

670SJ SL

NACELLE ÉLÉVATRICE À MISE À NIVEAU
AUTOMATIQUE TÉLESCOPIQUE

NACELLE À
FLÈCHE

JLG[®]



SPÉCIFICATIONS PRINCIPALES

Hauteur de travail

22,36 m

Portée horizontale

17,40 m

Vitesse de translation

6,3 km/h

Capacité de la plate-forme

Limitée 340 kg 
Non limitée 250 kg 

CARACTÉRISTIQUES PRINCIPALES



- Mettez-vous au travail sans attendre avec la technologie d'adaptation intelligente qui se met à niveau sur des pentes allant jusqu'à 10 degrés, tout en conduisant à hauteur maximale.
- Plus besoin de caler ou de niveler le chantier, de positionner et repositionner la machine ou d'utiliser un équipement plus grand pour accéder à un terrain inégal.
- La réduction des cahots sur la plate-forme permet d'alléger la fatigue des opérateurs ou de diminuer leur distraction par le déplacement des outils en cours de route.
- Un système de commande entièrement intégré fournit des données en temps réel directement sur le chantier.

ACCESSOIRES ET OPTIONS

- Plate-forme à portillon pivotant ou à barre basculante :
 - 0,76 m x 1,52 m
 - 0,76 m x 1,22 m
 - 0,92 m x 1,83 m
 - 0,92 m x 2,44 m
- Barre basculante 0,76 m x 0,92 m
- Plate-forme à portillon pivotant ou à barre basculante à triple entrée de 0,91 m x 1,83 m
- Plate-forme à portillon pivotant ou à barre basculante à triple entrée de 0,91 m x 2,44 m
- Conduite d'air de 13 mm vers la plate-forme
- Non-marquants à remplissage mousse 355/SSD625
- Générateur embarqué 4 000 W
- Kit éclairage²
- Feux de travail pour plate-forme
- Projecteurs d'éclairage sur plate-forme
- Feux d'illumination du châssis
- Gyrophare
- Gyrophare bleu
- Gyrophare rouge
- Lumière stroboscopique
- Fiches et prises
- Kit environnement hostile³
- Refroidisseur d'huile hydraulique
- Skyguard Skybar
- Système Skyguard Skyeye actif
- Plateau porte-outils sur la plate-forme
- Plateau de rangement de conteneur
- Interrupteur de déconnexion de batterie
- Kit de démarrage par temps froid⁴
- Huile hydraulique premium (VG32 ou tout temps)
- Huile hydraulique biodégradable de synthèse
- Huile hydraulique résistante au feu
- Localisation ClearSky
- CAN ClearSky
- Protection tuyau/ câble (plate-forme)

SPÉCIFICATIONS STANDARDS

Performance

Hauteur de travail	22,36 m
Hauteur de la plate-forme	20,36 m
Déport horizontal	17,40 m
Déport de travail **	18,05 m
Écart (continu)	360°
Capacité de la plate-forme (limitée)	 340 kg
Capacité de la plate-forme (non limitée)	 250 kg
Rotateur de plate-forme (hydraulique)	180°
Bras pendulaire - Étendue d'articulation	130° (+70°/-60°)
Poids de la machine *	11 494 kg
Pression au sol maximale	5,87 kg/cm ²
Vitesse de conduite 4 roues motrices	6,3 km/h
Pente admissible 4 roues motrices	45 %
Rayon de braquage - Intérieur (4WD)	2,55 m
Rayon de braquage - Extérieur (4WD)	5,68 m
Capacité de mise à niveau (d'avant en arrière)	10°
Capacité de mise à niveau (d'un côté à l'autre)	10°

* Certaines options ou réglementations nationales peuvent augmenter le poids et/ou les dimensions de la machine

** Dont portée de 0,65 m au-delà de la plate-forme

Source d'alimentation

Moteur diesel	Deutz DSL TD 2.2L3 50 kW (67 ch)
Capacité du réservoir à carburant	117 l
Puissance auxiliaire	12 V CC

Circuit hydraulique

Capacité du réservoir hydraulique	129 l
-----------------------------------	-------

Pneus

Dimension / type des pneus (non marquants)	355/55D625 à remplissage mousse
--	---------------------------------

CARACTÉRISTIQUES STANDARDS

- Commande de translation par manipulateur entièrement proportionnelle avec commutateur de direction au pouce
- Commande de flèche principale et de rotation par manipulateur entièrement proportionnelle
- Commande multivitesse pour la fonction télescopique et la rotation de la plate-forme
- Dispositif de rotation de la plate-forme motorisé sur 180 degrés
- Système de détection de charge
- Câble d'alimentation CA vers la plate-forme
- Système d'alerte/arrêt en cas de dysfonctionnement du moteur¹
- Capots à ouverture en M
- Plateau moteur escamotable
- Système de commande ADE[®] - Advanced Design Electronics
- Avertisseur sonore
- Système de détection de charge
- Anneaux de levage et de fixation
- Console intégrée avec témoin d'inclinaison du châssis
- État de la machine sur la console de la plate-forme
- Compteur horaire
- Alarme tous mouvements
- Système Skyline SkyGuard actif
- Alimentation auxiliaire 12 V CC
- Châssis de mise à niveau automatique

1. Alarmes en cas de pression d'huile trop faible et de surchauffe du liquide de refroidissement avec activation/désactivation de l'arrêt par l'analyseur.

2. Feux de travail montés sur la plate-forme et feux avant et arrière inclus.

3. Protège-console, joints racleurs de flèche et soufflets de vérin inclus.

4. Couvre-batterie, dispositif de chauffage du réservoir hydraulique, dispositif de chauffage du bloc

670SJ SL

NACELLE ÉLÉVATRICE À MISE À NIVEAU
AUTOMATIQUE TÉLESCOPIQUE

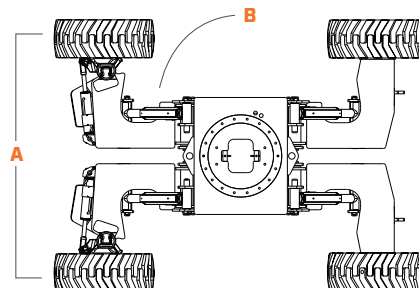
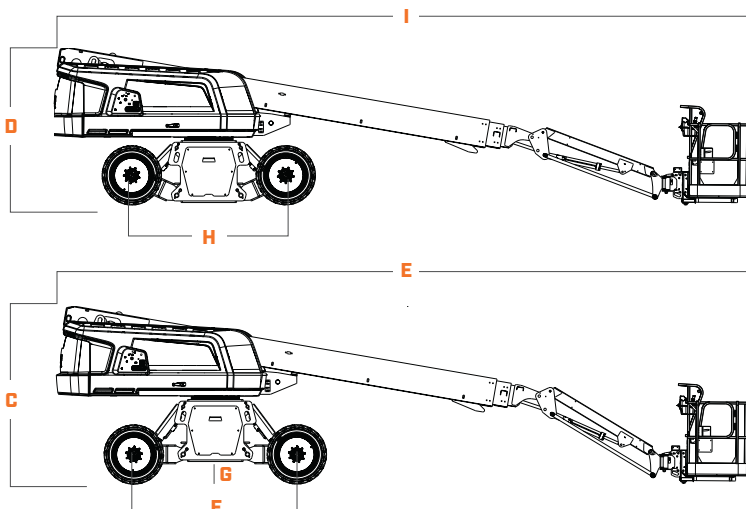
NACELLE À
FLÈCHE

JLG[®]

DIMENSIONS

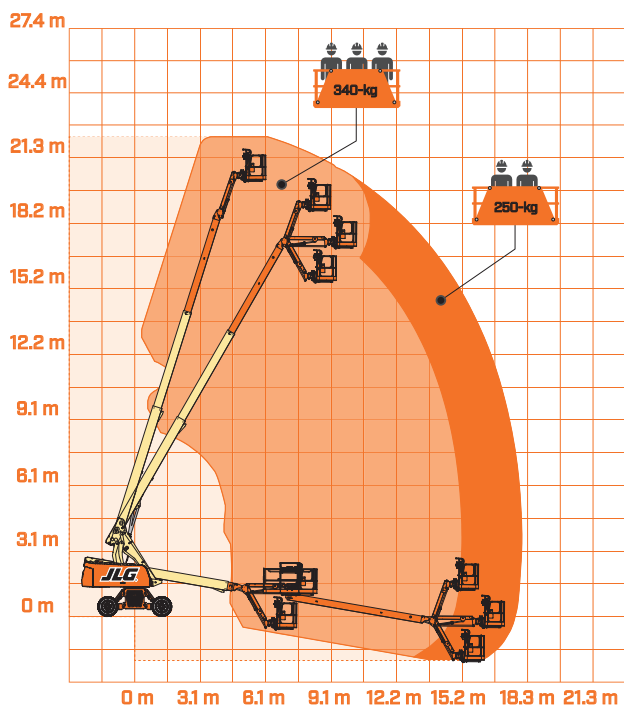
Toutes les dimensions sont approximatives

MODE D'EXPÉDITION



A. Largeur hors-tout	2,50 m
B. Déport du contrepoids (en fonctionnement)	1,22 m
C. Hauteur repliée	2,74 m
D. Hauteur d'expédition	2,45 m
E. Longueur repliée	10,7 m
F. Empattement	2,52 m
G. Garde au sol	0,33 m
H. Empattement - mode d'expédition	2,39 m
I. Longueur d'expédition	10,68 m

REPRÉSENTATION SCHEMATIQUE DE LA PORTÉE



IMPORTANT

JLG recherche et développe constamment des produits et se réserve le droit d'effectuer des modifications sans préavis. Toutes les données de ce document sont indicatives. Certaines options ou réglementations nationales augmentent le poids de la machine. Les spécifications peuvent changer pour répondre aux réglementations nationales ou en raison de l'ajout d'équipements en option.

En raison de l'amélioration continue des produits, JLG Industries se réserve le droit d'effectuer des modifications sur les spécifications et/ou équipements sans préavis.

JLG[®]

JLG EMEA BV

Polaris Avenue 63
2132 JH Hoofddorp
Pays-Bas

Tél. : +31 (0)23 565 5665

www.jlg.com

Une société
d'Oshkosh Corporation