

670SJ SL

SELBSTNIVELLIERENDE
TELESKOP-ARBEITSBÜHNE

ARBEITSBÜHNE

JLG[®]



WICHTIGE TECHNISCHE DATEN

Arbeitshöhe

22,36 m

Seitliche Reichweite

17,40 m

Fahrgeschwindigkeit

6,3 km/h

Plattform-Kapazität

Eingeschränkt 340 kg 
Uneingeschränkt 250 kg 

WICHTIGE MERKMALE

- Nivelliert und erlaubt mit sich intelligent anpassender Technologie das Arbeiten und Fahren in voller Höhe und bei Neigungen bis zu 10°.
- Durch nur geringe Schwingungen des Arbeitkorbes wird das Bedienpersonal sowie mitgeführte Materialien vor stärkeren Erschütterungen geschützt.
- Vermeiden Sie umfangreiche Erd- und Planierarbeiten und den Gebrauch schwerer Maschinen um Ihren Einsatzort zu erreichen.
- Ein vollintegriertes modernes Steuerungssystem liefert Echtzeitdaten am Arbeitsstandort.

STANDARDSPEZIFIKATIONEN

Leistung

Arbeitshöhe	22,36 m
Plattformhöhe	20,36 m
Seitliche Reichweite	17,40 m
Arbeitsreichweite **	18,05 m
Schwenken (kontinuierlich)	360°
Plattform-Kapazität (eingeschränkt)	 340 kg
Plattformtrag-Kapazität (uneingeschränkt)	 250 kg
Plattformrotor (hydraulisch)	180°
Korbarm – Bewegungsradius der Gelenkverbindung	130° (+70°/-60°)
Maschinengewicht *	11.494 kg
Maximaler Bodendruck	5,87 kg/cm ²
Fahrgeschwindigkeit Allradantrieb	6,3 km/h
Steigfähigkeit Allradantrieb	45 %
Wenderadius – innen (Allradantrieb)	2,55 m
Wenderadius – außen (Allradantrieb)	5,68 m
Nivellierungskapazität (vorne/hinten)	10°
Nivellierungskapazität (von Seite zu Seite)	10°

* Durch bestimmte Optionen oder länderspezifische Normen können sich das Gewicht und/oder die Abmessungen erhöhen

** Einschl. 0,65 m Reichweite über die Plattform hinaus

Antriebssystem

Dieselmotor	Deutz DSL TD 2.2L3 50 kW (67 PS)
Treibstofftankkapazität	117 l
Hilfsversorgung	12 V DC

Hydraulikbehälter

Hydrauliktankkapazität	129 l
------------------------	-------

Bereifung

Reifengröße/-typ (abriebfest)	355/55D625 ausgeschäumt
-------------------------------	-------------------------

ZUBEHÖR & OPTIONEN

- Plattform mit Schwingtür oder mit Einstiegssicherung durch Fallstab:
 - 0,76 m × 1,52 m
 - 0,76 m × 1,22 m
 - 0,92 m × 1,83 m
 - 0,92 m × 2,44 m
- 0,76 m × 0,92 m Plattform mit Einstiegsicherung durch Fallstab
- 0,91 m × 1,83 m Schwingtür mit 3-Seiteneinstieg oder Plattformeinstieg mit Fallstab.
- 0,91 m × 2,44 m Schwingtür mit 3-Seiteneinstieg oder Plattformeinstieg mit Fallstab.
- 13-mm-Luftleitung zur Plattform
- 355/SSD625 ausgeschäumt, abriebfest
- 4.000-W-Bordgenerator
- Leuchtenpaket ²
- Plattform-Arbeitscheinwerfer
- Flutlichter an der Plattform
- Fahrgestellleuchten
- Scheinwerfer und Schlussleuchten
- Gelbe Rundumleuchte
- Blauer Rundumleuchtenalarm
- Roter Rundumleuchtenalarm
- Rundumleuchte
- Stecker & Steckdosen
- Ausrüstung für schwierige Einsatzbedingungen ³
- Hydraulikkühler
- Skyguard Skybar
- Aktives Skyguard Skyeye-System
- Werkzeugtablett auf der Plattform
- Behälterablage
- Batterie-Trennschalter
- Starterkit für kaltes Wetter ⁴
- Premium-Hydrauliköl (VG32 oder Allwetter)
- Synthetisches, biologisch abbaubares Hydrauliköl
- Brandbeständiges Hydrauliköl
- ClearSky Locate
- ClearSky CAN
- Leitungs- und Kabelschutz (Plattform)

STANDARDMERKMALE

- Vollproportionale Joystick-Steuerung für Fahrt und Lenkung
- Vollproportionale Joystick-Steuerung für Hauptausleger und Schwenkfunktion
- Multiple Steuergeschwindigkeit für Teleskop- und Plattformbewegungen
- Um 180 Grad drehbarer strombetriebener Plattformrotor
- Lastüberwachungssystem
- Wechselstromanschluss zur Plattform
- Warn-/Abschaltssystem für Motorstörungen ¹
- Flügeltür-Hauben
- Ausschwenkbare Motorkonsole
- ADE[®]-Steuerungssystem
- Hupe
- Lastüberwachungssystem
- Hebe- und Befestigungsösen
- Integriertes Display mit Fahrgestellneigungsalarm
- Maschinenstatus auf Plattformbedienpult
- Betriebsstundenzähler
- Bewegungswarnsignal
- Aktives SkyGuard SkyLine-System
- 12-V-Gleichstrom-Hilfsversorgung
- Selbstnivellierendes Fahrgestell

1. Alarm bei zu niedrigem Öldruck bzw. zu hoher Kühlmitteltemperatur mit aktivierter/deaktivierter Abschaltung durch den JLG-Analyser.

2. Umfasst Arbeitsleuchten an der Plattform sowie Scheinwerfer und Schlussleuchten.

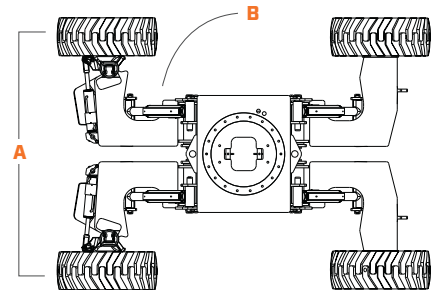
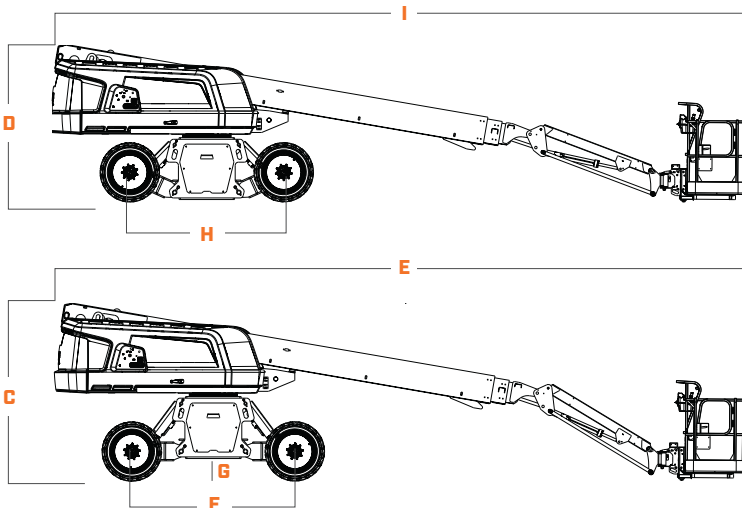
3. Umfasst Bedienpultabdeckung, Auslegerwischer und Zylinderbalg.

4. Umfasst Batteriewärmer, Hydraulikbehälterheizer, Blockheizung

ABMESSUNGEN

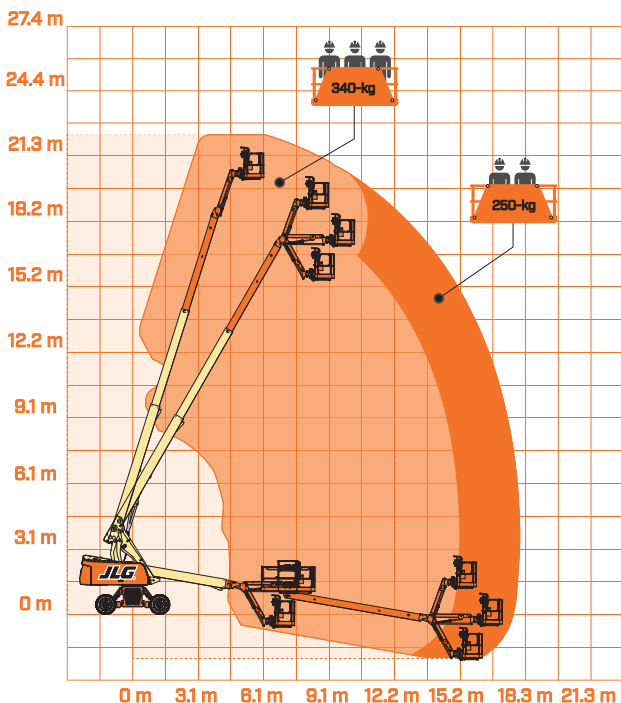
Alle Abmessungen sind Richtwerte

TRANSPORTMODUS



A. Gesamtbreite	2,50 m
B. Drehwagenüberhang (Arbeitskondition)	1,22 m
C. Bauhöhe	2,74 m
D. Transporthöhe	2,45 m
E. Gesamtlänge	10,7 m
F. Radstand	2,52 m
G. Bodenfreiheit	0,33 m
H. Radstand - Transportmodus	2,39 m
I. Transportlänge	10,68 m

REICHWEITENDIAGRAMM



WICHTIG

JLG führt kontinuierlich Forschung und Produktentwicklungen durch und behält sich Änderungen ohne vorherige Ankündigung vor. Alle Daten in diesem Dokument sind unverbindlich. Bestimmte Optionen oder länderspezifische Normen erhöhen das angegebene Gewicht. Die technischen Daten können zur Erfüllung länderspezifischer Normen oder durch Hinzufügen von optionalem Zubehör abweichen.

Aufgrund von ständigen Produktverbesserungen behält sich JLG Industries das Recht vor, Änderungen der technischen Daten und/oder der Ausrüstung ohne vorherige Ankündigung vorzunehmen.



JLG EMEA BV
Polaris Avenue 63
2132 JH Hoofddorp
Niederlande
Tel.: +31 (0) 23 565 5665
www.jlg.com

**Eine Tochtergesellschaft der
Oshkosh Corporation**