

HC3 450AJ

SOLLEVATORI A BRACCIO ARTICOLATO
AD ALTA CAPACITÀ

VERSIONE
PRELIMINARE

JLG[®]



SPECIFICHE STANDARD

Prestazioni

Altezza di lavoro	15.72 m
Altezza piattaforma	13.72 m
Sbraccio orizzontale	7.62 m
Sbraccio di lavoro **	8.27 m
Altezza di scavalcamento	7.3 m
Brandeggio	355° (non continuo)
Capacità di carico (limitata)	🧑🧑🧑 340 kg / 454 kg
Capacità di carico (illimitata)	🧑🧑🧑 300 kg
Rotazione piattaforma (meccanismo idraulico)	180°
Lunghezza totale del jib	1.24 m
Range di articolazione del jib	145° (+76°/ -69°)
Peso *	7507 kg
Pressione max sul terreno	5.34 kg/cm ²
Velocità 4 ruote motrici	6.8 km/h
Pendenza superabile 4 ruote motrici	45%
Asse oscillante	0.11 m
Raggio di sterzata - interno	2.06 m
Raggio di sterzata - esterno	4.78 m

* Peso e/o dimensioni possono variare in base alle opzioni o agli standard locali.

** Compresi 0.65 m di sbraccio oltre il cestello.

Motore

Diesel - Deutz TD 2.9 L4	36.4 kW (48.8 hp)
Capacità serbatoio carburante	60.5 l

Sistema idraulico

Capacità	144 l
Alimentazione ausiliaria	12 V CC

Pneumatici

Dimensioni / tipologia (antitraccia, a riempimento di schiuma)	33/1550 x 16.5
--	----------------

SPECIFICHE IN EVIDENZA

Altezza piattaforma

13.72 m

Capacità di carico

Limitata 340 kg/ 454 kg
Illimitata 300 kg



Sbraccio orizzontale

7.62 m

Inclinazione

Allarme e spia luminosa
per inclinazione oltre 5 gradi

CARATTERISTICHE IN EVIDENZA

- Massima produttività: fino a 3 persone nel cestello in 3 zone di lavoro contemporaneamente; capacità di carico da 300 kg illimitata a 454 kg limitata.
- Comandi piattaforma potenziati: display LCD per una migliore visibilità anche con luce solare diretta; selezione automatica della capacità basata sul carico nel cestello.
- Calibrazione peso non necessaria grazie al nuovo sistema di rilevamento carico.
- Indicatore di inclinazione oltre 5° del telaio con allarme a spia.

ACCESSORI E OPZIONI

- Caricatore CAN da 900 W (carica completa in 2.5 h)
- Piattaforme da:
 - 0.76 m x 1.22 m con cancelletto o barra a discesa
 - 0.76 m x 1.52 m con cancelletto o barra a discesa
 - 0.92 m x 1.83 m con cancelletto o barra a discesa
 - 0.92 m x 2.44 m con cancelletto o barra a discesa
 - 0.76 m x 0.92 m con barra a discesa
 - 0.91 m x 1.83 m a tre ingressi con cancelletto o barra a discesa
- Pneumatici:
 - 315/55 D20 a profilo ribassato, a riempimento di schiuma
 - 315/55 D20 a profilo ribassato, a riempimento di schiuma, antitraccia
 - 33 x 12-20 a profilo ribassato, pieni, antitraccia
 - 33 x 12 D61, a riempimento di schiuma
- Linea dell'aria da 13 mm alla piattaforma
- Luci di lavoro in piattaforma
- Luci di testa e di coda
- Spine e prese
- Kit per ambienti difficili¹
- Skyguard con faro
- Skyguard senza faro
- Skybar
- Alimentazione ausiliaria 12 V CC
- ClearSky Locate
- ClearSky CAN

CARATTERISTICHE STANDARD

- Operatività multifunzione
- Joystick proporzionale di manovra con comando a pollice integrato
- Joystick proporzionale di controllo del braccio principale e del brandeggio
- Comando velocità multipla per movimento telescopico e rotazione piattaforma
- Velocità ridotta disponibile per funzionamenti marcia, sollevamento e brandeggio
- Jib articolato da 1.24 m
- Rotazione motorizzata della piattaforma fino a 180°
- Pannello stato macchina a spie luminose su quadro comandi in piattaforma¹
- Sistema di rilevamento carico
- Cavo CA collegato alla piattaforma
- Sistema di allarme/arresto in caso di problematiche al motore²
- Pannelli di copertura ad ala di gabbiano
- Supporto motore estraibile
- Sistema di controllo ADE[®] (Advanced Design Electronics)
- Trasmissione idrostatica
- Segnalatore acustico
- Allarme e spia luminosa per inclinazione oltre 5°
- Sistema a tripla capacità di carico
- Golfari di sollevamento e ancoraggio
- Contatore
- Selettore di controllo a terra con interruttore a chiave
- Allarme di movimento
- Vassoio attrezzi in piattaforma
- Machine Safety System Override (MSSO)

1 Le spie si accendono per guasti al motore, scarsità carburante, inclinazione eccessiva, inserimento comandi a pedale.

2 Allarmi per bassa pressione olio e temperatura refrigerante eccessiva, con spegnimento abilitato/disabilitato dall'analizzatore.

3 Comprende coperchio per quadro comandi, spazzole per braccio e cuffie per cilindri.

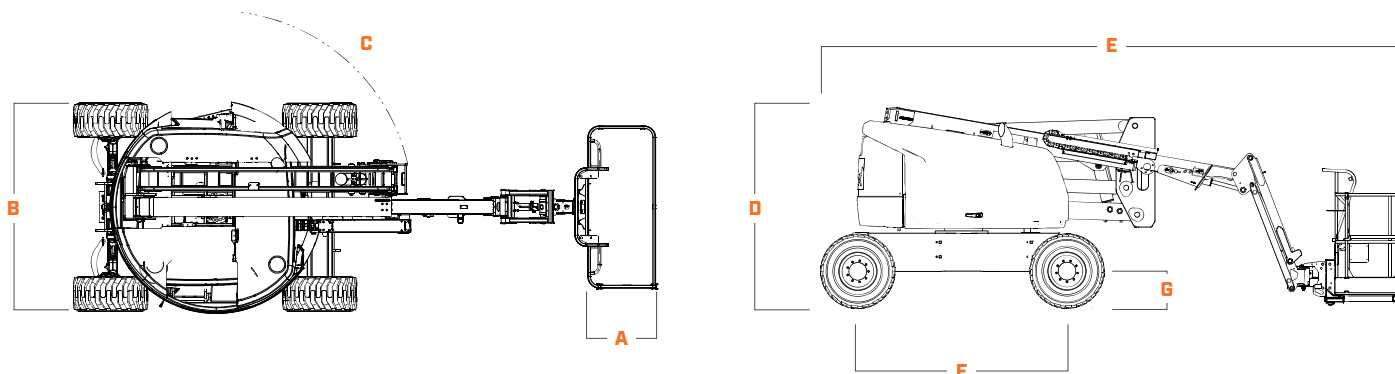
HC3 450AJ

SOLLEVATORI A BRACCIO ARTICOLATO
AD ALTA CAPACITÀ

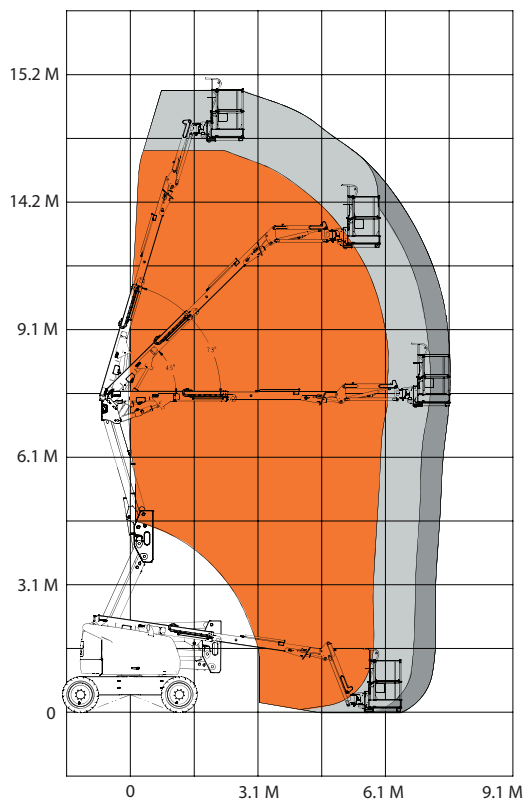
JLG[®]

DIMENSIONI

Tutte le dimensioni sono approssimative.



RAGGIO DI AZIONE



- 454 kg (capacità di carico max)
- 340 kg (capacità di carico max)
- 300 kg (capacità di carico max)

AVVERTENZA

JLG si riserva il diritto di apportare modifiche senza alcun preavviso sulla base del costante lavoro di ricerca e sviluppo di prodotti. I dati riportati in questo documento sono indicativi. Le specifiche tecniche, quali il peso, possono cambiare per adeguarsi agli standard locali o in base alle opzioni scelte dal cliente.

JLG si riserva il diritto di apportare modifiche senza alcun preavviso sulla base del costante lavoro di ricerca e sviluppo di prodotti.

JLG[®]

JLG INDUSTRIES (ITALIA) S.R.L.

Via Po 22

20010 Pregnana Milanese -MI-
Italia

Tel.: +39 02 9359 5210

www.jlg.com

Una società della
Oshkosh Corporation