

E400AJPN

PLATAFORMA DE LANÇA ELÉTRICA

PLATAFORMA DE LANÇA

JLG



ESPECIFICAÇÕES CHAVE

Altura da Plataforma
12,19 m

Alcance Horizontal
6,83 m

Alcance para Cima e Por Cima
6,55 m

Capacidade da Plataforma
227 kg

CARACTERÍSTICAS PRINCIPAIS

- Obtenha máxima manobrabilidade ao se deslocar sobre superfícies irregulares com o Controle Automático de Tração.
- Obtenha ciclos de trabalho mais longos para produtividade otimizada.
- Emissões zero, totalmente ambientalmente amigável.
- Também disponível no modelo E400AN.

ACESSÓRIOS E OPCIONAIS

- Linha Pneumática de 1/2 pol para a plataforma
- Baterias AGM
- Alarme de ruído ambiente
- Baterias AGM
- Inversor – 1200 W¹
- Portão basculante com fechamento automático
- Kit de Luzes²
- Malha da plataforma até a barra intermediária ou superior³
- Plataformas de alumínio ou plástico
- Barra de proteção, 30 x 36 pol, 30 x 48 pol
- Portão basculante com fechamento automático, 30 x 48 pol
- Portão basculante com fechamento automático, 30 x 60 pol
- Bandeja Central de Armazenamento
- Classificação UL EE

1. Não disponível na classificação UL EE.
2. Inclui luzes de plataforma, faróis dianteiros e traseiros.
3. Não disponível para plataforma de 30 x 60-pol.

Acessórios e opções adicionais disponíveis através do pós-venda JLG.

ESPECIFICAÇÕES PADRÃO

Performance

Altura da Plataforma	12,19 m
Alcance Horizontal	6,83 m
Abertura para Cima e Para Baixo	6,55 m
Giro	360° não contínuo
Capacidade da Plataforma	227 kg
Rotação da Plataforma	180° hidráulica
Abrangência de Articulação do Jib	144° vertical (+84, -60)
Peso*	6,759 kg
Pressão Exercida sobre o Solo	13 kg/cm ² / 185 psi
Velocidade Máxima de Deslocamento	6,7 km/h / 4,2 mph
Inclinação Máxima	30%
Raio de Giro Interno (2WS/4WS)	0,86 m
Raio de Giro Externo (2WS/4WS)	3,15 m

Fonte de Energia

Sistema Elétrico	48V DC
Baterias	8 x 6V, 312 Ah
Motores de Tração	Duplo, elétrico

Pneus

Padrão (dianteiros)	22 x 6 x 17,5-in, sólidos, não marcantes
Traseiros	25 x 7 x 12-in, sólidos, não marcantes

Sistema Hidráulico

Capacidade	15,14 L / 4 gal
Motor/Bomba	Motor de ímã permanente/Bomba de engrenagem

CARACTERÍSTICAS PADRÃO

- Tomada de 110V CA na Plataforma
- Força auxiliar de 12 V
- Rotacionador Hidráulico da Plataforma de 180°
- Corte de inclinação de 3°
- Alarme Todo Movimento
- Controle Automático de Tração (ATC)
- Indicador de condição da bateria
- Motores CA sem escovas
- ClearSky Smart Fleet™ Hardware (CS550)**
- Buzina
- Horímetro
- Luz Âmbar de Alerta Intermitente (CS550)**
- Olhais de içamento/amarração
- Sensor de Carga
- Painel de Luzes de Status da Máquina no Console da Plataforma***
- SkyGuard SkyLine™
- Luz e Alarme de Inclinação

*Certos opcionais ou normas de países podem aumentar o peso.

**A disponibilidade do farol padrão e do hardware ClearSky Smart Fleet varia conforme o modelo ao longo de 2023.

***Fornecer luzes indicadoras no console de controle da plataforma para alertar sobre falhas do sistema, baixo nível de combustível, inclinação do veículo e status do pedal.

E400AJPN

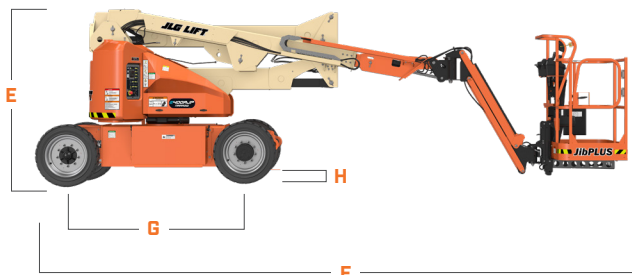
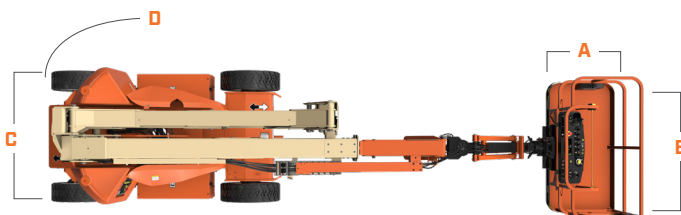
PLATAFORMA DE LANÇA ELÉTRICA

PLATAFORMA DE LANÇA



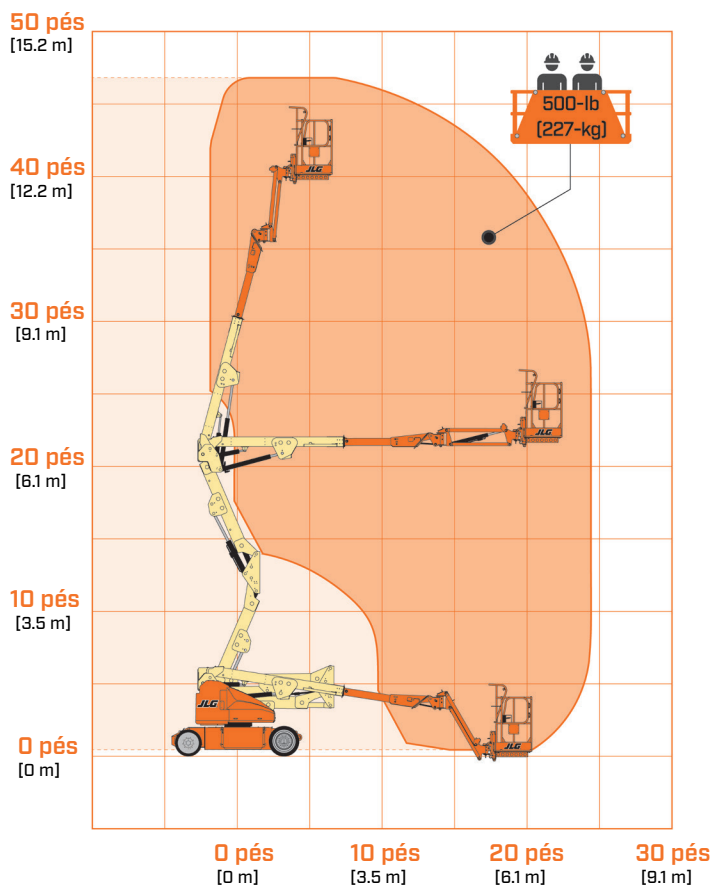
DIMENSÕES

Todas as dimensões são aproximadas.



A. Largura da Plataforma	76 cm
B. Comprimento da Plataforma	1,22 m
C. Largura da Máquina	1,5 m
D. Giro da cauda	10 cm
E. Altura da Máquina	1,97 m
F. Comprimento da Máquina	6,71 m
G. Distância entre Eixos	2,01 m
H. Distância do Solo	13 cm

DIAGRAMA DE ALCANCE



Garantimos todos os nossos produtos por um (1) ano e cobrimos todos os principais componentes estruturais especificados por cinco (5) anos. Devido aos contínuos melhoramentos em nossos produtos, reservamo-nos o direito de modificar especificações e/ou os equipamentos sem prévia notificação. Esta máquina cumpre ou excede as normas regulatórias aplicáveis ANSI e CSA, conforme fabricação original para as aplicações previstas. Referência o número de série contido na placa de identificação da máquina para mais informações.



JLG LATINO AMERICANA
 Estrada Municipal José Costa de
 Mesquita, 200
 Módulo 16 - Bairro Chácara Alvorada -
 Indaiatuba/SP
 CEP 13337-200
 Brasil
JLG.com/pt-br
 An Oshkosh Corporation Company