

1850SJ

NACELLE À FLÈCHE TÉLESCOPIQUE

JLG®



SPÉCIFICATIONS PRINCIPALES

Hauteur plate-forme
56,56 m

Déport horizontal
24,38 m

Vitesse de conduite
4,5 km/h

Capacité de la plate-forme
450 kg avec restrictions 
230 kg sans restriction 

CARACTÉRISTIQUES PRINCIPALES

- Zone de travail étendue d'une hauteur de plate-forme maximale de 6,60 m et d'une flèche télescopique qui offre une zone de travail de 82.000 m².
- Manœuvrabilité optimisée grâce aux quatre roues motrices permanentes qui permettent de franchir des terrains accidentés.
- Contrôles améliorés de la plate-forme - Un écran LCD indique aux opérateurs où ils se trouvent dans l'enveloppe de travail, ainsi que d'autres informations utiles.
- Le système de détection de charge à capteur unique comporte moins de pièces et ne nécessite pas de poids pour l'étalement.

ACCESSOIRES ET OPTIONS

- Plate-forme à accès bas 0,76 x 0,91 m, entrée arrière *****
- Tri-entrée 0,91 m x 1,83 m avec porte battante
- Conduite d'air de 13 mm vers la plate-forme
- Génératrice embarquée 4 000 W
- Plateau pour vitrages et panneau SkyGlazier®
- Dispositif Nite-Bright® **
- Kit éclairage ***
- Feux de travail pour plate-forme
- Feux avant et arrière
- Fiches et prises
- Kit environnement hostile ****
- Refroidisseur d'huile hydraulique
- Système Soft Touch Proximity pour plate-forme 2,44 m
- Système Soft Touch Proximity pour plate-forme 1,83 m
- Skyline avec gyrophare
- Huile hydraulique biodégradable de synthèse

* Alarmes en cas de pression d'huile trop faible et de surchauffe du liquide de refroidissement ; activation/désactivation de l'arrêt par l'analyseur.

** Contient six feux de 40 watts : quatre feux montés sur la tourelle et deux feux montés sur la plate-forme.



*** Feux de travail montés sur la plate-forme, et feux avant et arrière inclus.

**** Protège-console, joints racleurs de flèche et soufflets de vein inclinés.

***** Disponible uniquement avec le rail intermédiaire drop bar

SPÉCIFICATIONS STANDARDS

Performances

Hauteur de travail	58,56 m
Hauteur plate-forme	56,56 m
Portée horizontale	24,38 m
Portée de travail **	25,03 m
Pivotement (continu)	360°
Capacité de la plate-forme - avec restrictions 	450 kg
Capacité de la plate-forme - sans restriction 	230 kg
Rotateur de plate-forme (hydraulique)	173°
Flèche - Télescope : rétracté	3,96 m
Flèche - Télescope : déployé	6,10 m
Bras pendulaire - Étendue d'articulation	120° Vertical (+75°/-45°)
Poids de la machine *	27.170 kg
Pression au sol maximale	8,41 kg/cm ²
Vitesse de conduite	4,5 km/h
Pente franchissable	40%
Rayon de braquage - Intérieur	7,11 m (essieux sortis) 2,31 m (essieux repliés)
Rayon de braquage - Extérieur	9,52 m (essieux sortis) 6,60 m (essieux repliés)

* Certaines options ou réglementations nationales peuvent augmenter le poids et/ou les dimensions de la machine.

** Avec un déport de 0,65 m au-delà de la plate-forme.

Alimentation

Moteur diesel	Deutz TCD 3,6 L4 (74,4 hp, 100 kW) Phase V (DOC + DPF + SCR)
Capacité du réservoir à carburant	170 L

Pneus

Pneus	445/50D710 à remplissage mousse
-------	---------------------------------

Système hydraulique

Capacité	284 L
Alimentation auxiliaire	12 V DC

CARACTÉRISTIQUES STANDARDS

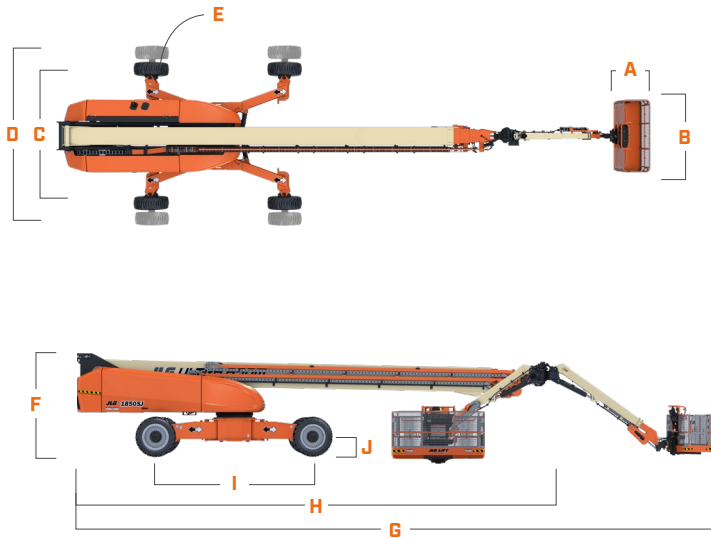
- Plate-forme à accès bas 0,91 m x 1,83 m
- Plate-forme à accès bas 0,91 m x 2,44 m
- Possibilité de mouvements simultanés
- Commande de translation par manipulateur entièrement proportionnelle avec commutateur de direction au pouce
- Commande de flèche principale et de rotation par manipulateur entièrement proportionnelle
- Commande de modulation de vitesse pour la fonction télescopique et la rotation de la plate-forme
- Flèche télescopique de 3,96 m à 6,10 m
- Dispositif de repli latéral motorisé
- Dispositif de rotation de la plate-forme motorisé sur 180°
- Nouvel écran à LED avec une visibilité améliorée en plein soleil
- Système de détection de charge
- Câble d'alimentation CA vers la plate-forme
- Moteur diesel Deutz TCD 3,6 L4 (74,4 kw) (DOC + DPF + SCR)
- Système d'alerte/arrêt en cas de dysfonctionnement du moteur *
- Capots à ouverture en M
- Plateau moteur escamotable
- Pare-étincelles
- Système de commande ADE® - Advanced Design Electronics
- Transmission hydrostatique
- Quatre roues motrices
- Quatre roues directrices/ Deux roues directrices/ Déplacement latéral
- Système de plate-forme double capacité (230 kg/450 kg)
- Avertisseur sonore
- Essieux extensibles
- Alarme et témoin lumineux de dévers à 5°
- Pneus IN 445/50D710 à remplissage mousse et sculpture à crampons
- Anneaux de levage et de fixation
- Compteur horaire
- Commutateur de commande au sol avec verrouillage par clé
- Système hydraulique à détection de charge
- Alarme tous mouvements
- Purificateur catalytique silencieux
- Skyline sans gyrophare
- Système Skyline™ actif
- Plateau porte-outils sur la plate-forme
- Alimentation auxiliaire 12 V CC
- Module de connectivité Clearsky SMART FLEET - Abonnement via On Line Express

1850SJ

NACELLE À FLÈCHE TÉLESCOPIQUE

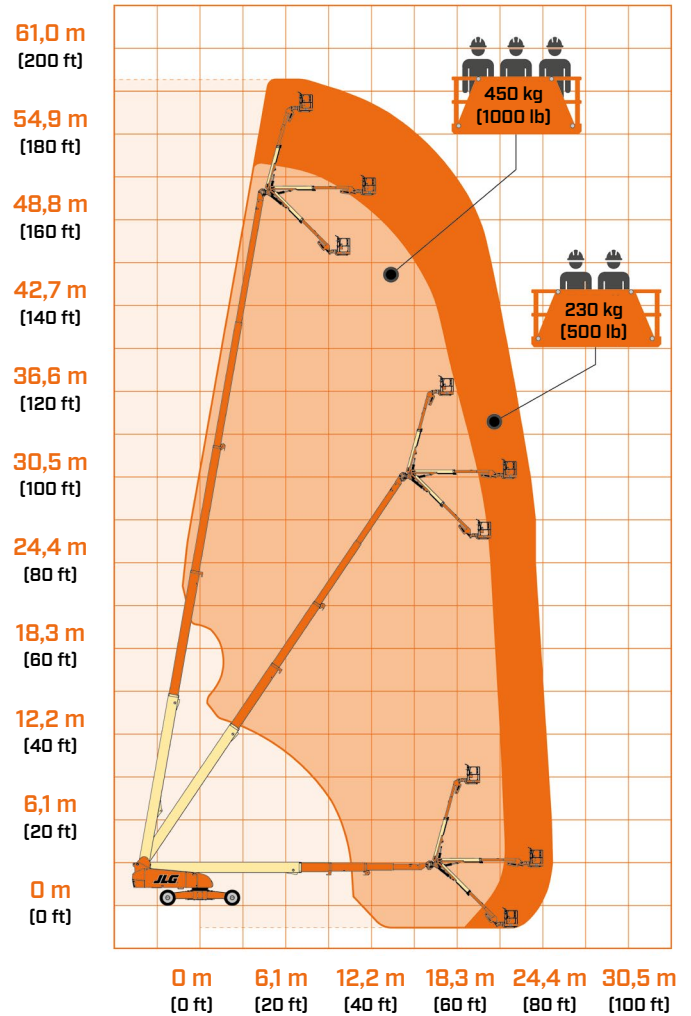
DIMENSIONS

Toutes les dimensions sont approximatives



A.	Largeur de la plate-forme	0,91 m
B.	Longueur de la plate-forme	2,44 m
C.	Largeur hors-tout (essieux rentrés)	2,49 m
D.	Largeur hors-tout (essieux sortis)	5,03 m
E.	Déport du contrepoids (en fonctionnement)	2,31 m
F.	Hauteur repliée	3,05 m
G.	Longueur repliée	19,46 m
H.	Longueur de transport	14,58 m
I.	Empattement	4,59 m (essieux sortis) 5,22 m (essieux repliés)
J.	Garde au sol	0,41 m

REPRÉSENTATION SCHEMATIQUE DE LA PORTÉE



IMPORTANT

JLG recherche et développe constamment des produits et se réserve le droit d'effectuer des modifications sans préavis. Toutes les données de ce document sont indicatives. Certaines options ou réglementations nationales augmentent le poids de la machine. Les spécifications peuvent changer pour répondre aux réglementations nationales ou en raison de l'ajout d'équipements en option.

En raison de l'amélioration continue des produits, JLG Industries se réserve le droit d'effectuer des modifications sur les spécifications et/ou équipements sans préavis.

JLG FRANCE SAS

3 Rue Albert Einstein
CS 30204

47 400 Tonneins

France

Tel.: +33 (0) 553 88 31 70

www.jlg.com

Une entreprise du Groupe Oshkosh

18.03.2025