



TOUCAN 10E-L

VERTIKALMASTBÜHNE



WICHTIGE TECHNISCHE DATEN:

Plattformtragfähigkeit

200 kg innen 
200 kg außen 

Gesamtbreite

0,99 m

Maschinenlänge

2,82 m

Knickpunkthöhe

6,51 m

WICHTIGE MERKMALE

- Erweiterte Reichweite und Überfahrhöhe mit Hochleistungsmast im Gabelstaplerstil und vielseitigem Gelenkausleger
- Erreichen Sie mehr Orte mit kompakten Abmessungen und einem präzisen Steuerungssystem
- Elektro-Antrieb für emissionsfreien und nahezu geräuschlosen Betrieb in Innenräumen
- Keine Anfahrverzögerung mit sofort ansprechenden AC-Antriebsmotoren für mehr Drehmoment und Effizienz


ZUBEHÖR & OPTIONEN

- 8-mm-Luftleitung zur Plattform
- Akustischer Alarm
- LED Plattform-Arbeitsscheinwerfer
- Lebensmittelverträgliches Hydrauliköl
- Hydrauliköl für niedrige Temperaturen
- Stecker und Steckdosen *
- Bedienpultabdeckung

* Auch erhältlich mit Hauptschalter für Wechselstromkabel zur Plattform
Anmerkung: Spannung (110 V oder 230 V) muss angegeben werden.

STANDARDSPEZIFIKATIONEN

Technische Daten

Maximale Arbeitshöhe	10,10 m
Maximale Plattformhöhe	8,10 m
Arbeitsreichweite **	3,38 m
Knickpunkthöhe	6,51 m
Schwenkbereich	345°
Plattformtragfähigkeit ***	 200 kg
Korbarm - Gesamtlänge	1,60 m
Korbarm - Bewegungsradius der Gelenkverbindung	126° (+65°/ -61°)
Maschinengewicht *	2.600 kg
Maximaler Bodenaufgedruck	19,7 kg/cm ²
Fahrgeschwindigkeit - Eingefahren	5,5 km/h
Fahrgeschwindigkeit - Ausgefahren	0,40 - 0,75 km/h
Steigfähigkeit	25%
Wenderadius - innen	0,55 m
Wenderadius - außen	1,99 m
Max. Rampenwinkel	25%

* Durch bestimmte Optionen oder länderspezifische Standards können sich das Gewicht und/oder die Abmessungen verändern.

** Einschl. 0,65 m Reichweite über die Plattform hinaus

*** Die angegebene Plattformtragfähigkeit bezieht sich auf maximal zwei Personen im Innen- und eine Person im Außenbereich (bei Windgeschwindigkeit bis max. 12,5 m/s)

Antrieb

Elektrisches System	24 V Gleichstrom
AGM-Batterien	24V DC (4X6V - 260Ah / 20h)
Antriebsmotoren	2 Wechselstrommotoren
Batterieladegerät	24 V - 27 A

Hydraulikanlage

Kapazität	7,5 l
Elektrischer (Pumpen-)Motor	3 kW, 24 V Gleichstrom

Bereifung

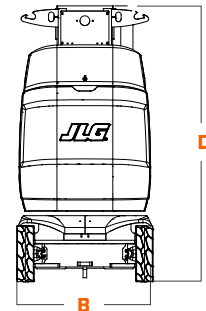
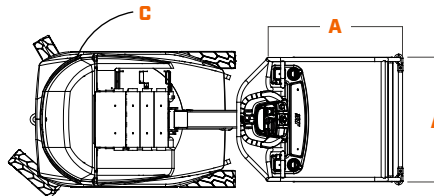
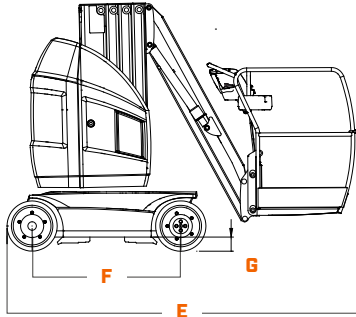
Bereifung (abriebfest)	406 x 125 mm
Bremsen	Scheibenbremsen

STANDARDMERKMALE

- Stahlplattform, 0,90 m x 0,70 m (L x B)
- Hintereinstieg mit Schieberiegel
- Voll proportionaler Joystick für Fahr- und Hubbewegung mit integrierter Wippe zur Daumenlenkung
- Mini-Joysticks ermöglichen eine proportionale Steuerung der Hub- und Senkbewegungen von Mast und Korbarm
- 1,60 m langer Korbarm
- Funktionsfreigabe mit vergrößerter LCD-Funktionsstatusanzeige
- Lastüberwachungssystem
- Vorbereitung für Wechselstromanschluss
- Große Werkzeugablage
- Direkter, elektrischer Zweiradantrieb
- Bürstenlose Wechselstrom-Antriebsmotoren
- 24 V 260Ah AGM Batterien mit integriertem 230 V Ladegerät
- Integriertes 110-V-/230-V-HF-Batterieladegerät
- Automatische Stromsparfunktion bei Stillstand
- Funktionsdrosselung bei Tiefentladung
- Bordeigenes Diagnosesystem mit integriertem Display
- Automatische Hinterradbremse
- Gewölbte Schutzhauben aus Polyester
- Hochleistungsfähiger Stahlrollen-Hubmast, um 345° schwenkbar
- Kettenspannungsüberwachung
- 2,5° Neigungsalarm mit Warnleuchte
- 406 x 125 Bereifung (abriebfest)
- Passiver Lochfahrerschutz
- Rahmenbreite 0,99 m
- Hebe- und Zurr-Ösen
- Schlüsselgesicherter Wahlschalter für Bodensteuerung
- Batteriestandsanzeige
- Betriebsstundenzähler
- Hupe
- Fahrausrichtungssystem
- Gurtzeug-Ösen
- Xenon-Rundumleuchte
- Manuelle Notabsenkung
- Clearsky SMARTFLEET Telematik kompatibel. Über Online-Express buchbar.
- Aktives Skyline-Skyguardsystem

ABMESSUNGEN

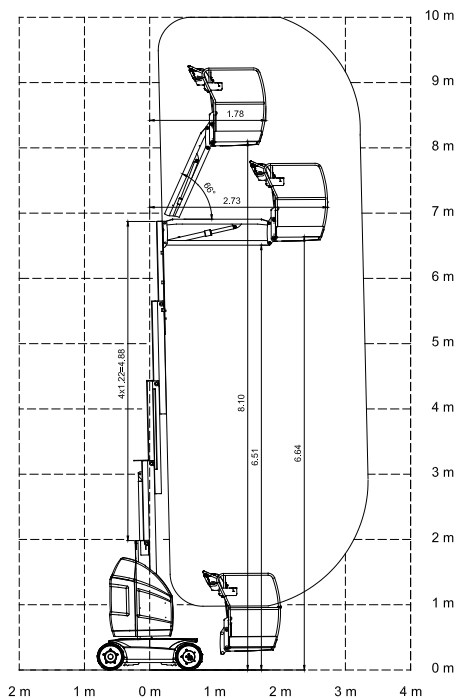
Alle Abmessungen sind Richtwerte



A. Plattformgröße	0,70 x 0,90 m
B. Gesamtbreite	0,99 m
C. Drehwagenüberhang (Arbeitsbedingung)	12 cm

D. Höhe (eingefahren)	1,99 m
E. Länge (eingefahren)	2,82 m
F. Radstand	1,20 m
G. Bodenfreiheit	10 cm

REICHWEITENDIAGRAMM



WICHTIG

JLG führt kontinuierlich Forschung und Produktentwicklungen durch und behält sich Änderungen ohne vorherige Ankündigung vor. Alle Daten in diesem Dokument sind unverbindlich. Bestimmte Optionen oder länderspezifische Normen erhöhen das angegebene Gewicht. Die technischen Daten können zur Erfüllung länderspezifischer Normen oder durch Hinzufügen von optionalem Zubehör abweichen.

Aufgrund von ständigen Produktverbesserungen behält sich JLG Industries das Recht vor, Änderungen der technischen Daten und/oder der Ausrüstung ohne vorherige Ankündigung vorzunehmen.