

TOUCAN 10E-L

PLATAFORMA DE MÁSTIL VERTICAL



ESPECIFICACIONES DESTACADAS

Capacidad de la plataforma

200 kg Interno
200 kg Externo

Anchura total

0,99 m

Longitud recogida

2,82 m

Altura de articulación

6,51 m

CARACTERÍSTICAS DESTACADAS

- Mayor alcance y altura de articulación con mástil de alta resistencia tipo carretilla elevadora y plumín articulado versátil.
- Alimentación eléctrica para cero emisiones y funcionamiento silencioso en interiores
- Dimensiones compactas y sistema de control preciso para acceder a muchos más lugares.
- Ninguna espera gracias a los motores de CA de respuesta inmediata que ofrecen mayor par y más eficiencia.

ACCESORIOS Y OPCIONES

- Tubo de aire de 8 mm hacia la plataforma
- Alarma acústica de movimiento
- Luces de trabajo LED en la plataforma
- Aceite hidráulico compatible con alimentos
- Aceite hidráulico para baja temperatura
- Enchufes y tomas de corriente *
- Cubierta de protección del panel de control

* Incluido en la opción con disyuntor en el cable de CA a la plataforma.
Nota: Debe especificarse la alimentación de 110 V o 230 V.

ESPECIFICACIONES ESTÁNDAR

Prestaciones

Altura de trabajo	10,10 m
Altura de la plataforma	8,10 m
Alcance de trabajo**	3,38 m
Altura de articulación	6,51 m
Rotación (no continua)	345°
Capacidad de la plataforma ***	200 kg
Plumín- Longitud total	1,60 m
Plumín - Rango de articulación	126° (+65°/ -61°)
Peso total de la máquina (plataforma estándar) *	2.600 kg
Presión máxima sobre el suelo	19,7 kg/cm ²
Velocidad - Plataforma recogida	5,5 km/h
Velocidad - Plataforma elevada	0,40 - 0,75 km/h
Pendiente superable	25%
Radio de giro - Interno	0,55 m
Radio de giro - Externo	1,99 m
Ángulo de ataque	25%

* Algunas opciones o la conformidad con normas de ciertos países pueden conllevar un aumento del peso y/o de las dimensiones.

** Incluido un alcance más allá de la plataforma de 0,65 m.

*** La capacidad indicada es de máximo 2 personas en interiores y 1 persona en exteriores (con una velocidad del viento de 12,5 m/s).

Fuente de alimentación

Sistema eléctrico	24 V CC
Baterías (AGM)	24 V CC (4 x 6 V - 260 Ah / 20 h)
Motores de tracción	dobles CA
Cargador	24 V - 27 A

Sistema hidráulico

Capacidad tanque hidráulico	7,5 l
Motor (bomba) eléctrico	3 kW 24 V CC

Neumáticos

Neumáticos (macizos que no dejan huella)	406 x 125 mm
Frenos	disco

CARACTERÍSTICAS ESTÁNDAR

- Plataforma de acero 0,90 x 0,70 m (L x A)
- Entrada posterior con barra deslizante
- Joystick proporcional de maniobra accionado con el pulgar
- Mandos proporcionales con mini joystick para elevación/descenso del mástil y del plumín (y del telescopio en los modelos de 12 m)
- Plumín articulado de 1,60 m
- Mandos funciones con visualización del estado en pantalla grande LCD
- Sistema detector de carga
- Cable CA hacia la plataforma
- Amplia bandeja para herramientas
- Tracción eléctrica directa a dos ruedas
- Motores de tracción CA sin escobillas
- Baterías AGM de 24 V 260 Ah y cargador de baterías HF de 230 V integrado
- Cargador de batería integrado HF 110 V/230 V
- Ahorro de energía automático en reposo
- Función de interrupción por carga insuficiente
- Sistema de diagnóstico con pantalla integral
- Frenos automáticos en las ruedas traseras
- Cubierta modelada de poliéster
- Mástil rotatorio de acero de alta resistencia con rotación de 345°
- Sistema de detección de cadena floja
- Luz indicadora y alarma de inclinación a 2,5 grados
- Neumáticos 406 x 125 macizos que no dejan huellas
- Sistema de protección pasivo contra baches
- Estructura de 0,99 m de ancho
- Orejetas para elevación y anclaje
- Interruptor selector de control en la base con cierre de llave
- Indicador de batería descargada
- Contador de horas
- Señalador acústico
- Sistema de orientación de tracción
- Puntos de amarre
- Luces estroboscópicas de xenón
- Descenso manual
- Módulo de conectividad Clearsky SMART FLEET - Suscripción a través de On Line Express
- Sistema activo Skyline Skyguard

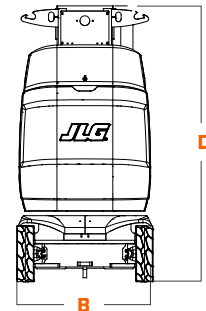
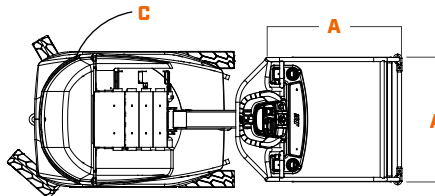
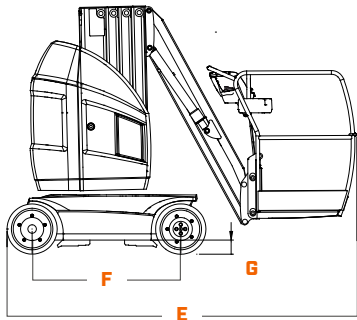
TOUCAN 10E-L

PLATAFORMA DE MÁSTIL VERTICAL



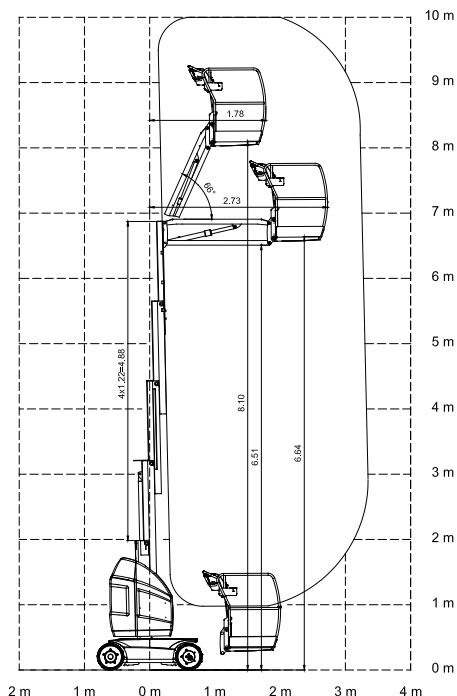
DIMENSIONES

Todas las dimensiones son aproximadas.



A. Tamaño de la plataforma	0,70 x 0,90 m	D. Altura recogida	1,99 m
B. Anchura total	0,99 m	E. Longitud recogida	2,82 m
C. Giro de cola (en condiciones de trabajo)	12 cm	F. Distancia entre ejes	1,20 m
		G. Distancia al suelo	10 cm

RADIO DE ACCIÓN



ADVERTENCIA

JLG se reserva el derecho de hacer cambios sin previo aviso en base al constante trabajo de investigación y desarrollo de productos. La información que figura en el presente documento es indicativa. Las especificaciones, como el peso, pueden cambiar para cumplir con las normas locales o las opciones seleccionadas por el cliente.

JLG se reserva el derecho de hacer cambios sin previo aviso en base al constante trabajo de investigación y desarrollo de productos.



JLG IBÉRICA, SLU
C/Pradillo, 5
Bajo Exterior Derecha
28002 - Madrid
España
www.jlg.com

Una compañía del grupo
Oshkosh Corporation