

E450AJ

PLATAFORMAS ELEVADORAS ELÉCTRICAS
DE BRAZO ARTICULADO



ESPECIFICACIONES DESTACADAS

Altura de la plataforma
13,72 m

Altura de articulación
7,70 m

Alcance horizontal
7,24 m

Capacidad de carga
230 kg

CARACTERÍSTICAS DESTACADAS

- Máxima maniobrabilidad al desplazarse sobre superficies irregulares gracias al sistema de Control automático de tracción.
- Excelente productividad con ciclos de trabajo más prolongados.
- Cero emisiones, 100% respetuosa del medioambiente
- Mayor alcance y altura de articulación gracias al plumín.

ACCESORIOS Y OPCIONES

- Plataformas de:
 - 0,76 x 1,22 m de acceso bajo con puerta basculante
 - 0,76 x 0,91 m de acceso bajo con entrada posterior **
- Neumáticos 240/55 - 17,5 de goma negra, rellenos de espuma
- Luces de trabajo de la plataforma
- Luces delanteras y traseras
- Enchufes y tomas de corriente
- Candado de seguridad programable
- Aceite hidráulico biodegradable sintético
- Protector acrílico de la consola de mandos
- Fuelles para cilindros
- Skyline con faro intermitente
- Faro intermitente rojo

* Dispone de luces indicadoras en la consola de control de la plataforma para problemas del sistema, nivel de carga de las baterías, inclinación de más de 5 grados, estado del interruptor de pedal.

** Disponible solo para modelos con entrada con barra abatible

ESPECIFICACIONES ESTÁNDAR

Prestaciones

Altura de trabajo	15,72 m
Altura de la plataforma	13,72 m
Alcance horizontal	7,24 m
Alcance de trabajo**	7,89 m
Altura de articulación	7,70 m
Rotación (no continua)	360°
Capacidad de carga no limitada	230 kg
Giro de plataforma (hidráulico)	180°
Plumín - Longitud total	1,24 m
Plumín - Rango de articulación	144° (+84°/-60°)
Peso de la máquina*	6.670 kg
Presión máxima sobre el suelo	5,3 kg/cm ²
Velocidad de desplazamiento	5,2 km/h
Pendiente superable	30%
Radio de giro - Interno	0,61 m
Radio de giro - Externo	3,15 m

* Algunas opciones o la conformidad con normas de ciertos países pueden conllevar un aumento del peso y/o de las dimensiones.
** Incluido un alcance más allá de la plataforma de 0,65 m.

Alimentación

Sistema eléctrico	48 V CC
Baterías	AGM 8 x 6 V 370 Ah
Motores de tracción	Dobles de CA

Neumáticos

No dejan huellas	240/55-17.5 con relleno de espuma
Frenos	Automáticos de resorte

Sistema hidráulico

Motor hidráulico	Motor eléctrico de CC
Bomba hidráulica	Bomba de engranajes
Sistema hidráulico	20 l

CARACTERÍSTICAS ESTÁNDAR

- Plataforma de 0,76 x 1,52 m de acceso bajo, con puerta batiente
- Operatividad multifunción
- Joystick proporcional de maniobra accionado con el pulgar
- Joystick proporcional de control del brazo principal y de la oscilación horizontal
- Control múltiple de velocidad para el brazo inferior, movimiento telescopio y giro de la plataforma
- Velocidad lenta seleccionable en las funciones de elevación, desplazamiento y oscilación
- Plumín articulado de 1,22 m
- Giro de plataforma de 180 grados motorizado
- Panel luminoso en la consola de la plataforma con indicación del estado de la máquina*
- Sistema detector de carga
- Cable de alimentación CA conectado a la plataforma
- Tracción eléctrica directa en dos ruedas
- 8 baterías AGM de 6 V 370 Ah
- 8 baterías de ciclo profundo de 6 V 370 Ah
- Control automático de tracción
- Configuraciones personalizables
- Sistema de autodiagnóstico integrado
- Compartimento baterías/ eléctrico integrado
- Cargador de batería automático de 20 A
- Frenos ruedas traseras automáticos
- Alarma de inclinación de más de 3 grados con luz indicadora
- Neumáticos macizos, de goma y que no dejan huellas
- Neumáticos 240/55 - 17,5 rellenos de espuma y que no dejan huellas
- Orejetas de elevación/ anclaje
- Interruptor selector de control en la base con cierre de llave
- Indicador del estado de la batería
- Contador de horas
- Bocina
- Baterías AGM de 305 Ah sin mantenimiento en lugar de las estándar
- Alarma de movimiento
- Luz ámbar estroboscópica
- Sistema activo de protección Skyline mejorado
- Skyline sin faro destellante
- Sistema de descenso manual
- Bandeja para herramientas en la plataforma
- Módulo de conectividad Clearsky SMART FLEET - Suscripción a través de On Line Express

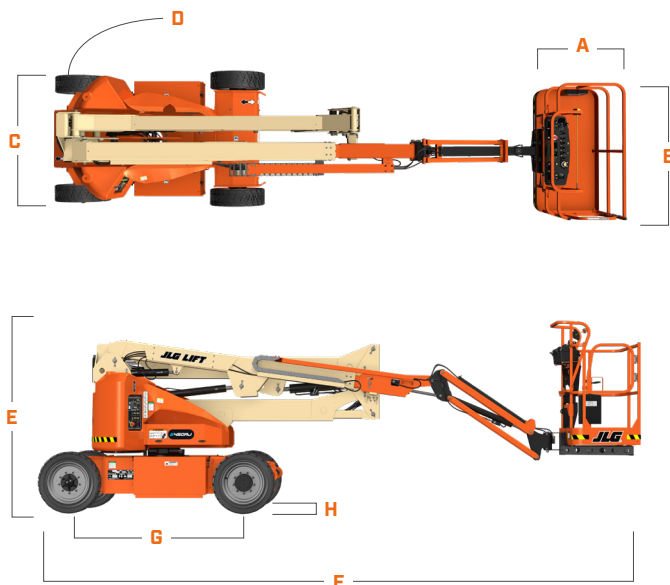
E450AJ

PLATAFORMAS ELEVADORAS ELÉCTRICAS
DE BRAZO ARTICULADO



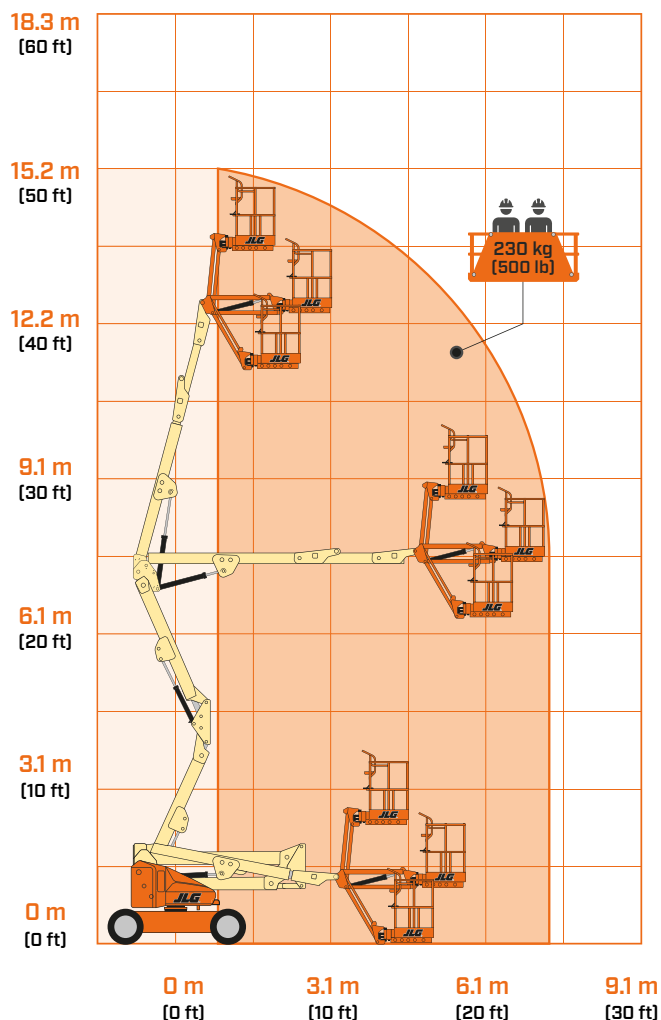
DIMENSIONES

Todas las dimensiones son indicativas.



A. Anchura de la plataforma	0,76 m
B. Longitud de la plataforma	1,52 m
C. Anchura total	1,75 m
D. Giro de cola (posición de trabajo)	Zero
E. Altura plegada	2,01 m
F. Longitud plegada	6,45 m
G. Distancia entre ejes	2,01 m
H. Distancia al suelo	0,20 m

RADIO DE ACCIÓN



ADVERTENCIA

JLG se dedica constantemente a la investigación y desarrollo de productos y se reserva el derecho de hacer cambios sin previo aviso. Todos los datos de este documento son aproximados. Algunas opciones o normas nacionales pueden aumentar el peso. Las especificaciones pueden variar para cumplir las normas de cada país o como resultado de la adición de piezas opcionales.

JLG se reserva el derecho de hacer cambios sin previo aviso en base al constante trabajo de investigación y desarrollo de productos.



JLG IBÉRICA, SLU
C/Pradillo, 5
Bajo Exterior Derecha
28002 - Madrid
España
www.jlg.com

Una compañía del grupo
Oshkosh Corporation