

# E300AJP

PLATAFORMAS ELEVADORAS ELÉCTRICAS  
DE BRAZO ARTICULADO



## ESPECIFICACIONES DESTACADAS

<b>Altura de la plataforma</b> 8,97 m	<b>Altura de articulación</b> 4,01 m
<b>Alcance horizontal</b> 6,12 m	<b>Capacidad de carga</b> 230 kg

## CARACTERÍSTICAS DESTACADAS

- Máxima maniobrabilidad al desplazarse sobre superficies irregulares gracias al sistema de control automático de tracción.
- Excelente productividad con ciclos de trabajo más prolongados.
- Cero emisiones, 100 % respetuosa con el medioambiente.
- Mayor alcance y altura de articulación gracias al plumín.

## ACCESORIOS Y OPCIONES

- Plataformas de:
  - 0,76 x 1,52 m de acceso bajo con puerta basculante
  - 0,76 x 0,91 m de acceso bajo con entrada posterior \*\*
- Conducto de aire de 13 mm conectado a la plataforma
- Baterías AGM de 305 Ah sin mantenimiento en lugar de las estándar
- Luces de trabajo de la plataforma
- Luces delanteras y traseras
- Enchufes y tomas de corriente
- Candado de seguridad programable
- Aceite hidráulico biodegradable sintético
- Protector acrílico de la consola de mandos
- Fuelles para cilindros
- Faro intermitente Skyline
- Faro intermitente rojo

\* Dispone de luces indicadoras en la consola de control de la plataforma para problemas del sistema, nivel de carga de las baterías, inclinación de más de 5 grados, estado del interruptor de pedal.

\*\* Disponible solo para modelos con entrada con barra abatible

## ESPECIFICACIONES ESTÁNDAR

### Prestaciones

Altura de trabajo	10,97 m
Altura de la plataforma	8,97 m
Alcance horizontal	6,12 m
Alcance de trabajo **	6,77 m
Altura de articulación	4,01 m
Rotación (no continua)	350°
Capacidad de carga no limitada	230 kg
Giro de plataforma (hidráulico)	180°
Plumín - Longitud total	1,22 m
Plumín - Rango de articulación	144° vertical (+84°/ -60°)
Plumín jibPLUS® - grado de articulación	180° horizontal
Peso de la máquina *	7.100 kg
Presión máxima sobre el suelo	11,95 kg/cm <sup>2</sup>
Velocidad	7,2 km/h
Pendiente superable	25%
Radio de giro - Interno	1,52 m
Radio de giro - Externo	3,10 m

\* Algunas opciones o la conformidad con normas de ciertos países pueden conllevar un aumento del peso y/o de las dimensiones.  
\*\* Includo un alcance más allá de la plataforma de 0,65 m.

### Alimentación

Sistema eléctrico	48 V CA
Baterías	8 x 6 V 305 A/h
Motores de tracción	Dobles de CA

### Neumáticos

Neumáticos	25 x 7-12 que no dejan huellas
Frenos	Automáticos de resorte

### Sistema hidráulico

Motor hidráulico	Motor eléctrico de CC
Bomba hidráulica	Bomba de engranajes
Sistema hidráulico	23 l

## CARACTERÍSTICAS ESTÁNDAR

- Plataforma de acceso bajo 0,76 m x 1,22 m
- Operatividad multifunción
- Joystick proporcional de maniobra accionado con el pulgar
- Joystick proporcional de control del brazo principal y de la oscilación horizontal
- Control múltiple de velocidad para el brazo inferior, movimiento telescópico y giro de la plataforma
- Velocidad lenta seleccionable en las funciones de elevación, desplazamiento y oscilación
- Plumín articulado de 1,22 m
- Plumín JibPLUS® cuadriridireccional de 1,22 m
- Giro de plataforma motorizado de 180 grados
- Panel luminoso en la consola de la plataforma con indicación del estado de la máquina \*
- Sistema detector de carga
- Cable de alimentación CA conectado a la plataforma
- Tracción eléctrica directa en dos ruedas con motores de CA
- Baterías de ciclo profundo 8 x 6 V 305 Ah
- Control automático de tracción
- Configuraciones personalizables
- Sistema de autodiagnóstico integrado
- Compartimento baterías/ eléctrico integrado
- Cargador de batería automático de 20 A
- Frenos ruedas traseras automático de
- Alarma de inclinación de más de 3 grados con luz indicadora
- Neumáticos macizos, de goma y que no dejan huellas
- Orejetas de elevación/ anclaje
- Interruptor selector de control en la base con cierre de llave
- Indicador del estado de la batería
- Contador de horas
- Bocina
- Alarma de movimiento
- Luz ámbar estroboscópica
- Sistema activo de protección Skyline mejorado
- Skyline sin faro destellante
- Bandeja para herramientas en la plataforma
- Sistema manual de descenso
- Módulo de conectividad ClearSky Smart Fleet - Suscripción a través de Online Express

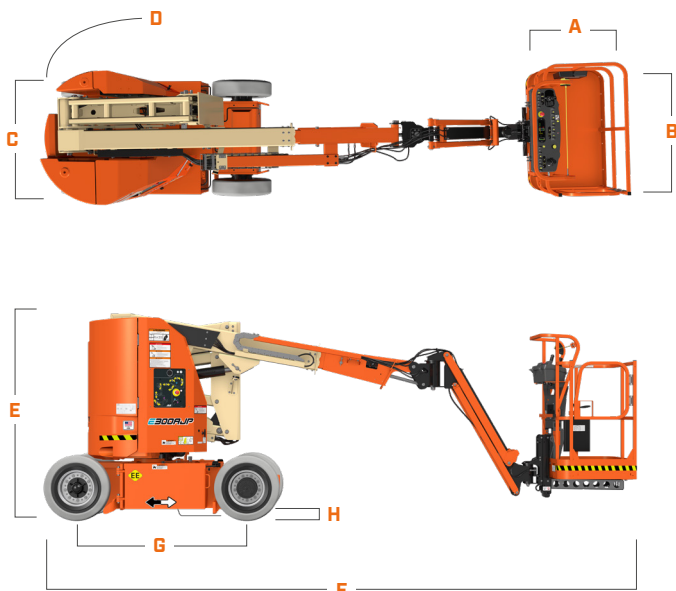
# E300AJP

PLATAFORMAS ELEVADORAS ELÉCTRICAS  
DE BRAZO ARTICULADO



## DIMENSIONES

Todas las dimensiones son indicativas.



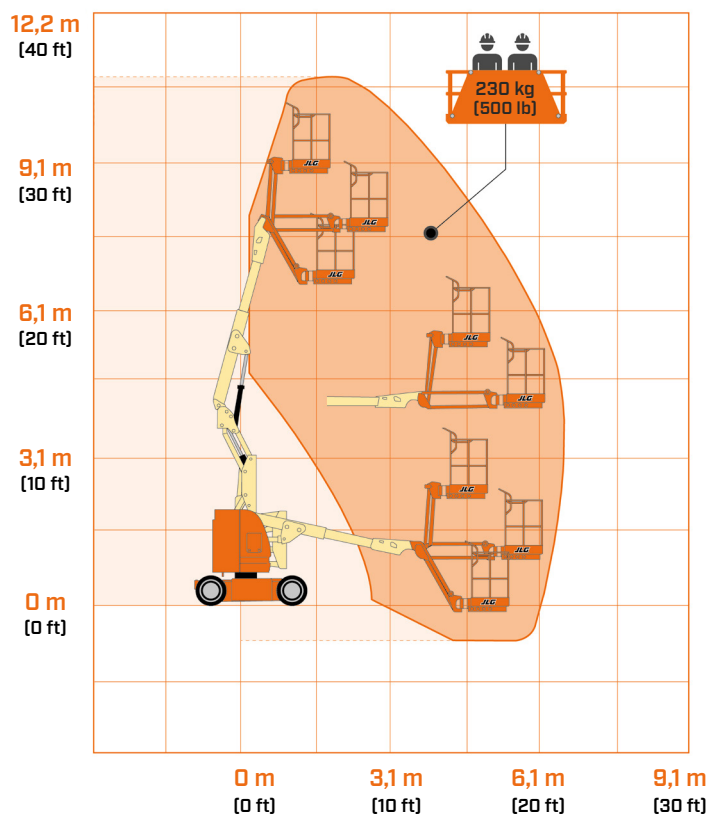
A. Anchura de la plataforma	76 cm
B. Longitud de la plataforma	1,22 m
C. Anchura total	1,22 m
D. Giro de cola (posición de trabajo)	0
E. Altura plegada	2,01 m
F. Longitud plegada	5,74 m
G. Distancia entre ejes	1,65 m
H. Distancia al suelo	0,10 m

### ADVERTENCIA

JLG se dedica constantemente a la investigación y desarrollo de productos y se reserva el derecho de hacer cambios sin previo aviso. Todos los datos de este documento son aproximados. Algunas opciones o normas nacionales pueden aumentar el peso. Las especificaciones pueden variar para cumplir las normas de cada país o como resultado de la adición de piezas opcionales.

JLG se reserva el derecho de hacer cambios sin previo aviso en base al constante trabajo de investigación y desarrollo de productos.

## RADIO DE ACCIÓN



**JLG IBÉRICA, SLU**  
C/Pradillo, 5  
Bajo Exterior Derecha  
28002 - Madrid  
España  
[www.jlg.com](http://www.jlg.com)

Una compañía del grupo  
Oshkosh Corporation