

# H600SJP

PLATAFORMAS ELEVADORAS DE BRAZO ARTICULADO HÍBRIDAS



## ESPECIFICACIONES DESTACADAS

<b>Altura de la plataforma</b> 18,40 m	<b>Alcance horizontal</b> 13,54 m
<b>Capacidad de carga no limitada</b> 230 kg	<b>Velocidad de desplazamiento</b> 4,8 km/h

## CARACTERÍSTICAS DESTACADAS

- Alimentación eléctrica sin emisiones y con funcionamiento muy silencioso, ideal para interiores.
- Carga integrada para ciclos de trabajo prolongados.
- Acceso óptimo a zonas de difícil alcance gracias al plumín casi vertical y al movimiento de lado a lado de hasta 180 grados.
- Ciclos de trabajo entre los más largos de la gama, con un notable aumento de la productividad.

## ACCESORIOS Y OPCIONES

- Plataformas de:
  - 0,76 x 1,22 m con ingreso lateral y con puerta batiente
  - 0,76 x 0,91 m con entrada posterior y puerta abatible \*\*\*\*
  - 0,91 x 1,83 m con triple entrada y puerta batiente
- Paquete iluminación \*\*
- Luces de trabajo de la plataforma
- Luces delanteras y traseras
- Enchufes y tomas de corriente
- Paquete para condiciones adversas \*\*\*
- Refrigerante aceite hidráulico
- Paquete para clima frío \*\*\*\*\*
- Aceite hidráulico Quintolubric (resistente al fuego)
- Aceite hidráulico sintético biodegradable
- Aceite hidráulico sintético (VG 15)
- Aceite hidráulico sintético (VG 32)
- Color personalizado
- Módulo de conectividad Clearsky SMART FLEET - Suscripción a través de On Line Express
- Protección de acrílico para la consola de mandos
- Fuelles para cilindro
- SkySense nivel 1
- SkySense nivel 2

\* Las luces indicadoras se encienden en caso de problemas del motor, combustible bajo, inclinación excesiva, activación mandos de pedal.

\*\* Comprende las luces de trabajo de la plataforma y las luces delanteras y traseras.

\*\*\* Comprende cubierta para tablero mandos, limpiabrazos y fuelles para cilindros.

\*\*\*\* Disponible solo con entrada con barra abatible.

\*\*\*\*\* Comprende cubre-batería, sistema de calentamiento para tanque hidráulico y motor, bujías de precalentamiento (solo para el diésel)

## ESPECIFICACIONES ESTÁNDAR

### Prestaciones

Altura de trabajo	20,40 m
Altura plataforma	18,40 m
Alcance horizontal	13,54 m
Alcance de trabajo**	14,19 m
Rotación (no continua)	400°
Capacidad de carga no limitada	230 kg
Giro de la plataforma (hidráulico)	180°
Plumín - Longitud total	1,24 m
Plumín - Rango de articulación	145° vertical (+89°/-56°)
Plumín jibPLUS® - grado de articulación	180° horizontal
Peso de la máquina*	7.807 kg
Presión máxima sobre el suelo	3,9 kg/cm <sup>2</sup>
Superficie ocupada	8,9 m <sup>2</sup>
Velocidad	4,8 km/h
Pendiente superable	30% 2WD / 4WD
Oscilación del eje	0,20 m
Radio de giro - Interno	1,23 m 2WD / 1,22 4WD
Radio de giro - Externo	4,64 m 2WD / 4,66 4WD

### Alimentación

Motor diésel	Kubota OC60 5 kW enfriado por aire
Sistema eléctrico	Serie híbrida
Baterías	8 baterías AGM de 6 V 390 Ah
Motores	Dobles de tracción eléctrica CA
Motor hidráulico	Eléctrico CC
Bomba hidráulica	Bomba de engranajes

### Neumáticos

rellenos de espuma que no dejan huellas	36/14 LL - 22,5
Frenos	Automáticos de resorte en las ruedas posteriores

### Sistema hidráulico

Capacidad tanque combustible	50 l
Voltaje del sistema	12 V / 48 V
Baterías	8
Capacidad tanque hidráulico	80 l
Alimentación auxiliar	12 V CC

\* Algunas opciones o las normativas de ciertos países pueden hacer aumentar el peso y/o las dimensiones.

\*\* Alcance de la plataforma + 0,65 m

## CARACTERÍSTICAS ESTÁNDAR

- Plataforma de 0,76 x 1,83 m con ingreso lateral y puerta batiente
- Operatividad multifunción
- Joystick proporcional de maniobra accionado con el pulgar
- Joystick proporcional de control del brazo principal y de la oscilación horizontal
- Control múltiple de velocidad para el brazo inferior, el movimiento telescópico y el giro de la plataforma
- Velocidad reducida disponible para funciones de desplazamiento, elevación y rotación horizontal
- Plumín articulado de 1,24 m
- Plumín JibPLUS® cuadridireccional de 1,24 m
- Giro de plataforma de 180 grados motorizado
- Panel luminoso en la consola de la plataforma con indicación del estado de la máquina \*
- Sistema detector de carga
- Cable CA conectado a la plataforma
- Generador diésel de carga rápida integrado
- Sistema de control ADE® (Sistema electrónico de diseño avanzado)
- Sistema de accionamiento de motor AC sin escobillas
- Dos ruedas de dirección
- Régimen mínimo automático en fase de arranque/parada del motor
- Carga automática de la batería en modo híbrido
- Control de tracción automático
- Configuraciones personalizables
- Sistema de autodiagnóstico integrado
- Compartimiento cerrado para batería y componentes eléctricos
- Cargador de batería automático de 23 A
- Frenos ruedas traseras automáticos
- Cubiertas de ABS modeladas
- Alarma de inclinación de más de 3° con luz indicadora
- Neumáticos 36/14LL - 22,5 de goma negra y rellenos de espuma
- Eje oscilante delantero
- Orejetas de elevación/anclaje
- Contador de horas
- Interruptor selector de control en la base con cierre de llave
- Indicador del estado de la batería
- Alarma de movimiento
- Bocina
- Faro destellante intermitente ámbar
- Sistema Skyline sin faro destellante
- Sistema de protección mejorado Skyline
- Corte del motor por bajo nivel de combustible
- Bandeja para herramientas en la plataforma
- Sistema de descenso manual

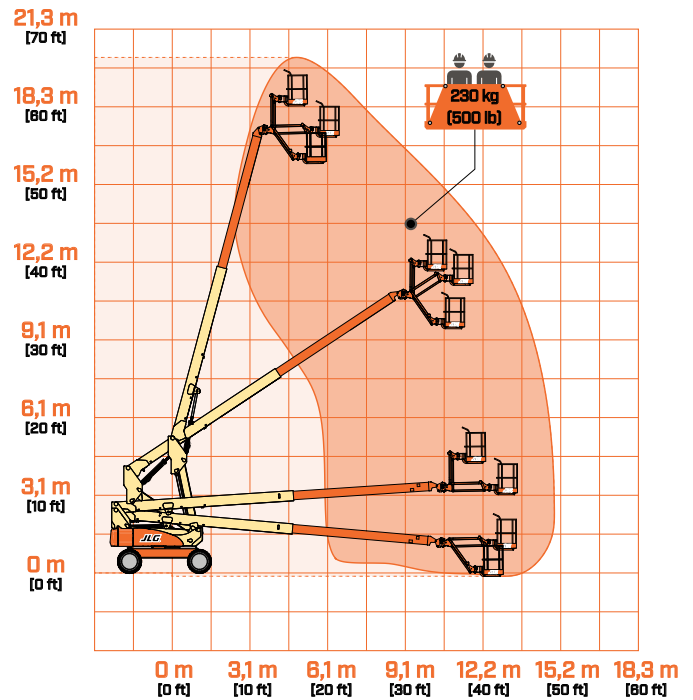
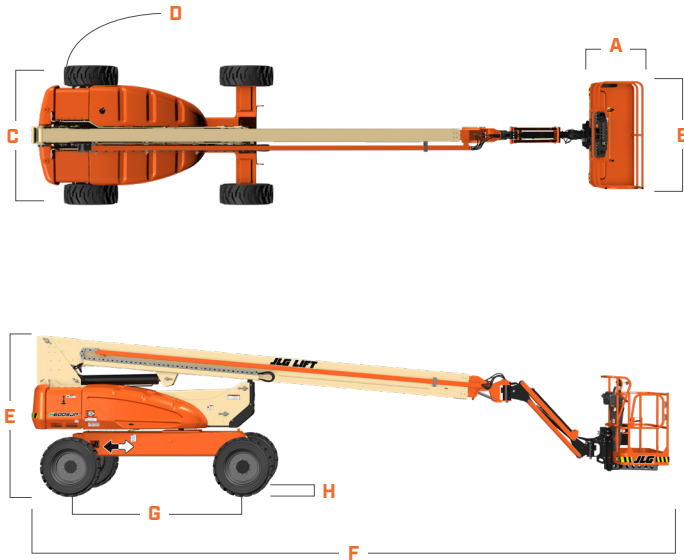
# H600SJP

PLATAFORMAS ELEVADORAS DE BRAZO ARTICULADO HÍBRIDAS



## DIMENSIONES

Todas las dimensiones son indicativas.



A. Anchura de la plataforma	0,76 m
B. Longitud de la plataforma	1,83 m
C. Anchura total	2,42 m
D. Giro de cola (posición de trabajo)	1,23 m
E. Altura plegada	2,54 m
F. Longitud plegada	10,15 m
G. Distancia entre ejes	2,74 m
H. Distancia al suelo	0,30 m

### ADVERTENCIA

JLG se dedica constantemente a la investigación y desarrollo de productos y se reserva el derecho de hacer cambios sin previo aviso. Todos los datos de este documento son aproximados. Algunas opciones o normas nacionales pueden aumentar el peso. Las especificaciones pueden variar para cumplir las normas de cada país o como resultado de la adición de piezas opcionales.

JLG se reserva el derecho de hacer cambios sin previo aviso en base al constante trabajo de investigación y desarrollo de productos.



**JLG IBÉRICA, SLU**  
C/Pradillo, 5  
Bajo Exterior Derecha  
28002 - Madrid  
España  
[www.jlg.com](http://www.jlg.com)

Una compañía del grupo  
Oshkosh Corporation