

10054

MANIPULADOR
TELESCÓPICO

SKYTRAK



ACCESORIOS Y OPCIONES

- Motor de 74 hp
- Aire acondicionado
- Válvula de cierre de aire
- Paquete para clima frío
- Bloqueo del brazo
- Cabina cerrada
- Defensas
- Indicador de estabilidad de carga (LSI)
- Sistema de cámara con varias vistas para la reversa
- Sistema de detección de reversa
- Luces de carretera
- Enganche del cinturón de seguridad y presencia del operador
- Alarma de reversa de ruido blanco
- Luces de trabajo

IMPLEMENTOS AUXILIARES

Carro estándar	1,3 m 1,5 m 1,8 m 2,4 m	50 pulg. 60 pulg. 72 pulg. 96 pulg.
Carro con inclinación lateral	1,3 m 1,5 m 1,8 m	50 pulg. 60 pulg. 72 pulg.
Carro con giro de 90°	1,8 m	72 pulg.
Carro con desplazamiento lateral	1,2 m	48 pulg.
Carro de posicionamiento con horquilla doble	1,3 m	50 pulg.
Horquillas para estiba	60 x 102 mm x 1,2 m 60 x 127 mm x 1,2 m 60 x 127 mm x 1,5 m 51 x 152 mm x 1,8 m	2,36 x 4 x 48 pulg. 2,36 x 5 x 48 pulg. 2,36 x 5 x 60 pulg. 2,00 x 6 x 72 pulg.
Horquillas para maderos	51 x 178 mm x 1,5 m 60 x 152 mm x 1,5 m	2 x 7 x 60 pulg. 2,36 x 6 x 60 pulg.
Horquillas para material cuadrado	51 x 51 mm x 1,2 m	2 x 2 x 48 pulg.
Cuchara para materiales	1,8 m, 0,76 m³ 2,4 m, 1,15 m³ 2,6 m, 1,53 m³	72 pulg., 1,0 yd³ 96 pulg., 1,5 yd³ 102 pulg., 2,0 yd³
Brazo para vigas	Capacidad 0,9 m, 1814 kg con cabrestante Capacidad 3,7 m, 907 kg Capacidad 4,6 m, 907 kg Capacidad 3,7 m, 907 kg con cabrestante	3 pies, 4000 lb 12 pies, 2000 lb 15 pies, 2000 lb 12 pies, 2000 lb
Plataforma de trabajo montada en la horquilla	Capacidad 2,4 m, 455 kg	8 pies, 1000 lb
Pescante extensible montado en la horquilla	Capacidad 3629 kg	8000 lb
Gancho de elevación montado en la horquilla		
Gancho de elevación montado en el acoplador		
Garra para tuberías	Capacidad 1,8 m, 907 kg	72 pies, 2000 lb

ESPECIFICACIONES ESTÁNDAR

Rendimiento

Capacidad nominal	4536 kg / 10.000 lb
Altura máxima de elevación	16,2 m / 53 pies y 2 pulg.
Carga a altura máxima*	2268 kg / 5000 lb
Alcance máximo hacia delante	11,8 m / 38 pies y 10 pulg.
Carga a alcance máximo*	1474 kg / 3250 lb
Nivelación de la estructura	10 grados
Velocidad de elevación	17 segundos
Velocidad de descenso	15,5 segundos
Velocidad de extensión del brazo	19,5 segundos
Velocidad de retracción del brazo	16 segundos
Máxima velocidad de desplazamiento	32 km/h / 19,6 MPH
Capacidad de la barra de tiro	113,5 kN / 25.507 lb
Radio de giro exterior	4,2 m / 13 pies y 10 pulg.
Peso operativo	12.428 kg / 27.400 lb

*Con los estabilizadores abajo

Motor

Marca y modelo	Cummins F3.8
Cantidad de cilindros	4
Desplazamiento	3,8 L / 231,9 pulg.³
Potencia bruta básica	82 kW / 110 hp a 2500 RPM
Par de torsión máximo a 1500 RPM	472 N·m / 348 lb-pie
Capacidad del tanque de combustible	132,5 L / 35 galones EE. UU.

Transmisión

Transmisión PowerShift.
4 velocidades hacia adelante y 3 velocidades hacia atrás.

Ejes

Planetario con propulsión permanente en las 4 ruedas.
Eje trasero oscilante con sistema Stabil-Trak.

Frenos

Frenos de disco húmedos internos accionados hidráulicamente.
Freno de emergencia.

Llantas

Estándar	Neumáticas 400/75-28
Opcional	Rellenas de espuma, no dejan marcas (neumáticas o rellenas de espuma). 175 x 25 neumáticas o rellenas de espuma, 360/85-28 sólidas.

Cabina

- Asiento con suspensión ajustable con cinturón de seguridad retráctil de 3 puntos
- Estructura con certificación ROPS/FOPS
- Hardware ClearSky Smart Fleet™ (CS550)
- Apoyabrazos integrado
- Señales LED/baliza color ámbar (CS550)
- Pantalla de diagnósticos de cristal líquido (LCD)
- Espejos retrovisores
- Controles de palanca tipo joystick individual
- Tacómetro

Dirección en las 4 ruedas

Dirección asistida. El operador puede seleccionar círculo de 4 ruedas, cangrejo de 4 ruedas o 2 ruedas delanteras.

Instrumentos

- Indicador de fluido de escape diésel (DEF)
- Indicador de presión del aceite del motor
- Indicador de combustible
- Contador de horas
- Indicador de temperatura diésel (DEF)
- Voltímetro

Sistema hidráulico – Implemento

Capacidad	196,8 L / 52 galones EE. UU.
-----------	------------------------------

Bomba de pistón.

Caudal auxiliar máximo al cabezal del brazo 74,21 L/min / 19,6 GPM

Sistema hidráulico de caudal variable y con detección de carga.

Válvulas de retención de carga en la nivelación de la estructura, estabilizadores, inclinación del implemento auxiliar y cilindros de elevación y extensión. El sistema hidráulico auxiliar se utiliza para todos los implementos auxiliares que tienen cilindros u otros componentes hidráulicos. Consiste de válvulas, controles y líneas hidráulicas.

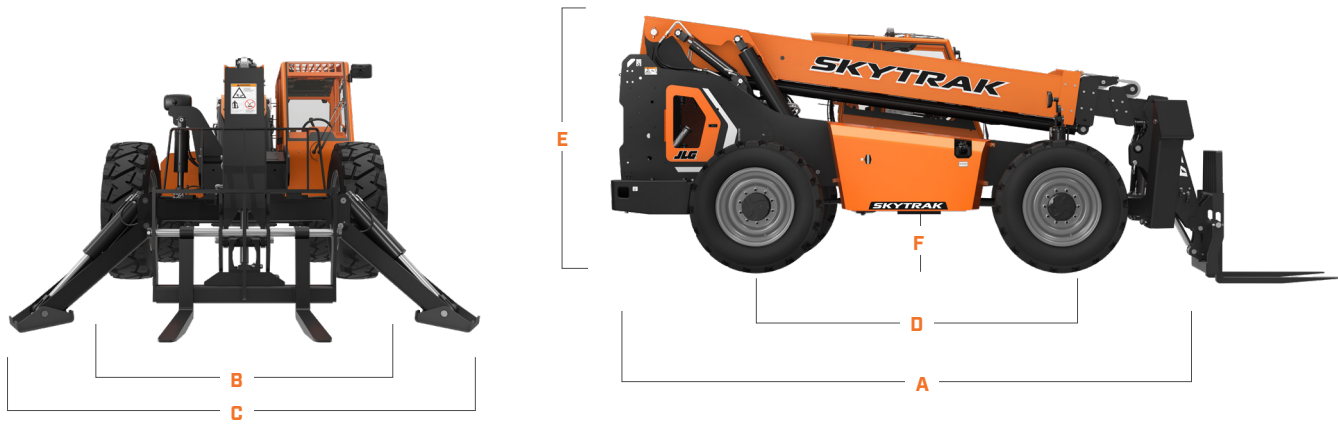
10054

MANIPULADOR
TELESCÓPICO

SKYTRAK

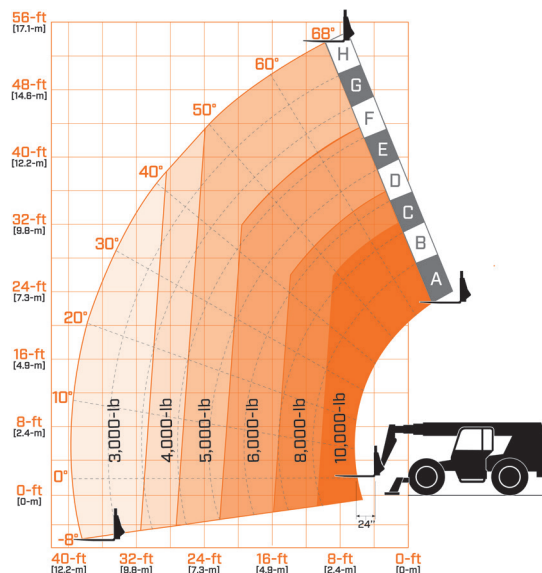
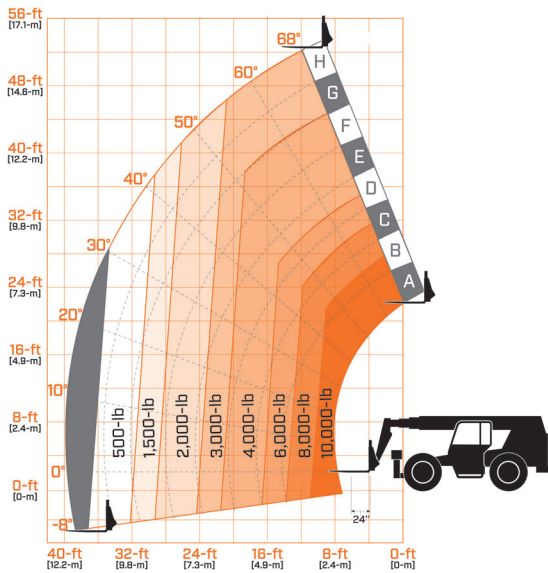
DIMENSIONES

Todas las dimensiones son aproximadas



- | | | | |
|---|----------------------------|----------------------------------|---------------------------|
| A. Longitud de la máquina | 6,40 m / 21 pies | D. Distancia entre ejes | 3,04 m / 10 pies |
| B. Ancho de la máquina | 2,59 m / 8 pies y 6 pulg. | E. Altura de la máquina | 2,54 m / 8 pies y 4 pulg. |
| C. Ancho de la máquina con los estabilizadores abajo | 3,98 m / 13 pies y 1 pulg. | F. Espacio libre al suelo | 457 mm / 18 pulg. |

LOAD CHART



THE JLG
1,285
WARRANTY

Ofrecemos cobertura durante un (1) año completo para toda la máquina, dos (2) años completos o 2000 horas en la transmisión y cobertura de todos los principales componentes estructurales especificados durante cinco (5) años. Debido a la constante mejora de nuestros productos, nos reservamos el derecho de hacer cambios en las especificaciones y/o el equipo sin previo aviso.

JLG

JLG INDUSTRIES, INC.
Número gratuito en EE. UU.:
1-877-JLG-LIFT [1-877-554-5438]
JLG.com

Una empresa de Oshkosh Corporation