

# EC450AJ Compacta

PLATAFORMA ELEVADORA ELÉCTRICA DE BRAZO ARTICULADO



## ESPECIFICACIONES DESTACADAS

**Altura de trabajo**  
15,9 m

**Capacidad de la plataforma**  
250 kg

**Alcance de trabajo**  
8,9 m

**Altura de articulación**  
6,85 m

## CARACTERÍSTICAS DESTACADAS

- Cero emisiones.
- Ancho total de tan solo 2 m para llegar donde las demás máquinas no pueden.
- Giro de cola ausente para que la máquina gire sin sobresalir por los lados.
- Carga rápida de las baterías gracias a los cargadores integrados de 230 V (de serie) y de 400 V (opcionales).
- Módulo de conectividad: Clearsky SMART FLEET de JLG de serie.
- Tracción 4WD de serie y eje oscilante anterior para garantizar un excelente rendimiento todoterreno.
- Dimensiones compactas para facilitar el transporte, la operatividad y el aparcamiento.
- Gran autonomía gracias a las baterías de iones de litio, a la transmisión eléctrica CA y a las funciones del brazo.

## ACCESORIOS Y OPCIONES

- Posibilidad de ampliar la batería de litio hasta 20 kW/400 Ah en total
- Conducto de aire de 13 mm conectado a la plataforma
- Cargador en la plataforma (12 V)
- Cargador USB en la plataforma
- Aceite hidráulico Premium para todos los climas, incluso polares
- Luces de trabajo de la plataforma
- Luces delanteras y traseras
- Alarma de movimiento (de ruido blanco)
- Soporte para tuberías
- Tomas de corriente y enchufes tipo europeo
- Color personalizado
- Calentador eléctrico de aceite hidráulico de 230 V
- Paquete para condiciones adversas
- Luces del chasis
- SkyGlazier
- Cargador de baterías de 400 V, trifásico, 9 kW
- Neumáticos rellenos de espuma 265/50 D20 - Goma negra
- Protección de los cilindros de dirección

## ESPECIFICACIONES ESTÁNDAR

### Prestaciones

Altura de trabajo	15,9 m
Altura de la plataforma	13,9 m
Alcance horizontal	8,25 m
Alcance de trabajo**	8,9 m
Altura de articulación	6,85 m
Rotación (no continua)	355°
Capacidad de la plataforma - No limitada	250 kg
Giro de plataforma (hidráulico)	180°
Plumín - Longitud total	1,24 m
Plumín - Rango de articulación	145° (+76, -69)
Alarma de inclinación	5° (8.7%)
Peso de la máquina*	5.500 kg
Presión máxima sobre el suelo ***	4.59 kg/cm <sup>2</sup>
Superficie ocupada	5.36 m <sup>2</sup>
Velocidad de desplazamiento	4.8 kmh
Pendiente superable 2WD	TBD
Pendiente superable 4WD	45%
Oscilación del eje	STD
Radio de giro - Interno	3,7 m
Radio de giro - Externo	4,5 m

\* Algunas opciones o la conformidad con normas de ciertos países pueden conllevar un aumento del peso y/o de las dimensiones.

\*\* Incluido 0,65 m de alcance horizontal más allá de la cesta.

\*\*\* Con neumáticos estándar.

### Alimentación

Sistema eléctrico	12 V CC
Potencia	48V Nominal
Baterías	Baterías de iones de litio de 10 kW/200 Ah, incluyendo el sistema de gestión de baterías (BMS) y calentadores integrados
Motores	4 motores eléctricos CA

### Neumáticos

Que no dejan huellas	265/50 D20 rellenos de espuma
Frenos	Automáticos electromagnéticos

### Sistema hidráulico

Motor hidráulico	eléctrico CA
Bomba hidráulica	Bomba de engranajes
Sistema hidráulico	31 l
Presión máxima	210 bar

## CARACTERÍSTICAS ESTÁNDAR

- Plataforma en aluminio de 0,85 x 1,8 m con tres entradas (1 con puerta batiente y 2 con barras abatibles)
- Operatividad multifunción
- Joystick proporcional de maniobra accionado con el pulgar
- Joystick proporcional de control del brazo principal y de la oscilación
- Velocidad reducida disponible para funciones de desplazamiento, elevación y rotación horizontal
- Plumín articulado de 1,24 m
- Panel luminoso en la consola de la plataforma con indicación del estado de la máquina
- Cable CA conectado a la plataforma
- Luz indicadora y alarma de inclinación de 5 grados (8.7%)
- Alimentación auxiliar de 12 V CC
- Contador de horas
- Pantalla LCD interactiva de 4" en los controles de la base
- Sistema de control ADE® (Sistema electrónico de diseño avanzado)
- Tracción eléctrica CA directa e independiente en 4 ruedas
- Bocina
- Orejetas de elevación/anclaje
- Eje anterior oscilante
- Panel de mandos en aluminio vaciado a presión
- Alarma de movimiento
- Rotación horizontal de 355° no continua
- Cargador de baterías Zivan 3 kW
- Interruptor selector de control en la base con cierre de llave
- Aceite hidráulico sintético biodegradable
- Módulo de conectividad Clearsky SMART FLEET - Suscripción a través de On Line Express
- Sistema de protección avanzada del operador Skyguard Skyline
- Neumáticos 265/50 D20 que no dejan huellas

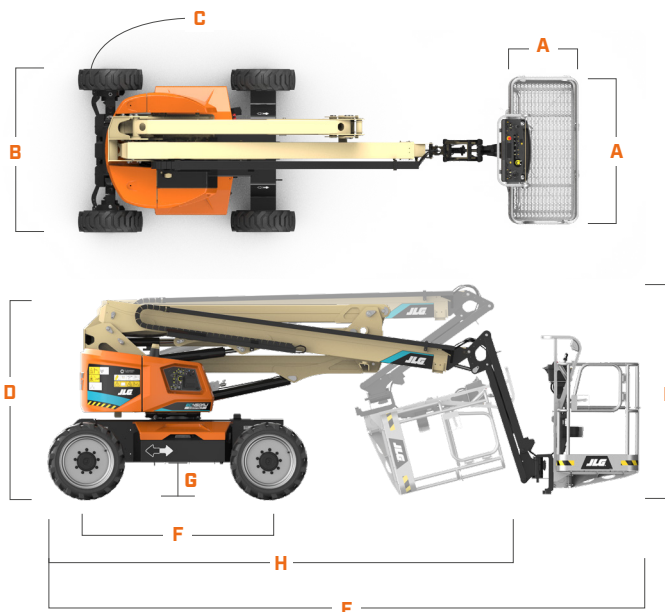
# EC450AJ Compacta

PLATAFORMA ELEVADORA ELÉCTRICA DE BRAZO ARTICULADO



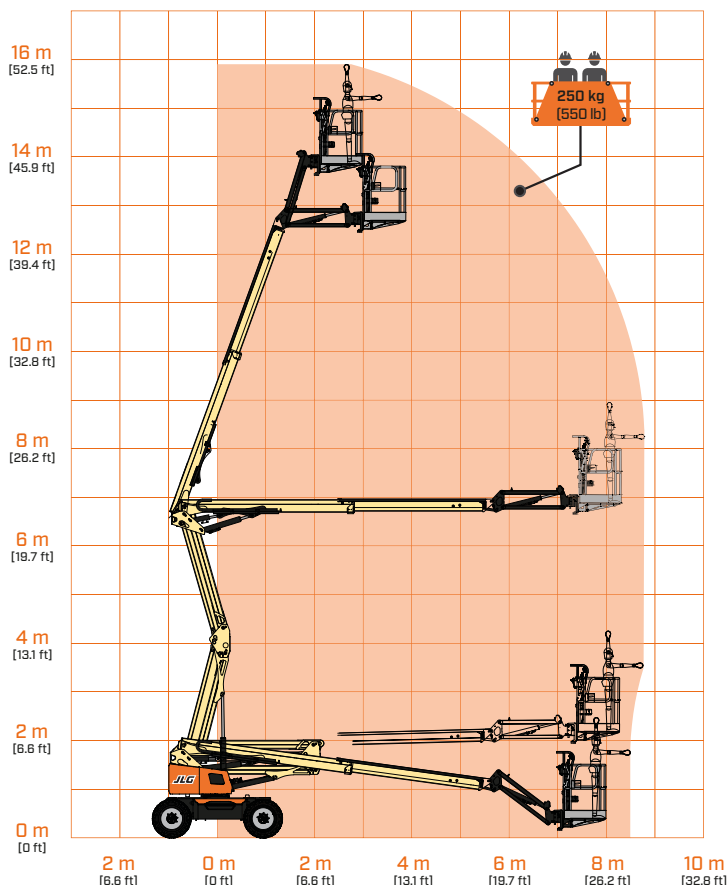
## DIMENSIONES

Todas las dimensiones son indicativas.



A. Tamaño de la plataforma	0,85 x 1,8 m
B. Anchura total	2 m
C. Giro de cola	0
D. Altura plegada	2,06 m
E. Longitud plegada	6,2 m
F. Distancia entre ejes	1,88 m
G. Distancia al suelo	0,36 m
H. Longitud de transporte (plumín colocado debajo del brazo)	4,82 m
I. Altura de transporte (plumín colocado debajo del brazo)	2,21 m

## RADIO DE ACCIÓN



### ADVERTENCIA

JLG se dedica constantemente a la investigación y desarrollo de productos y se reserva el derecho de hacer cambios sin previo aviso. Todos los datos de este documento son aproximados. Algunas opciones o normas nacionales pueden aumentar el peso. Las especificaciones pueden variar para cumplir las normas de cada país o como resultado de la adición de piezas opcionales.

JLG se reserva el derecho de hacer cambios sin previo aviso en base al constante trabajo de investigación y desarrollo de productos.



**JLG IBÉRICA, SLU**  
C/Pradillo, 5  
Bajo Exterior Derecha  
28002 - Madrid  
España  
[www.jlg.com](http://www.jlg.com)

Una compañía del grupo  
Oshkosh Corporation