

1850SJ

PLATAFORMAS ELEVADORAS DE BRAZO TELESCÓPICO ULTRA



ESPECIFICACIONES ESTÁNDAR

Prestaciones

Altura de trabajo	58,56 m
Altura plataforma	56,56 m
Alcance horizontal	24,38 m
Alcance de trabajo**	25,03 m
Rotación horizontal (continua)	360°
Capacidad de carga limitada	👤👤👤 450 kg
Capacidad de carga no limitada	👤👤 230 kg
Giro de plataforma (hidráulico)	173°
Plumín - Telescópico: retraído	3,96 m
Plumín - Telescópico: extendido	6,10 m
Plumín - Rango de articulación	120° vertical (+75°/-45°)
Peso de la máquina*	27170 kg
Presión máxima sobre el suelo	8,41 kg/cm ²
Velocidad	4,5 km/h
Pendiente superable	40%
Radio de giro - Interno	7,11 m (ejes replgados) 2,31 m (ejes extendidos)
Radio de giro - Externo	9,52 m (ejes replgados) 6,60 m (ejes extendidos)

* Algunas opciones o la conformidad con normas de ciertos países pueden conllevar un aumento del peso y/o de las dimensiones.
** Incluido un alcance más allá de la plataforma de 0,65 m.

ESPECIFICACIONES DESTACADAS

Altura plataforma 56,56 m	Altura plataforma 24,38 m
Velocidad de desplazamiento 4,5 km/h	Capacidad de la plataforma 450 kg limitada 👤👤👤 230 kg sin límites 👤👤

CARACTERÍSTICAS DESTACADAS

- Amplia área de trabajo con una altura máxima de plataforma de 56,4 metros y un plumín telescópico que proporciona 82,128 millones de metros cúbicos de área de trabajo.
- Maniobrabilidad optimizada con tracción a las cuatro ruedas en todo momento para desplazarse por terrenos accidentados.
- Controles mejorados de la plataforma: Una pantalla LCD muestra a los operadores su ubicación dentro del área de trabajo, junto con otra información útil.
- El sistema de detección de carga con un solo sensor incluye menos componentes y no requiere peso adicional para su calibración.

ACCESORIOS Y OPCIONES

- Plataformas de:
 - 0,76 x 1,91 m con acceso bajo con entrada posterior *****
 - 0,91 x 1,83 m con tres entradas y puerta basculante
 - Conducto de aire de 13 mm a la plataforma
 - Generador de 4.000 W integrado
 - Paquete SkyGlazier® con soporte para paneles y cristales
 - Paquete Nite-Bright® **
 - Paquete iluminación ***
 - Luces de trabajo de la plataforma
 - Luces delanteras y traseras
 - Enchufes y tomas de corriente
 - Paquete para condiciones adversas ****
 - Refrigerante aceite hidráulico
 - Sensor de proximidad Soft Touch para plataforma de 2,44 m
 - Sensor de proximidad Soft Touch para plataforma de 1,83 m
 - Skyline con faro destellante
 - Aceite hidráulico biodegradable sintético

* Alarmas de baja presión de aceite y alta temperatura de refrigerante con apagado activado/desactivado por el analizador.
 ** Comprende seis bombillas de 40 W, cuatro montadas en la base giratoria y dos montadas en la plataforma.
 *** Comprende las luces de trabajo de la plataforma y las luces delanteras y traseras.
 **** Comprende cubierta para tablero mandos, limpiabrazos y fuelles para cilindros.
 ***** Disponible solo con puerta de barra abatible.

Alimentación

Motor diésel Deutz	TCD 3.6 L4 (100 HP, 74,4 kW) Fase V (DOC+DPF+SCR)
Capacidad tanque combustible	170 l

Neumáticos

Neumáticos	445/50 D710 rellenos de espuma
------------	--------------------------------

Sistema hidráulico

Capacidad tanque hidráulico	284 l
Alimentación auxiliar	12 V CC

CARACTERÍSTICAS ESTÁNDAR

- Plataformas de:
 - 0,91 x 1,83 m con acceso bajo
 - 0,91 x 2,44 m con acceso bajo
- Operatividad multifunciones
- Joystick proporcional de maniobra accionado con el pulgar
- Joystick proporcional de control del brazo principal y de la oscilación horizontal
- Mando de velocidad variable para movimiento telescópico y giro plataforma
- Plumín telescópico de 3,96 m a 6,10 m
- Recogida lateral por propulsión en el plumín
- Giro de plataforma de 180 grados motorizado
- Nueva pantalla Led con visibilidad optimizada en caso de luz solar directa
- Sistema detector de carga
- Cable de alimentación CA conectado con la plataforma
- Motor motor diésel Deutz TCD 3.6 L4 (74,4 kW) (DOC+DPF+SCR)
- Sistema de alarma/apagado por avería del motor *
- Cubiertas en ala de gaviota
- Bandeja de motor extraíble
- Convertidor anti-chispas
- Sistema de control ADE® - Sistema electrónico de diseño avanzado
- Transmisión hidrostática
- Tracción en las cuatro ruedas
- Cuatro ruedas de dirección / Dos ruedas de dirección / Marcha de cangrejo
- Capacidad de carga de la plataforma seleccionable a 230 o 450 kg
- Bocina
- Ejes extensibles extraíbles
- Alarma de inclinación de más de 5 grados con luz indicadora
- Neumáticos 445/50 D710 rellenos de espuma para cargas pesadas
- Orejetas de elevación/anclaje
- Contador de horas
- Interruptor selector de control en la base con cierre de llave
- Sistema hidráulico de detección de carga
- Alarma de movimiento
- Silenciador purificador catalítico
- Sistema Skyline sin faro destellante
- Sistema activo Skyline
- Bandeja para herramientas en la plataforma
- Alimentación auxiliar 12 V-CC
- Módulo de conectividad Clearsky SMART FLEET - Suscripción a través de On Line Express

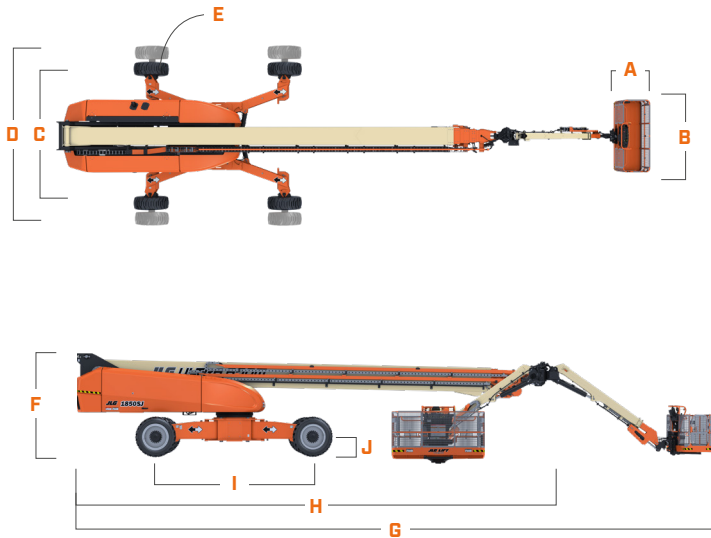
1850SJ

PLATAFORMAS ELEVADORAS DE BRAZO TELESCÓPICO ULTRA



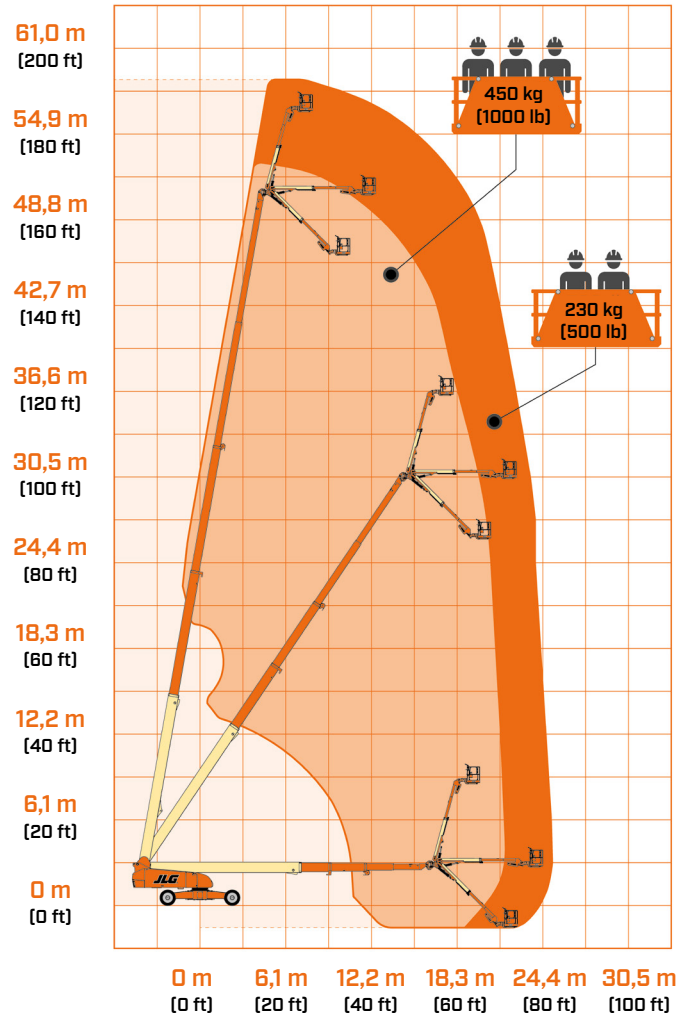
DIMENSIONES

Todas las dimensiones son indicativas.



A.	Anchura de la plataforma	0,91 m
B.	Longitud de la plataforma	2,44 m
C.	Anchura total (ejes extendidos)	2,49 m
D.	Anchura total (ejes extendidos)	5,03 m
E.	Giro de cola (posición de trabajo)	2,31 m
F.	Altura recogida	3,05 m
G.	Longitud recogida	19,46 m
H.	Longitud para transporte	14,58 m
I.	Distancia entre ejes	4,59 m (ejes extendidos) 5,22 m (ejes replagados)
J.	Distancia al suelo	0,41 m

RADIO DE ACCIÓN



ADVERTENCIA

JLG se dedica constantemente a la investigación y desarrollo de productos y se reserva el derecho de hacer cambios sin previo aviso. Todos los datos de este documento son aproximados. Algunas opciones o normas nacionales pueden aumentar el peso. Las especificaciones pueden variar para cumplir las normas de cada país o como resultado de la adición de piezas opcionales.

JLG se reserva el derecho de hacer cambios sin previo aviso en base al constante trabajo de investigación y desarrollo de productos.



JLG IBÉRICA, SLU
C/Pradillo, 5
Bajo Exterior Derecha
28002 - Madrid
España
www.jlg.com

Una compañía del grupo
Oshkosh Corporation