

EC450AJ Gen.2

ELEKTRISCHE GELENKTELESKOPBÜHNE

GELENKTELESKOPBÜHNE



WICHTIGE TECHNISCHE DATEN

Maximale Arbeitshöhe
15,72 m

Plattform Kapazität
250 kg

Horizontale Reichweite
7,62 m

Fahrgeschwindigkeit
4,8 km/h

WICHTIGE MERKMALE

- Elektrische Antriebsmotoren und innovative Batterie Technologie sorgen für einen emissionsfreien und geräuscharmen Betrieb
- Sparen Sie Zeit durch sehr schnelles Aufladen (ca. 3,5 Stunden - abhängig von der Größe des Batteriepakets)
- Emissionsfrei, für Arbeiten in emissionsarmen Zonen - drinnen sowie draußen
- Bezwingen Sie unwegsames Gelände mit der serienmäßigen Pendelachse und optimalen Grip und Stabilität bietet
- Geringerer Wartungsaufwand dank moderner Dura Tough Flügeltürhauben und optimaler Schutz der Lithiumbatterien durch Integration im Unterwagen

ZUBEHÖR & OPTIONEN

- Lithium-Batterie-Erweiterung bis zu insgesamt 20kW/400Ah
- 0,76 m x 1,52 m Selbstschließende, nach innen öffnende Schwenktür
- 13-mm-Luftleitung zur Plattform
- 4-Rad Antriebssystem mit 4 AC-Motoren inklusive Paket für heißes Wetter
- Werkzeugablage in der Plattform
- Plattform-Ladegerät (12 V)
- Plattform-Ladegerät (USB)
- Hydrauliköle für extreme Kälte
- Gelbe Rundumleuchte
- Plattform-Arbeitscheinwerfer
- Scheinwerfer und Schlussleuchten
- SkyGuard-Signalleuchte (ILOS)
- Bewegungswarnsignal
- Eurostecker und -steckdosen
- Sonderlackierung
- Schaumgefüllte Reifen 315/55 D20 schwarz
- FF 315/55 D20 Bereifung mit schwarzem Gummi
- Paket für heißes Wetter (Standard bei dem 4-Rad Antriebssystem)
- Hydrauliköl Heizgerät
- Ausrüstung für schwierige Einsatzbedingungen**
- Umgebungslicht für Plattform- und Bodensteuerung (bald verfügbar)

STANDARDSPEZIFIKATIONEN

Technische Daten

Maximale Arbeitshöhe	15,72 m
Maximale Plattformhöhe	13,72 m
Horizontale Reichweite	7,62 m
Arbeitsreichweite **	8,27 m
Knickpunkthöhe	7,30 m
Schwenkbereich	355°
Plattform Kapazität	250 kg
Plattformrotor (hydraulisch)	180°
Korbarm - Gesamtlänge	1,24 m
Korbarm - Bewegungsradius der Gelenkverbindung	145° (+76° / -69°)
Maschinengewicht *	6.270 kg
Maximaler Bodenaufgedruck ***	4,0 kg/cm ²
Besetzte Bodenfläche	7,5 m ²
Fahrgeschwindigkeit	4,8 km/h
Steigfähigkeit	30%
Wenderadius - innen	2,06 m

* Durch bestimmte Optionen oder länderspezifische Standards können sich das Gewicht und/oder die Abmessungen erhöhen.
** Einschl. 0,65 m Reichweite über die Plattform hinaus
*** Mit Standardreifen.

Energieversorgung

Steuerungssystem	12 V Gleichstrom
Stromversorgungssystem	51,2 V Gleichstrom
Batterien	10 kW/200 Ah Lithium-Ionen-Batterien mit Batteriemanagementsystem und integriertem Heizgerät
Antriebsmotoren	2 x AC Motoren (4 AC Motoren mit 4-Rad-Antrieb Option)

Bereifung

Nicht markierend	FF 315/55 D20
Bremsen	Federbelastet automatisch

Hydrauliksystem

Hydraulik-Motor	DC Elektromotor
Hydraulik-Pumpe	Zahnradpumpe
Hydraulikanlage	30 L

STANDARDMERKMALE

- Multifunktionsbetrieb
- Vollproportionale Joystick-Steuerung für den Antrieb mit daumenbetätigtem Lenkschalter
- Vollproportionale Joystick-Steuerung für Hauptausleger und Schwenkfunktionen
- Kriechgang für Fahrt-, Hebe- und Schwenkfunktion auswählbar
- 1,24 m langer Korbarm
- Statusanzeigenfeld im Bedienpult auf der Plattform*
- Lastüberwachungssystem
- Wechselstromleitung zur Plattform
- 5° Neigungsalarm mit Warnleuchte
- Flügeltürhauben aus DuraTough
- 12-V-Gleichstrom-Hilfsversorgung
- Betriebsstundenzähler
- Interactive 4" LCD Display am Bodenbedienpult
- Control ADE® (Advanced Design Electronics) System
- Zwei unabhängige arbeitende elektrische Radmotoren
- Hupe
- Hebe- und Befestigungsösen
- Pendelachse
- Bedienpult aus Aluminiumguss
- Bewegungswarnsignal
- Schwenkbereich 355°
- 3-kW-Batterieschnellladesystem von Zivan
- Schlüsselbetätigter Bodenbedienpult-Wählschalter
- Synthetisches biologisch abbaubares Hydrauliköl
- 48 V DC Pumpenmotor
- Gelbe Rundumleuchte
- Clearsky SMARTFLEET Telematik kompatibel. Über Online-Express buchbar
- Aktives Klemmschutz System Skyguard Skyline

* Umfasst Bedienpult-Anzeigeleuchten auf der Plattform für Systemstörung, Batterieladestatus, 5°-Neigung und Fußschalterstatus.
** Umfasst Bedienpultabdeckung, Auslegerwischer und Zylinderbälge.

EC450AJ Gen.2

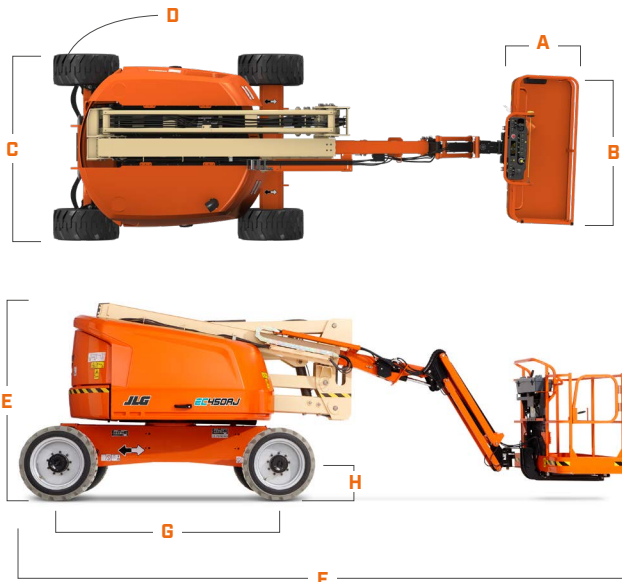
ELEKTRISCHE GELENKTELESKOPBÜHNE

GELENKTELESKOPBÜHNE



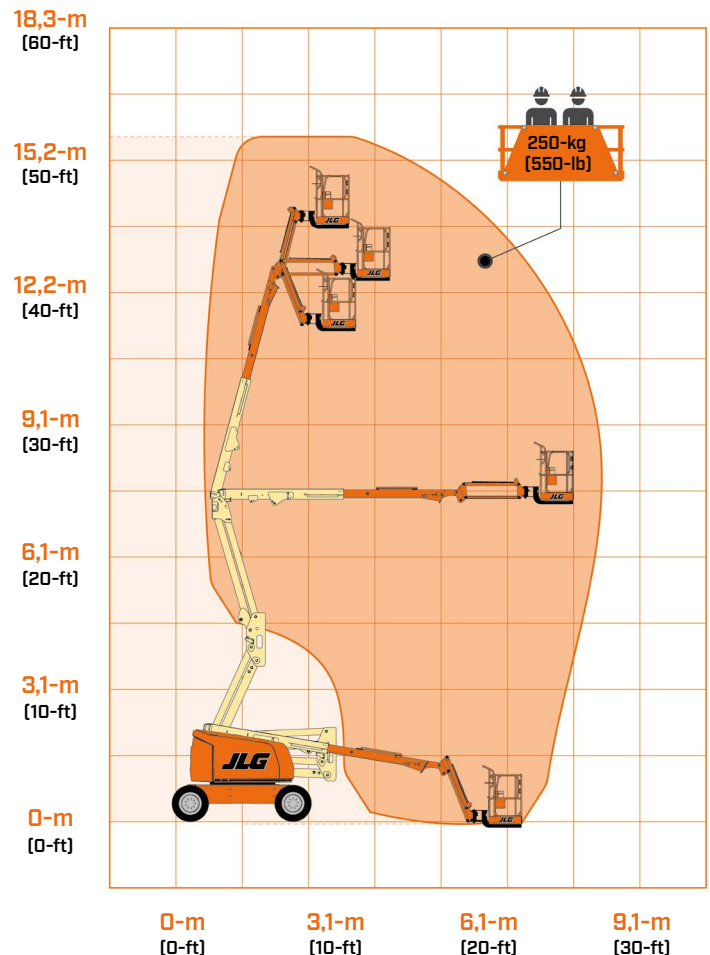
ABMESSUNGEN

Alle Abmessungen sind Richtwerte



A. Plattformbreite	0,76 m
B. Plattformlänge	1,83 m
C. Gesamtbreite	2,26 m
D. Drehwagenüberhang (Arbeitsbedingung)	Null
E. Maschinenhöhe	2,27 m
F. Maschinenlänge	6,58 m
G. Radstand	2,36 m
H. Bodenfreiheit	0,42 m

REICHWEITENDIAGRAMM



WICHTIG

JLG betreibt kontinuierlich Forschung und Produktentwicklungen und behält sich Änderungen ohne vorherige Ankündigung vor. Alle Daten in diesem Dokument sind unverbindlich. Bestimmte Optionen oder länderspezifische Normen erhöhen das angegebene Gewicht. Die technischen Daten können zur Erfüllung länderspezifischer Normen oder durch Hinzufügen von optionalem Zubehör abweichen.

Aufgrund von ständigen Produktverbesserungen behält sich JLG Industries das Recht vor, Änderungen der technischen Daten und/oder der Ausrüstung ohne vorherige Ankündigung vorzunehmen.



JLG DEUTSCHLAND GMBH
 Max-Planck-Straße 21
 27721 Ritterhude/Ihlpohl (Bei Bremen)
 Deutschland
 Tel.: +49 (0) 421 693 500
www.jlg.com

**Eine Tochtergesellschaft der
 Oshkosh Corporation**