

EC600SJP

PLATAFORMAS ELEVADORAS DE BRAZO TELESCÓPICO



ESPECIFICACIONES CLAVE

Altura de trabajo 20,39 m	Capacidad de la plataforma 230 kg
Alcance horizontal 13,54 m	Velocidad de desplazamiento 4,8 km/h

CARACTERÍSTICAS CLAVE

- Motor eléctrico y tecnología de batería de cero emisiones y bajo nivel de ruido
- Supere los terrenos irregulares gracias al eje oscilante estándar que ofrece agarre y estabilidad optimizados
- Cero emisiones, lo que le permite trabajar en zonas de bajas emisiones, tanto en interiores como en exteriores
- Reduzca el mantenimiento gracias a la cubierta en ala de gaviota Dura Tough de la base giratoria y a las baterías de litio integradas en el chasis para una protección óptima de los componentes

ACCESORIOS Y OPCIONES

- Plataformas de:
 - 0,76 x 1,22 m con entrada lateral y puerta batiente o abatible
 - 0,76 m 0,91 m con entrada posterior y puerta abatible***
 - 0,91 m x 1,83 m con triple entrada y puerta batiente o abatible
- Conducto de aire de 13 mm a la plataforma
- 8 baterías de ciclo profundo de 6 V 415 Ah
- Tracción integral (4WD)
- Luces de trabajo de la plataforma
- Luces delanteras y traseras
- Paquete iluminación **
- Enchufes y tomas de corriente
- Protector acrílico de la consola
- Fuelles para cilindros
- Skyguard con faro destellante
- Skyguard sin faro destellante
- Bandeja de almacenamiento (barandilla)
- Aceite hidráulico sintético biodegradable
- Aceite hidráulico (VG15)
- Paquete para condiciones adversas ****
- Inversor de corriente 220 V
- SkySense nivel 1
- SkySense nivel 2

* Dispone de luces indicadoras en la consola de control de la plataforma para bajo nivel de carga de las baterías, problemas del sistema, inclinación de más de 5 grados, estado del interruptor de pedal.

** Comprende luces delanteras y traseras y luces de trabajo montadas en la plataforma

*** Disponible solo con entrada con barra abatible

**** Comprende cubierta para la consola, limpiabrazos y fuelles para cilindros.

ESPECIFICACIONES ESTANDAR

Prestaciones

Altura de trabajo	20,39 m
Altura de la plataforma	18,39 m
Alcance horizontal	13,54 m
Alcance de trabajo**	14,14 m
Rotación (no continua)	400°
Capacidad de carga no limitada	230 kg
Giro de plataforma (hidráulico)	180°
Plumín - Longitud total	1,24 m
Plumín - Rango de articulación	145° vertical (+89° / -56°)
JibPLUS® - Rango de articulación	180° horizontal
Peso de la máquina*	7.807 kg
Presión máxima sobre el suelo ***	3,9 kg/cm ²
Superficie ocupada	8,9 m ²
Velocidad de desplazamiento	4,8 km/h
Pendiente superable	30% (2WD) / 45% (4WD)
Oscilación del eje	0,20 m
Radio de giro - Interno	1,23 m (2WD) / 1,22 m (4WD)

* Algunas opciones o la conformidad con normas de ciertos países pueden conllevar un aumento del peso y/o de las dimensiones.

** Incluido un alcance más allá de la plataforma de 0,65 m.

*** Con neumáticos estándar.

Alimentación

Sistema de control	12 V CC
Potencia	48 V CC
Baterías	8 baterías AGM de 6 V 390 Ah
Motores	2 motores CA (4 motores CA con la opción 4WD)

Neumáticos

Rellenos de espuma que no dejan huellas	36/14LL-22,5
Frenos	Automáticos de resorte

Sistema hidráulico

Motor hidráulico	Motor eléctrico CC
Bomba hidráulica	Bomba de engranajes
Sistema hidráulico	80 l

CARACTERÍSTICAS ESTANDAR

- Plataforma de 0,76 x 1,83 m con ingreso lateral y con puerta batiente
- Operatividad multifunción
- Joystick proporcional de maniobra accionado con el pulgar
- Joystick proporcional de control del brazo principal y de la oscilación
- Control de velocidad múltiple para el brazo inferior, el telescopio, el plumín y la plataforma giratoria
- Velocidad reducida disponible para funciones de desplazamiento, elevación y rotación horizontal
- Plumín articulado de 1,24 m
- Plumín JibPLUS® cuadridireccional de 1,22 m
- Giro motorizado de la plataforma de 180°
- Panel luminoso en la consola de la plataforma con indicación del estado de la máquina *
- Sistema detección de carga
- Cable CA a la plataforma
- Accionamiento eléctrico directo en dos ruedas
- 8 baterías AGM de 6 V 390 Ah
- Control de tracción automático
- Configuraciones personalizables
- Sistema de control ADE® (Sistema electrónico de diseño avanzado)
- Compartimiento cerrado para batería y componentes eléctricos
- Cargador de batería automático de 23 A
- Frenos ruedas traseras automáticos
- Capotas de ABS conformadas
- Alarma de inclinación de más de 3° con luz indicadora
- Neumáticos 36/14LL - 22.5 rellenos de espuma que no dejan huellas
- Eje anterior oscilante
- Orejetas para elevación/ anclaje
- Interruptor selector de control en la base con cierre de llave
- Indicador del nivel de carga de la batería
- Contador de horas
- Bocina
- Alarma de movimiento
- Luz ámbar estroboscópica
- Bandeja para herramientas en la plataforma
- Bandeja de almacenamiento (central)
- Sistema de descenso manual
- Módulo de conectividad Clearsky SMART FLEET - Suscripción a través de On Line Express
- Dispositivo de bloqueo en posición de transporte

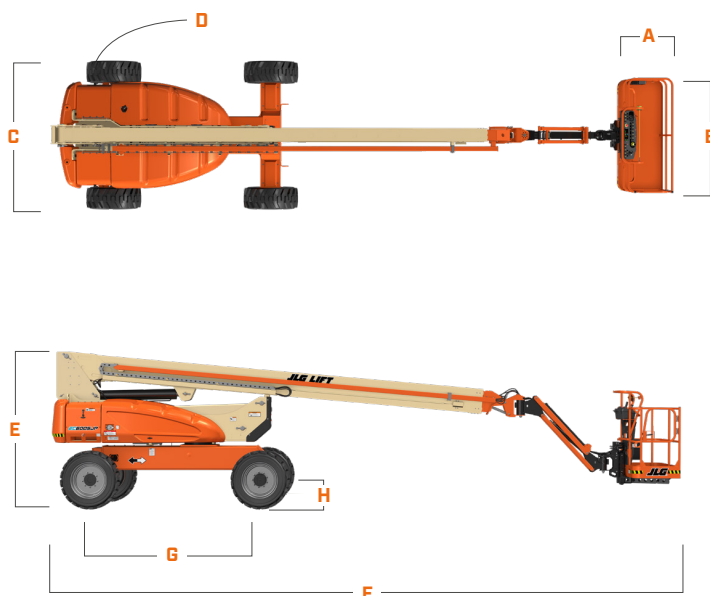
EC600SJP

PLATAFORMAS ELEVADORAS DE BRAZO TELESCÓPICO



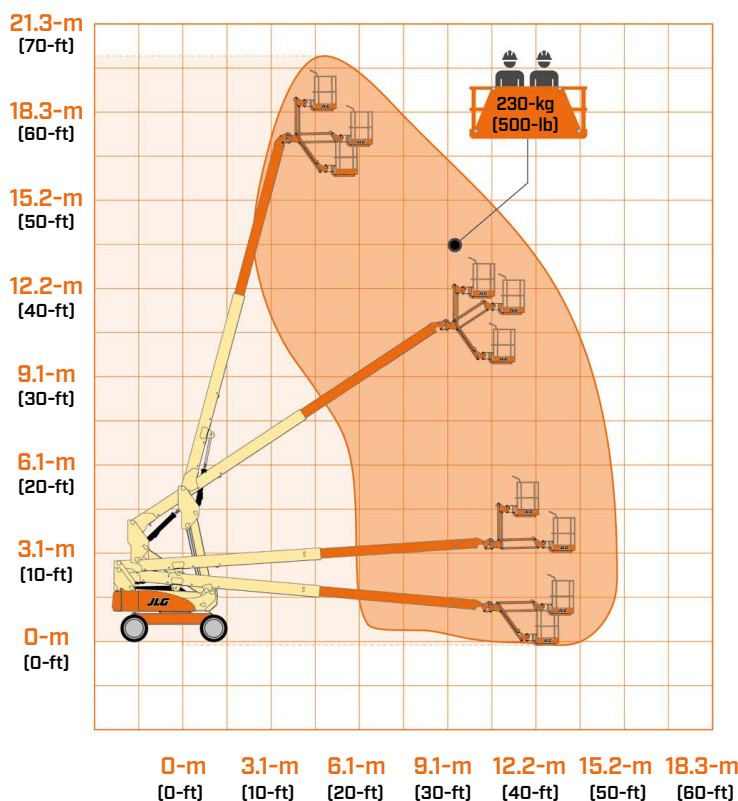
DIMENSIONES

Todas las dimensiones son indicativas.



A. Anchura de la plataforma	0,76 m
B. Longitud de la plataforma	1,83 m
C. Anchura total	2,42 m
D. Giro de cola (posición de trabajo)	1,23 m
E. Altura plegada	2,54 m
F. Longitud plegada	10,15 m
G. Distancia entre ejes	2,74 m
H. Distancia al suelo	0,30 m

RADIO DE ACCIÓN



ADVERTENCIA

JLG se dedica constantemente a la investigación y desarrollo de productos y se reserva el derecho de hacer cambios sin previo aviso. Todos los datos de este documento son aproximados. Algunas opciones o normas nacionales pueden aumentar el peso. Las especificaciones pueden variar para cumplir las normas de cada país o como resultado de la adición de piezas opcionales.

JLG se reserva el derecho de hacer cambios sin previo aviso en base al constante trabajo de investigación y desarrollo de productos.



JLG IBÉRICA, SLU
C/Pradillo, 5
Bajo Exterior Derecha
28002 - Madrid
España
www.jlg.com

Una compañía del grupo
Oshkosh Corporation