

800AJ HC3

SOLLEVATORI A BRACCIO ARTICOLATO



HC3

**3 ZONE DI CARICO - OGNUNA
PER 3 OPERATORI +
ATTREZZI/MATERIALI**

SPECIFICHE IN EVIDENZA

Altezza piattaforma
24.5 m

Sbraccio orizzontale
15.9 m

Altezza di scavalcamento
9.9 m

Capacità di carico
limitata 340 kg/ 454 kg
non limitata 300 kg

CARATTERISTICHE IN EVIDENZA

- Sistema automatico di rilevamento carico che esclude l'uso di pesi di calibrazione esterni.
- Manovrabilità insuperabile per operare in qualsiasi contesto, con motore Stage V a efficienza energetica.
- Servizio di assistenza clienti tra i migliori del mercato.

ACCESSORI E OPZIONI

- Piattaforme da:
 - 0.76 x 1.20 m con cancelletto basculante o barra a discesa
 - 0.76 x 1.53 m con cancelletto basculante o barra a discesa
 - 0.76 x 1.83 m con cancelletto basculante o barra a discesa
 - 0.91 x 2.44 m con cancelletto basculante o barra a discesa
 - 0.76 x 0.91 m con barra a discesa
 - 0.91 x 1.83 m a tre ingressi con cancelletto basculante
 - 0.91 x 2.44 m a tre ingressi con cancelletto basculante
- Linea dell'aria da 13 mm alla piattaforma
- Pneumatici antir traccia a riempimento di schiuma
- Generatore integrato da 4000 Watt 50 Hz
- Pacchetto traino
- Allarme di movimento
- Pacchetto illuminazione ***
- Luci di lavoro in piattaforma
- Luci di testa e di coda
- Spine e prese
- Kit per ambienti difficili ****
- Refrigerante olio idraulico
- Skyguard con faro
- Skyguard senza faro
- Copertura in acciaio per quadro comandi in piattaforma
- Vassoio contenitore per riporre attrezzi
- Olio idraulico sintetico biodegradabile
- Sensore di prossimità Soft Touch per piattaforme da 1.83 m
- Sensore di prossimità Soft Touch per piattaforme da 2.44 m
- Copertura ad ala di gabbiano
- Supporto motore estraibile
- Marmitta anti-scintille
- Sistema di controllo ADE® (Advanced Design Electronics)
- Trasmissione idrostatica
- Trazione 4 ruote motrici
- 2 ruote sterzanti
- Segnalatore acustico
- Tecnologia QuikStik® del braccio
- Allarme e spia luminosa per inclinazione oltre 5 gradi

SPECIFICHE STANDARD

Prestazioni

Altezza di lavoro	26.5 m
Altezza piattaforma	24.5 m
Sbraccio orizzontale	15.9 m
Sbraccio di lavoro**	16.55 m
Altezza di scavalcamento	9.9 m
Brandeggio	360° (continuo)
Capacità di carico limitata	340 kg/ 454 kg
Capacità di carico non limitata	300 kg
Rotazione cestello (meccanismo idraulico)	180°
Lunghezza totale del jib	1.83 m
Range di articolazione del jib	130° (+70°/ -60°)
Peso macchina *	17.844 kg
Pressione max sul terreno	5.3 kg/cm ²
Peso massimo sugli pneumatici	9163 kg
Velocità 4 ruote motrici	5.8 km/h
Pendenza superabile 4 ruote motrici	45%
Oscillazione asse	0.20 m
Raggio di sterzata - interno	3.12 m
Raggio di sterzata - esterno	6.50 m

Alimentazione

Motore Diesel	Deutz TD 2.9 L4 (67 hp, 50 kW) (DOC+DPF)
Capacità serbatoio carburante	148 l

Pneumatici

Pneumatici	18-625 a riempimento di schiuma
------------	---------------------------------

Sistema idraulico

Capacità serbatoio idraulico	151 l
Alimentazione ausiliaria	12 V CC

*Peso e/o dimensioni possono variare in base alle opzioni o agli standard locali.

**Compresi 0.65 m di sbraccio oltre il cestello.

CARATTERISTICHE STANDARD

- Piattaforma da 0.91 x 1.83 m con cancelletto basculante
- Operatività multifunzione
- Joystick proporzionale di manovra con comando a pollice integrato
- Joystick proporzionale di controllo del braccio principale e del brandeggio
- Controllo multiplo di velocità per braccio inferiore, movimento telescopico e rotazione piattaforma
- Velocità ridotta disponibile per funzioni di marcia, sollevamento e brandeggio
- Pannello stato macchina a spie luminose su quadro comandi in piattaforma *
- Sistema di rilevamento carico
- Cavo CA collegato alla piattaforma
- Motore Diesel Deutz TD 2.9 L4 (50 kW) - Stage V (DOC+DPF)
- Sistema di allarme/arresto in caso di problematiche al motore **
- Pannelli di copertura ad ala di gabbiano
- Supporto motore estraibile
- Marmitta anti-scintille
- Sistema di controllo ADE® (Advanced Design Electronics)
- Trasmissione idrostatica
- Trazione 4 ruote motrici
- 2 ruote sterzanti
- Segnalatore acustico
- Tecnologia QuikStik® del braccio
- Allarme e spia luminosa per inclinazione oltre 5 gradi
- Pneumatici 18-625 a riempimento di schiuma per carichi pesanti
- Asse oscillante frontale
- Golfari di sollevamento e ancoraggio
- Contatore
- Selettore di controllo a terra con interruttore a chiave
- Faro lampeggiante arancione
- Marmitta catalitica
- Sistema attivo Skyline
- Vassoio attrezzi in piattaforma
- Alimentazione ausiliaria 12 V CC
- Modulo di connettività ClearSky Smart Fleet - da sottoscrivere su On Line Express

* Le spie segnalano anomalie di sistema, scarsità carburante, inclinazione eccessiva, inserimento comandi a pedale.

** Allarmi per bassa pressione olio e temperatura refrigerante eccessiva, con spegnimento abilitato/disabilitato dall'analizzatore.

*** Comprende coperchio per quadro comandi, spazzole per braccio e cuffie per cilindri.

**** Comprende luci di lavoro in piattaforma e luci di testa e di coda.

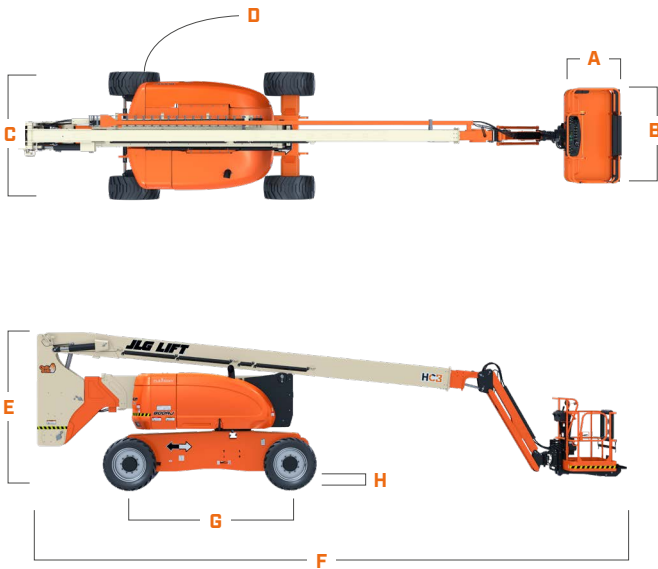
800AJ HC3

SOLLEVATORI A BRACCIO ARTICOLATO

JLG[®]

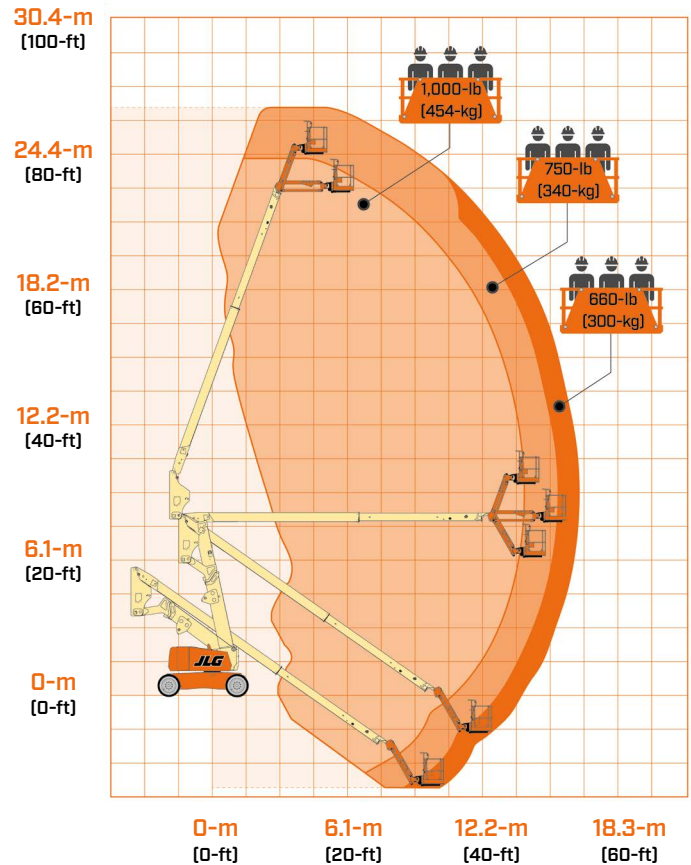
DIMENSIONI

Tutte le dimensioni sono approssimative.



A.	Larghezza cestello	0.91 m
B.	Lunghezza cestello	1.82 m
C.	Larghezza totale (assi ritratti)	2.48 m
D.	Ingombro di coda (durante il lavoro)	0.74 m
E.	Altezza macchina ripiegata	2.98 m
F.	Lunghezza macchina ripiegata	11.27 m
G.	Passo trazione	3.06 m
H.	Luca dal suolo	0.28 m

RAGGIO DI AZIONE



AVVERTENZA

JLG è costantemente impegnata nella ricerca e nello sviluppo di prodotti e si riserva il diritto di applicare modifiche senza preavviso. Tutti i dati in questo documento sono indicativi. Alcune opzioni o standard nazionali possono aumentare il peso. Le specifiche possono variare per soddisfare gli standard nazionali o in seguito all'aggiunta di parti opzionali.

JLG si riserva il diritto di introdurre specifiche e/o di apportare modifiche senza alcun preavviso sulla base del costante miglioramento dei prodotti.

JLG[®]

JLG INDUSTRIES (ITALIA) S.R.L.

Via Po 22
20010 Pregnana Milanese -MI-
Italia

Tel.: +39 02 9359 5210

www.jlg.com

Una società della
Oshkosh Corporation