

# EC600SJP

SOLLEVATORI A BRACCIO TELESCOPICO



## SPECIFICHE IN EVIDENZA

**Altezza di lavoro**  
20.39 m

**Capacità di carico**  
230 kg

**Sbraccio orizzontale**  
13.54 m

**Velocità**  
4.8 km/h

## CARATTERISTICHE IN EVIDENZA

- Motore elettrico con tecnologia a emissioni zero e bassa rumorosità.
- Emissioni azzerate per operare in zone a basse emissioni in interni ed esterni.
- Asse oscillante di serie per affrontare i terreni accidentati con presa e stabilità ottimali.
- Manutenzione ridotta grazie ai pannelli di copertura Dura Tough ad ala di gabbiano e alle batterie integrate nel telaio che garantiscono un'ottima protezione dei componenti.

## ACCESSORI E OPZIONI

- Piattaforme da:
  - 0.76 x 1.22 m a ingresso laterale con cancelletto o barra a discesa
  - 0.76 x 0.91 m a ingresso posteriore con barra a discesa\*\*\*
  - 0.91 x 1.83 m a tre ingressi con cancelletto o barra a discesa
- Linea dell'aria da 13 mm alla piattaforma
- Batterie a scarica profonda n. 8 x 6 V 415 A/h
- Trazione integrale (4WD)
- Luci di lavoro in piattaforma
- Luci di testa e di coda
- Pacchetto illuminazione \*\*
- Spine e prese
- Protezione console acrilica
- Cuffie per cilindri
- Skyguard con faro
- Skyguard senza faro
- Vassoio attrezzi a parapetto
- Olio idraulico sintetico biodegradabile
- Olio idraulico (VG15)
- Kit per ambienti difficili \*\*\*\*
- Invertitore di potenza 220 V
- SkySense livello 1
- SkySense livello 2

\* Le spie segnalano anomalie di sistema, scarsità carburante, inclinazione eccessiva, inserimento comandi a pedale.

\*\* Comprende luci di testa e di coda e luci di lavoro in piattaforma.

\*\*\* Disponibile solo per cancelletto con barra a discesa.

\*\*\*\* Comprende coperchio per quadro comandi, spazzole per braccio e cuffie per cilindri.

## SPECIFICHE STANDARD

### Prestazioni

Altezza di lavoro	20.39 m
Altezza piattaforma	18.39 m
Sbraccio orizzontale	13.54 m
Sbraccio di lavoro**	14.14 m
Brandeggio (non continuo)	400°
Capacità di carico non limitata	230 kg
Rotazione cestello (meccanismo idraulico)	180°
Lunghezza totale del jib	1.24 m
Range di articolazione del jib	145° verticale (+89°/ -56°)
Range di articolazione del JibPLUS®	180° orizzontale
Peso macchina *	7807 kg
Pressione max sul terreno ***	3.9 kg/cm <sup>2</sup>
Superficie occupata al suolo	8.9 m <sup>2</sup>
Velocità	4.8 km/h
Pendenza max superabile	30% (2WD) / 45% (4WD)
Oscillazione asse	0.20 m
Raggio di sterzata - interno	1.23 m (2WD) / 1.22 m (4WD)

\* Peso e/o dimensioni possono variare in base alle opzioni o agli standard locali.

\*\* Compresi 0.65 m di sbraccio oltre il cestello.

\*\*\* Con pneumatici standard.

### Alimentazione

Sistema di controllo	12 V CC
Potenza	48 V CC
Batterie	8 AGM da 6 V 390 A/h
Motori	2 CA elettrici (4 CA per l'opzione 4WD)

### Pneumatici

Antitraccia a riempimento di schiuma	36/14LL-22.5
Freni	automatici a molla

### Sistema idraulico

Motore idraulico	elettrico CC
Pompa idraulica	a ingranaggi
Capacità serbatoio idraulico	80 l

## CARATTERISTICHE STANDARD

- Piattaforma da 0.76 x 1.83 m a ingresso laterale con cancelletto basculante
- Operatività multifunzione
- Joystick proporzionale di manovra con comando a pollice integrato
- Joystick proporzionale di controllo del braccio principale e del brandeggio
- Controllo multiplo di velocità per discesa braccio, movimento telescopico e rotazione piattaforma
- Velocità ridotta disponibile per funzioni di marcia, sollevamento e brandeggio
- Jib articolato da 1.24 m
- JibPLUS® da 1.22 m a 4 direzioni
- Rotazione motorizzata della piattaforma fino a 180°
- Pannello stato macchina a spie luminose su quadro comandi in piattaforma \*
- Sistema di rilevamento carico
- Cavo CA collegato alla piattaforma
- Trazione elettrica CA diretta 2WD
- 8 batterie AGM da 6 V 390 A/h
- Controllo trazione automatico
- Settaggi personalizzabili
- Controllo ADE® - Advanced Design Electronics System
- Vano batteria/quadro elettrico chiuso
- Caricabatterie automatico da 23 A
- Freni posteriori automatici
- Pannelli di copertura ABS scolpiti
- Allarme e spia luminosa per inclinazione oltre 3 gradi
- Pneumatici antitraccia 36/14LL - 22.5 a riempimento di schiuma
- Asse oscillante anteriore
- Golfari di sollevamento e ancoraggio
- Selettore di controllo a terra con interruttore a chiave
- Spia di stato batteria
- Contaore
- Segnalatore acustico
- Allarme di movimento
- Lampeggiante arancione
- Vassoio attrezzi in piattaforma
- Vassoio attrezzi centrale
- Sistema di discesa manuale
- Modulo di connettività ClearSky Smart Fleet - da sottoscrivere su On Line Express
- Dispositivo di blocco in posizione di trasporto

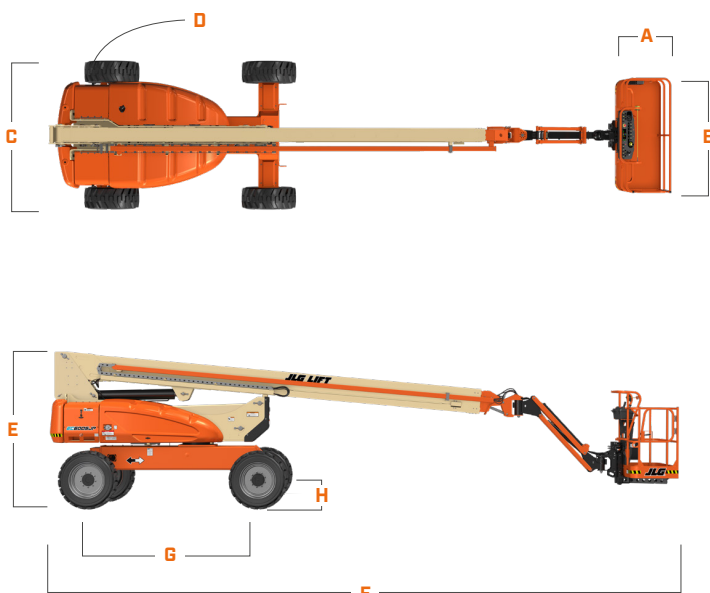
# EC600SJP

SOLLEVATORI A BRACCIO TELESCOPICO



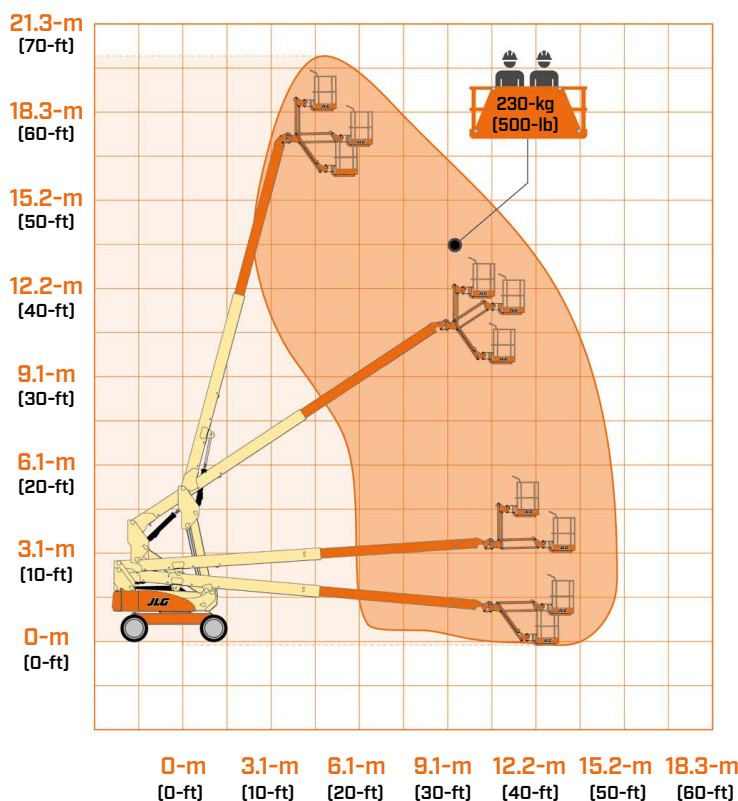
## DIMENSIONI

Tutte le dimensioni sono approssimative.



A. Larghezza cestello	0.76 m
B. Lunghezza cestello	1.83 m
C. Larghezza totale	2.42 m
D. Ingombro di coda (durante il lavoro)	1.23 m
E. Altezza macchina ripiegata	2.54 m
F. Lunghezza macchina ripiegata	10.15 m
G. Passo trazione	2.74 m
H. Luce dal suolo	0.30 m

## RAGGIO DI AZIONE



## AVVERTENZA

JLG è costantemente impegnata nella ricerca e nello sviluppo di prodotti e si riserva il diritto di applicare modifiche senza preavviso. Tutti i dati in questo documento sono indicativi. Alcune opzioni o standard nazionali possono aumentare il peso. Le specifiche possono variare per soddisfare gli standard nazionali o in seguito all'aggiunta di parti opzionali.

JLG si riserva il diritto di introdurre specifiche e/o di apportare modifiche senza alcun preavviso sulla base del costante miglioramento dei prodotti.



**JLG INDUSTRIES (ITALIA) S.R.L.**

Viale della Repubblica 28  
20007 Cornaredo -MI-  
Italia

Tel.: +39 02 9359 5210

[www.jlg.com](http://www.jlg.com)

Una società della  
**Oshkosh Corporation**