



WICHTIGE TECHNISCHE DATEN

Plattformhöhe

18,42 m

Knickpunkthöhe

8,08 m

Horizontale Reichweite

12,22 m

Plattformtragfähigkeit [unbeschränkt]

230 kg 

WICHTIGE MERKMALE


- Das Load Sensing System ermöglicht das Kalibrieren ohne Gewichte.
- Bietet unübertroffene Manövrierfähigkeit für anspruchsvolle Arbeitsbereiche mit einem kraftstoffsparenden Stufe-V-Motor.
- Unterstützt durch branchenführenden, kundenorientierten Service und Support.

ZUBEHÖR & OPTIONEN

- 0,76 m x 1,20 m Schwingtür oder Plattform mit Einstiegssicherung durch Fallstab
- 0,76 m x 1,53 m Schwingtür oder Plattform mit Einstiegssicherung durch Fallstab
- 0,76 m x 1,83 m Schwingtür oder Plattform mit Einstiegssicherung durch Fallstab
- 0,91 m x 2,44 m Schwingtür oder Plattform mit Einstiegssicherung durch Fallstab
- 0,76 m x 0,91 m Plattform mit Schliebleiste
- Dreifach Zugang 0,91 m x 1,83 m inkl. einen Seiteneinstieg mit selbstschließender Tür
- Dreifach Zugang 0,91 m x 2,44 m inkl. einen Seiteneinstieg mit selbstschließender Tür
- 13-mm-Luftleitung zur Plattform
- Allradlenkung/ Zweiradlenkung/ Hundeganglenkung ***
- N355/55D625 ausgeschäumte, abriebfeste Reifen
- 4.000-W-Generator an Bord
- Abschleppausrüstung
- Bewegungswarnsignal
- Leuchtenpaket ****
- Plattform-Arbeitscheinwerfer
- Scheinwerfer und Schlussleuchten
- Stecker und Steckdosen
- Ausrüstung für schwierige Einsatzbedingungen *****
- Hydraulischer Ölkühler
- SkyGuard mit Rundumleuchte
- SkyGuard ohne Rundumleuchte
- Bedienpultabdeckung aus Stahl
- Synthetisches, biologisch abbaubares Hydrauliköl
- Soft-Touch-Annäherungssystem für 1,83 m Plattform
- Soft-Touch-Annäherungssystem für 2,44 m Plattform

STANDARDSPEZIFIKATIONEN

Leistung

| | |
|---------------------------------------|--|
| Arbeitshöhe | 20,42 m |
| Plattformhöhe | 18,42 m |
| Horizontale Reichweite | 12,22 m |
| Arbeitsreichweite ** | 12,87 m |
| Knickpunkthöhe | 8,08 m |
| Schwenken | 360° (durchgängig) |
| Plattformtragfähigkeit (unbeschränkt) |  230 kg |
| Plattformrotor (hydraulisch) | 180° |
| Korbarm – Gesamtlänge | 1,83 m |
| Korbarm – Arbeitsbereich | 130° (+70° / -60°) |
| Maschinengewicht * | 10.620 kg |
| Maximaler Bodenaufgedruck | 5,3 kg/cm ² |
| Maximale Radlast | 5.307 kg |
| Fahrgeschwindigkeit Allradantrieb | 6,1 km/h |
| Steigfähigkeit Zweiradantrieb | 30% |
| Steigfähigkeit Allradantrieb | 45% |
| Pendelachse | 0,20 m *** |
| Wenderadius – innen | 2,44 m (2WS) |
| Wenderadius – außen | 5,40 m (2WS) / 2,96 m (4WS) |

Leistung

| | |
|--------------------------|--|
| Dieselmotor | DEUTZ TD2.2 L3 (49hp, 36.4 kw) (DOC+DPF) |
| Füllmenge Kraftstofftank | 114 L |

Bereifung

| | |
|--------|--------------------------------|
| Reifen | IN 355/55 D625 (schaumgefüllt) |
|--------|--------------------------------|

Hydraulikanlage

| | |
|-------------------------|---------|
| Füllmenge Hydrauliktank | 115.8 L |
| Hilfsstromquelle | 12V DC |

* Durch bestimmte Optionen oder länderspezifische Normen können sich das Gewicht und/oder die Abmessungen erhöhen
** Einschl. 0,65 m Reichweite über die Plattform hinaus

STANDARDMERKMALE

- 0,91 m x 1,83 m große Plattform mit niedrigem Einstieg
- Multifunktionsbetrieb
- Vollproportionale Joystick-Steuerung für den Antrieb mit daumenbetätigtem Lenkschalter
- Vollproportionale Joystick-Steuerung für Hauptausleger und Schwenkfunktionen
- Multiple Steuergeschwindigkeit für Ausleger, Teleskop und drehbare Plattform
- Auswählbarer Kriechgang für Fahrt-, Hebe- und Schwenkfunktionen
- Statusanzeigefeld im Bedienpult auf der Plattform*
- Lastüberwachungssystem
- Wechselstromkabel zur Plattform
- Deutz TD2.2L3 (36.4 kW) Dieselmotor - Stufe V (DOC+DPF)
- Warn-/Abschaltsystem für Motorstörungen **
- Flügeltürhauben
- Ausschwenkbare Motorkonsole
- Schalldämpfer mit Funkenfänger
- Control ADE® (Advanced Design Electronics) System
- Hydrostatisches Antriebsgetriebe
- Allradantrieb
- Zweiradlenkung
- Hupe
- 4-Grad-Neigungsalarm und Warnleuchte
- IN 355/55D 625 (schaumgefüllte Reifen mit Stollenprofil)
- Pendelachse
- Hebe- und Befestigungsösen
- Betriebsstundenzähler
- Schlüsselbetätigter Bodenbedienpult-Wahlschalter
- Gelbe Rundumleuchte
- Schalldämpfer mit Katalysator
- Aktives Skyline System
- Werkzeugablage in der Plattform
- Hilfsversorgung mit 12 V Gleichstrom
- Clearsky SMARTFLEET Telematik kompatibel. Über Online-Express buchbar

* Umfasst Anzeigelampen auf Bedienpult im Arbeitskorb für Systemstörung, Kraftstoffreserve, Neigung und Fußpedalstatus.

** Alarm bei zu niedrigem Öldruck bzw. zu hoher Kühlmitteltemperatur mit aktivierter/deaktivierter Abschaltung durch den JLG-Analyser.

*** Umfasst Bedienpultabdeckung, Auslegerwischer und Zylinderbalg.

**** Umfasst am Korb montierte Arbeitsbeleuchtung sowie Scheinwerfer und Schlussleuchten.

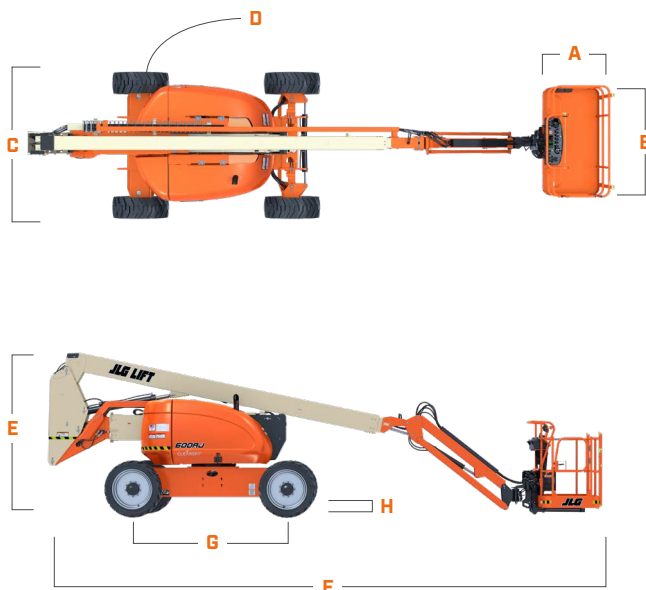
600AJ

GELENKTELESKOPARBEITSBÜHNEN



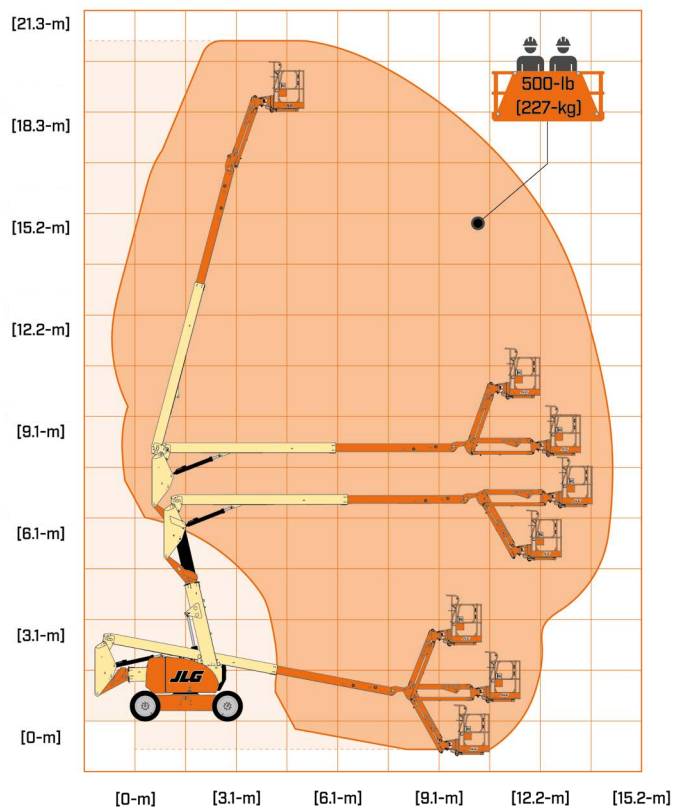
ABMESSUNGEN

Alle Abmessungen sind Richtwerte



| | | |
|----|--------------------------------------|--------|
| A. | Plattformgröße | 0,91 m |
| B. | Plattformgröße | 1,83 m |
| C. | Gesamtbreite (Achsen eingezogen) | 2,49 m |
| D. | Drehwagenüberhang (Arbeitsbedingung) | 0 m |
| E. | Maschinenhöhe | 2,55 m |
| F. | Maschinenlänge | 8,98 m |
| G. | Radstand | 2,48 m |
| H. | Bodenfreiheit | 0,30 m |

REICHWEITENDIAGRAMM



WICHTIG

JLG betreibt kontinuierlich Forschung und Produktentwicklungen und behält sich Änderungen ohne vorherige Ankündigung vor. Alle Daten in diesem Dokument sind unverbindlich. Bestimmte Optionen oder länderspezifische Normen erhöhen das angegebene Gewicht. Die technischen Daten können zur Erfüllung länderspezifischer Normen oder durch Hinzufügen von optionalem Zubehör abweichen.

Aufgrund von ständigen Produktverbesserungen behält sich JLG Industries das Recht vor, Änderungen der technischen Daten und/oder der Ausrüstung ohne vorherige Ankündigung vorzunehmen.



JLG DEUTSCHLAND GMBH
Max-Planck-Straße 21
27721 Ritterhude/Ihlpohl (Bei Bremen)
Deutschland
Tel.: +49 [0] 421 693 500
www.jlg.com

**Eine Tochtergesellschaft der
Oshkosh Corporation**