

# 660SJ + CHENILLES QUAD

NACELLES À FLÈCHE TÉLESCOPIQUE



## SPÉCIFICATIONS PRINCIPALES

**Hauteur de la plate-forme**  
22,19 m

**Portée horizontale**  
17,41 m

**Vitesse de translation**  
4,9 km/h

**Capacité de la plate-forme**  
340 kg   
250 kg

## CARACTÉRISTIQUES PRINCIPALES

- L'une des nacelles à flèche de 18,29 m (60 pieds) JLG les plus répandues
- Les commandes intuitives de la plate-forme réduisent le temps de formation de l'utilisateur
- Les CHENILLES QUAD offrent une traction améliorée et pas d'effet de « bascule »
- Les CHENILLES QUAD peuvent être remplacées par des roues standard

## ACCESSOIRES ET OPTIONS

- Plate-forme à portillon pivotant ou à barre basculante de 0,76 m x 1,52 m
- Plate-forme à portillon pivotant ou à barre basculante de 0,76 m x 1,22 m
- Plate-forme à portillon pivotant ou à barre basculante de 0,91 m x 1,83 m
- Plate-forme à portillon pivotant ou à barre basculante de 0,91 m x 2,44 m
- Plate-forme à portillon pivotant ou à barre basculante à triple entrée de 0,91 m x 2,44 m
- Moteur diesel Deutz D2011L04 (36,4 kW)
- Silencieux avec dispositif anti-étincelles
- Pneus non marquants à remplissage mousse 15 x 19,5
- Kit SkyPower®, générateur embarqué 4 000 W
- Kit Nite-Bright® \*\*\*
- Kit remorquage
- Alarme tous mouvements
- Feux de travail pour plate-forme
- Feux d'illumination du châssis
- Feux avant et arrière
- Gyrophare
- Fiches et prises européennes
- Fiches et prises
- Kit environnement hostile \*\*\*\*\*
- Refroidisseur d'huile hydraulique
- SkyGuard avec gyrophare
- Système SkySense niveau 1 et niveau 2
- Plateau de rangement de conteneur
- Kit temps froid
- Huile hydraulique biodégradable
- Huile hydraulique biodégradable de synthèse
- Huile hydraulique résistante au feu
- Peinture spéciale
- Localisation ClearSky
- CAN ClearSky
- Système Soft Touch Proximity

\* Alarmes en cas de pression d'huile trop faible et de surchauffe du liquide de refroidissement avec activation/désactivation de l'arrêt par l'analyseur.

\*\* Disponible avec l'intégration au kit SkyPower®.

\*\*\* Contient six feux de 40 watts : quatre feux montés sur la tourelle et deux feux montés sur la plate-forme.

\*\*\*\* Feux de travail montés sur la plate-forme et feux avant et arrière inclus.

\*\*\*\*\* Protège-console, joints racleurs de flèche et soufflets de vérin inclus.

\*\*\*\*\* Témoins lumineux sur la console de commande de la plate-forme : dysfonctionnement du système, niveau de carburant faible, dévers, état de l'interrupteur à pédale.

## SPÉCIFICATIONS STANDARD

### Performance

Hauteur de travail	22,19 m
Hauteur de la plate-forme	20,19 m
Déport horizontal	17,41 m
Déport de travail **	18,06 m
Écart (continu)	Rotation continue à 360°
Capacité de la plate-forme (limitée)	340 kg
Capacité de la plate-forme (non limitée)	250 kg
Dispositif de rotation de plate-forme (hydraulique)	180°
Bras pendulaire - Longueur totale	1,83 m
Bras pendulaire- Étendue d'articulation	130° (+70°/-60°)
Poids de la machine *	12 670 kg (2WS + chenilles quad)
Pression au sol maximale	2,13 kg/cm <sup>2</sup>
Charge de pneu maximale	6 790 kg
Zone au sol occupée	8,5 m <sup>2</sup>
Vitesse de translation 4 roues motrices	4,9 km/h
Pente admissible 4 roues motrices	45 %
Oscillation d'essieu	0,19 m
Rayon de braquage – Intérieur 2 roues directrices	4,20 m
Rayon de braquage – Extérieur 2 roues directrices	6,76 m

### Alimentation

Moteur diesel	DEUTZ D2.2L3 36,4 Kw (Phase V) version HRC
Capacité du réservoir à carburant	117 l

### Circuit hydraulique

Circuit hydraulique	151 l
Capacité du réservoir hydraulique	129 l
Puissance auxiliaire	12 V CC

### Pneus

Pneus	CHENILLES QUAD
-------	----------------

\* Certaines options ou réglementations nationales peuvent augmenter le poids et/ou les dimensions de la machine.

\*\* Dont portée de 0,65 m au-delà de la plate-forme

## CARACTÉRISTIQUES STANDARD

- Accès latéral avec portillon pivotant vers l'intérieur
- Plate-forme à portillon pivotant ou à barre basculante à triple entrée de 0,91 m x 1,83 m
- Possibilité de mouvements simultanés
- Commande de translation par manipulateur entièrement proportionnelle avec commutateur de direction au pouce
- Commande de flèche principale et de rotation par manipulateur entièrement proportionnelle
- Commande multivitesse pour la fonction télescopique et la rotation de la plate-forme
- Possibilité de sélectionner le mode petite vitesse pour les fonctions de translation/levage et de rotation
- Bras pendulaire articulé de 1,83 m
- Dispositif de rotation de la plate-forme motorisé sur 180°
- Nouvel écran à LED avec une visibilité améliorée en plein soleil \*\*\*\*\*
- Système de détection de charge
- Câble d'alimentation CA vers la plate-forme
- Moteur diesel Deutz TD 2.9 L4 (36,4 kW)
- Compatible avec du carburant à base d'huile végétale hydrotraitée
- Système d'alerte/arrêt en cas de dysfonctionnement du moteur \*
- Capots à ouverture en M
- Plateau moteur escamotable
- Système de commande ADE® - Advanced Design Electronics
- Transmission hydrostatique
- Quatre roues motrices
- Avertisseur sonore
- Alarme et témoin lumineux de dévers à 5°
- Cadre à largeur fixe (essieu extensibles non requis)
- Essieu avant oscillant
- Anneaux de levage et de fixation
- Alimentation auxiliaire 12 V CC
- Compteur horaire
- Commutateur de commande au sol avec verrouillage par clé
- COD (catalyseur d'oxydation diesel) - uniquement sur Phase V - Version HRC
- FAP (filtre à particules) - uniquement sur Phase V - Version HRC
- SkyGuard sans gyrophare
- Système Skyline SkyGuard actif
- Plateau porte-outils sur la plate-forme

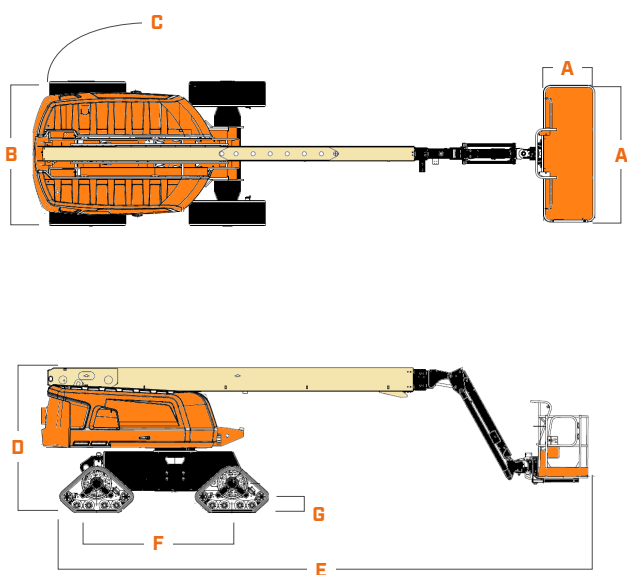
# 660SJ + CHENILLES QUAD

NACELLES À FLÈCHE TÉLÉSCOPIQUE



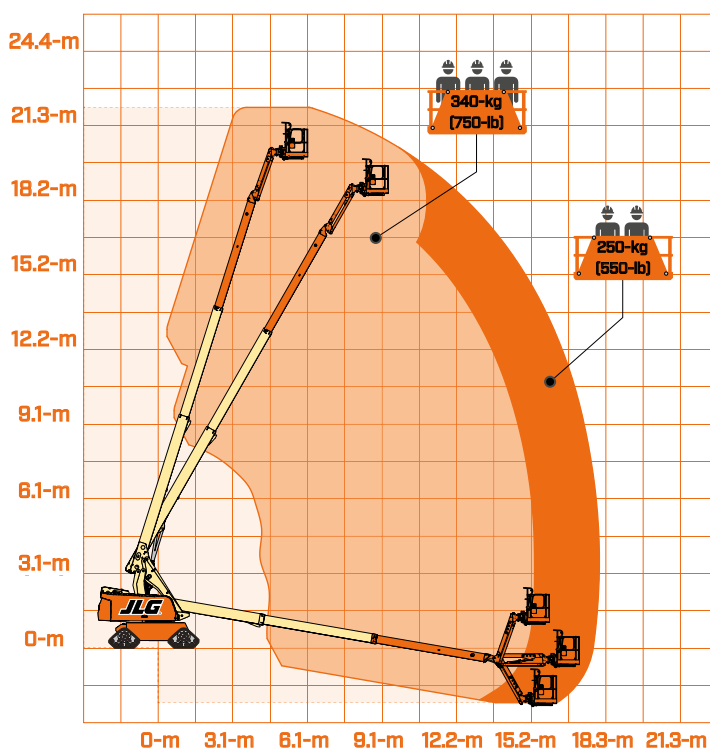
## DIMENSIONS

Toutes les dimensions sont approximatives



A.	Taille de plateforme	0,91 m x 1,83 m
B.	Largeur hors-tout	2,58 m
C.	Déport du contrepoids (en fonctionnement)	1,22 m
D.	Hauteur repliée	2,67 m
E.	Longueur repliée	10,01 m
F.	Empattement	2,5 m
G.	Garde au sol	0,40 m

## REPRÉSENTATION SCHEMATIQUE DE LA PORTÉE



### IMPORTANT

JLG recherche et développe constamment des produits et se réserve le droit d'effectuer des modifications sans préavis. Toutes les données de ce document sont indicatives. Certaines options ou réglementations nationales augmentent le poids de la machine. Les spécifications peuvent changer pour répondre aux réglementations nationales ou en raison de l'ajout d'équipements en option.

En raison de l'amélioration continue des produits, JLG Industries se réserve le droit d'effectuer des modifications sur les spécifications et/ou équipements sans préavis.



**JLG FRANCE SAS**  
3 Rue Albert Einstein  
CS 30204  
47 400 Tonneins  
France  
Tel.: +33 (0) 553 88 31 70  
[www.jlg.com](http://www.jlg.com)

Une entreprise du Groupe Oshkosh