

1200SJP

NACELLE À FLÈCHE TÉLESCOPIQUE



SPÉCIFICATIONS PRINCIPALES

Hauteur plate-forme

36,73 m

Déport horizontal

22,86 m

Vitesse de translation

4,8 km/h

Capacité de la plate-forme

450 kg avec restrictions
 230 kg sans restriction

CARACTÉRISTIQUES PRINCIPALES

- Conçue pour les chantiers difficiles tels que les aciéries, les usines chimiques, les aéroports, les chantiers navals et la construction lourde.
- Transportez tout ce dont vous avez besoin directement sur le lieu de travail grâce à une double capacité de 450 kg avec restrictions et de 230 kg sans restrictions pour une productivité maximale.
- Équipée d'un moteur Tier 4 économe en carburant pour assurer la puissance nécessaire tout au long de la journée de travail.
- Le système de détection de charge à capteur unique comporte moins de pièces et ne nécessite pas de poids pour l'étalonnage.

ACCESSOIRES ET OPTIONS

- Plate-forme à accès bas 0,91 m x 1,83 m
- Plate-forme à accès bas 0,76 x 0,91 m, entrée arrière *****
- Tri entrée 0,91 m x 1,83 m avec portail battant
- Conduite d'air de 13 mm vers la plate-forme
- Pneus 445/50D710 remplis de mousse et NON MARQUANTS à bande de roulement à crampons
- Génératrice embarquée 4000 W
- Plateau pour vitrages et panneaux SkyGlazier®
- Kit Nite-Bright® **
- Kit éclairage **
- Feux de travail pour plate-forme
- Feux avant et arrière
- Fiches et prises
- Kit environnement hostile ****
- Refroidisseur d'huile hydraulique
- Système Soft Touch Proximity pour plate-forme de 2,55 m
- Système Soft Touch Proximity pour plate-forme de 1,83 m
- Skyline avec gyrophare
- Huile hydraulique biodégradable de synthèse

* Alarmes en cas de pression d'huile trop faible et de surchauffe du liquide de refroidissement ; activation/désactivation de l'arrêt par l'analyseur.

** Contient six feux de 40 watts : quatre feux montés sur la tourelle et deux feux montés sur la plate-forme.

*** Feux de travail montés sur la plate-forme, et feux avant et arrière inclus.

**** Protège-console, joints racleurs de flèche et soufflets de vérin inclus.

***** Disponible uniquement avec le rail intermédiaire drop bar

SPÉCIFICATIONS STANDARDS

Performance

Hauteur de travail	38,73 m
Hauteur plate-forme	36,73 m
Déport horizontal	22,86 m
Déport de travail **	23,51 m
Pivotement (continu)	360°
Capacité de la plate-forme - avec restrictions	450 kg
Capacité de la plate-forme - sans restriction	230 kg
Rotateur de plate-forme (hydraulique)	180°
Bras pendulaire - Longueur totale	2,44 m
Bras pendulaire - Étendue d'articulation	130° Vertical (+75°/-55°)
Flèche JibPLUS® - Étendue d'articulation	180° Horizontal
Poids de la machine *	18.650 kg
Pression au sol maximale	7,03 kg/cm²
Charge de pneu maximale	11.340 kg
Vitesse de translation	4,8 km/h
Pente admissible	45%
Oscillation d'essieu	0,30 m
Rayon de braquage - Intérieur	4,39 m (essieux repliés) 2,44 m (essieux sortis)
Rayon de braquage - Extérieur	6,86 m (essieux repliés) 5,89 m (essieux sortis)

* Certaines options ou réglementations nationales peuvent augmenter le poids et/ou les dimensions de la machine.

** Avec un déport de 0,65 m au-delà de la plate-forme.

Alimentation

Moteur diesel	Deutz TCD 2.9 L4 (74hp, 55 kW) Phase V (DOC + DPF)
Capacité du réservoir à carburant	117 L

Pneus

Pneus	445/50D710 à remplissage mousse
-------	---------------------------------

Système hydraulique

Système hydraulique	208 L
Alimentation auxiliaire	12 V DC

CARACTÉRISTIQUES STANDARDS

- Plate-forme à accès bas 0,91 m x 2,44 m
- Possibilité de mouvements simultanés
- Commande de translation par manipulateur entièrement proportionnelle avec commutateur de direction au pouce
- Commande de flèche principale et de rotation par manipulateur entièrement proportionnelle
- Commande de modulation de vitesse pour la fonction télescopique et la rotation de la plate-forme
- Bras pendulaire articulé de 2,44 m
- JibPLUS® avec un bras pendulaire à 4 axes comprenant un déplacement horizontal à 180°
- Dispositif de repli latéral motorisé
- Dispositif de rotation de la plate-forme motorisé sur 180°
- Nouvel écran à LED avec une visibilité améliorée en plein soleil *****
- Système de détection de charge
- Câble d'alimentation CA vers la plate-forme
- Moteur diesel Deutz TCD 2.9 L4 (55,4 kW) (DOC+DPF)
- Système d'alerte/arrêt en cas de dysfonctionnement du moteur *
- Capots à ouverture en M
- Plateau moteur escamotable
- Paré-étincelles
- Système de commande ADE® - Advanced Design Electronics
- Transmission hydrostatique
- Quatre roues motrices
- Quatre roues directrices/Deux roues directrices/Déplacement latéral ***
- Avertisseur sonore
- Système de plate-forme double capacité (230 kg/450 kg)
- Essieux extensibles
- Alarme et témoin lumineux de dévers à 5°
- Pneus IN 445/50D710 à remplissage mousse et sculpture à crampons
- Essieu avant oscillant
- Anneaux de levage et de fixation
- Compteur horaire
- Commutateur de commande au sol avec verrouillage par clé
- Système hydraulique à détection de charge
- Alarme tous mouvements
- Purificateur catalytique silencieux
- Skyline sans gyrophare
- Système Skyline™ actif
- Plateau porte-outils sur la plate-forme
- Alimentation auxiliaire 12 V CC
- Module de connectivité Clearsky SMART FLEET - Abonnement via On Line Express

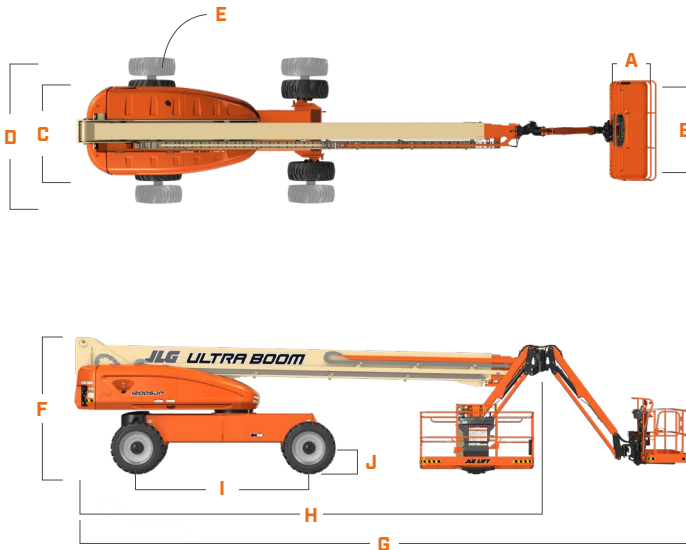
1200SJP

NACELLE À FLÈCHE TÉLESCOPIQUE

JLG®

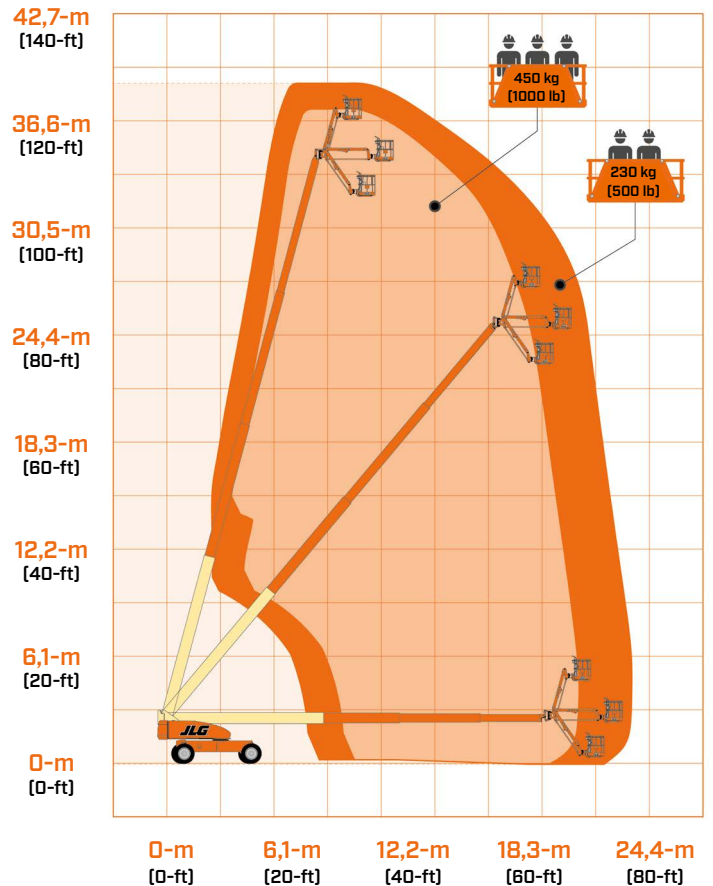
DIMENSIONS

Toutes les dimensions sont approximatives



A.	Largeur de la plate-forme	0,91 m
B.	Longueur de la plate-forme	2,44 m
C.	Largeur hors-tout (essieux rentrés)	2,49 m
D.	Largeur hors-tout (essieux sortis)	3,81 m
E.	Déport du contrepoids (en fonctionnement)	1,68 m
F.	Hauteur repliée	3,05 m
G.	Longueur repliée	13,67 m
H.	Longueur de transport	10,64 m
I.	Empattement	3,81 m
J.	Garde au sol	0,65 m

REPRÉSENTATION SCHEMATIQUE DE LA PORTÉE



IMPORTANT

JLG recherche et développe constamment des produits et se réserve le droit d'effectuer des modifications sans préavis. Toutes les données de ce document sont indicatives. Certaines options ou réglementations nationales augmentent le poids de la machine. Les spécifications peuvent changer pour répondre aux réglementations nationales ou en raison de l'ajout d'équipements en option.

En raison de l'amélioration continue des produits, JLG Industries se réserve le droit d'effectuer des modifications sur les spécifications et/ou équipements sans préavis.

JLG®

JLG FRANCE SAS

3 Rue Albert Einstein
CS 30204

47 400 Tonneins

France

Tel.: +33 (0) 553 88 31 70

www.jlg.com

Une entreprise du Groupe Oshkosh