

# 520AJ

## ELEVADOR DE LANÇA ARTICULADA



### Desempenho

Altura da Plataforma	16,00 m
Altura de Trabalho	18,00 m
Alcance Horizontal	10,00 m
Altura superior e para cima	7,30 m
Peso	7,820 kg
Giro	355 graus não contínuos
Capacidade da Plataforma	250 kg
Tamanho da Plataforma	0,76x1,83 m
Rotador da Plataforma	180 Graus Hidráulico
Lança	1,24 m
Faixa de Articulação	145 graus (+76,-69)
Velocidade de Deslocamento	6,8 km/hr
Rampa Máxima	45%
Raio de Giro	
Interno	2,06 m
Externo	4,78 m

### Especificações Padrão

#### Energia

Motor a Diesel	Duetz D2011LO3 36,4kW
Capacidade do Tanque de Combustível	60,5 L
Consumo de combustível	média de 2,5 L/h

#### Sistema Hidráulico

Capacidade do Tanque	136 L
Capacidade do Sistema	144 L
Energia Auxiliar	12V CC

#### Pneus

Padrão	315/55 D20 Com Preenchimento Sem Marcações
--------	--

### Características Padrão

- Gerador incluindo saída para plataforma e ELCB
- Lança Articulada de 1,24 m
- Balanço Não Contínuo de 355 Graus
- Plataforma 0,76 x 1,83 m Entrada Lateral Fechamento Automático, Portão Autotravante
- Rotador de plataforma hidráulica de 180 graus
- Console da plataforma Painel de luz de status da máquina\*
- Luz indicadora/alarme de inclinação de 5 graus
- Farol âmbar intermitente
- Bandeja do Motor Escamoteável
- Coberturas da mesa rotativa de aço tipo asa de gaiivota
- Energia Auxiliar de 12V-DC
- Horímetro
- Exibição interativa nos controles de aterramento
- Controles proporcionais
- Sistema de Controle ADE\*
- Olhais de içamento/Amarração
- Buzina
- Eixo oscilante
- Caixa de controle de alumínio fundido
- Tempo reduzido para altura total
- Alarme de movimento

\* Fornece luzes indicadoras no console de controle da plataforma para falha do sistema, baixo nível de combustível, luz de inclinação de 5 graus e status do pedal.



### Acessórios & Opcionais

- Plataforma de 0,76 x 1,25 m
- Linha de ar de 1/2 pol. para a plataforma
- SkyGuard\*
- Alarme de Movimento Squawker / Ruído Ambiente
- Luzes de Iluminação do Chassi
- Luzes de trabalho da plataforma
- Kit de Ambiente Hostil
- Óleos Hidráulicos Especiais
- Suporte de tubos
- Porta Bandeja de Cabos
- Bandeja de Ferramentas do Operador
- Purificador Catalítico de Exaustão

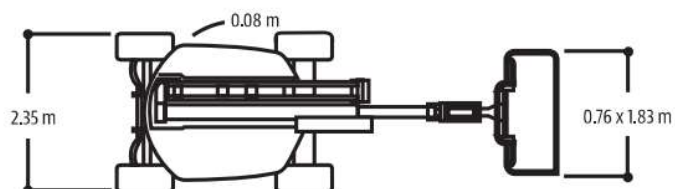
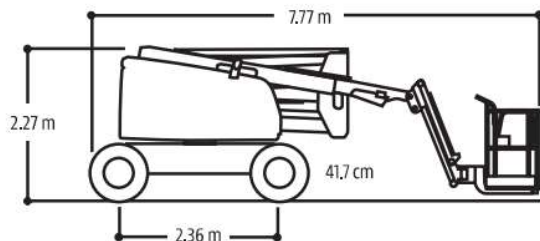
# 520AJ

## ELEVADOR DE LANÇA ARTICULADA

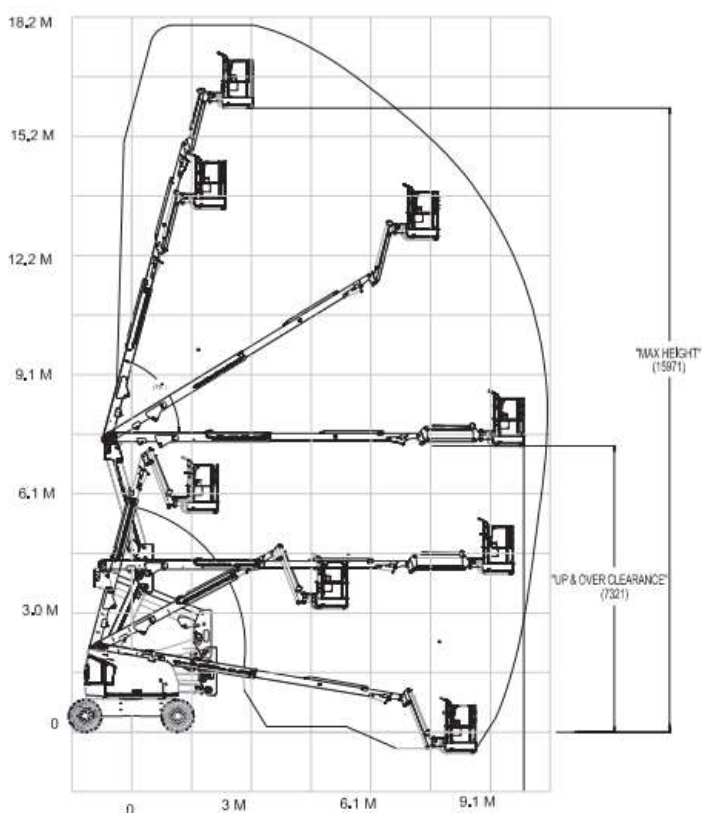


### Dimensões

Todas as dimensões são aproximadas



### Diagrama de Alcance



### Garantia JLG 1 & 5

A JLG Industries, Inc. apoia seus produtos com sua exclusiva Garantia '1 & 5'. Fornecemos garantia para todos os produtos por um (1) ano completo e componentes estruturais principais especificados por cinco (5) anos. Devido às melhorias contínuas do produto, reservamo-nos o direito de fazer alterações nas especificações e/ou equipamentos sem aviso prévio. Esta máquina atende ou excede os requisitos AS/NZS 1418.10 2011 conforme fabricada originalmente para as aplicações pretendidas.



JLG Industries (Austrália)  
 358 Park Road  
 Regents Park, NSW 2143  
 Telefone 02 8718 6300  
 Fax 02 8718 6377  
[www.jlg.com.au](http://www.jlg.com.au)  
 Uma empresa da Oshkosh Corporation

# 520AJ

ELEVADOR DE LANÇA ARTICULADA

