

# Modell 4017 RS - II

## TELESKOPLASTARE

Europe **JLG**



### Prestanda

Max lyftkapacitet	4 000 kg
Maximal lyfthöjd	17,1 m
Last vid maxhöjd	2500 kg
Last vid maximal räckvidd (Stödben nere)	500 kg
Chassinivellering	10°
Lyfthastighet (bommen indragen)	
Upp	20,9 sek
Ned	16,6 sek
Bomhastighet (utskjuten/indragen)	
Utskjuten	24,3 sek
Indragen	18,5 sek
Max. crowd	3,7 sek
Max. dump	3,5 sek
Högsta körhastighet	20,0 km/tim
Motor	55,4 kW 3-växlad
Bogserkapacitet	72 kN
Yttre vändradie (över däck)	3,92 m
Driftvikt	11 620 kg

### Standardspecifikationer

#### Motor

Fabrikat och modell	Deutz TCD 3,6 L4
Antal cylindrar	4
Cylindervolym	3,6 l
Bruttoeffekt, standardmotor	55,4 kW
Maximalt vridmoment vid 1600 rpm	390 Nm
Tankvolym	150 l

#### Transmission

- 3 växlar framåt och bakåt Power shift (1a: 5 km/h, 2a: 12 km/h, 3e: 25 km/h)

#### Axlar

- Ledtappsmonterade planetstyraxlar
- Integrerad stircylinder
- Begränsad differentialglidning på framaxeln

#### Bromsar

- Servicebromsar, inombords våtskivbromsar på framaxeln
- Servostödda servicebromsar
- Hydraulisk parkeringsbroms

#### Däck

- Standard Mitas 14.00-24 TG02

#### Hytt

- Helt glasad EROPS och FOPS allvädershytt
- 2-vägs reglerbart säte

#### 4-hjulsstyrning

- Servostyrning med rattspinner
- Tvåhjuls-/fyrhjuls-/krabbstyrning med tryckknappsval

#### Instrument

- Underhållsindikator
- Bränslemätare
- Timmätare
- Vattentemperaturmätare
- Lättåkomligt reglage för chassinivellering
- En joystick för bom/gaffel och skopfunktioner

#### Hydraulsystem

Kapacitet	100 l
-----------	-------

- Pumptyp: Kugghjulspump
- Maximalt flöde kugghjulspump 100 l/min
- Hydrauliskt hjälplöde - intermittent 100 l/min

#### Tillbehör och tillval

- Luftkonditionering (tillval)
- Stödben
- Trafikbelysning
- Lastmomentindikator (LSI)
- Chassinivellering
- Roof Wiper (optional)
- Roterande varningsljus
- Indragbar krok bak (tillval)

#### Fästen

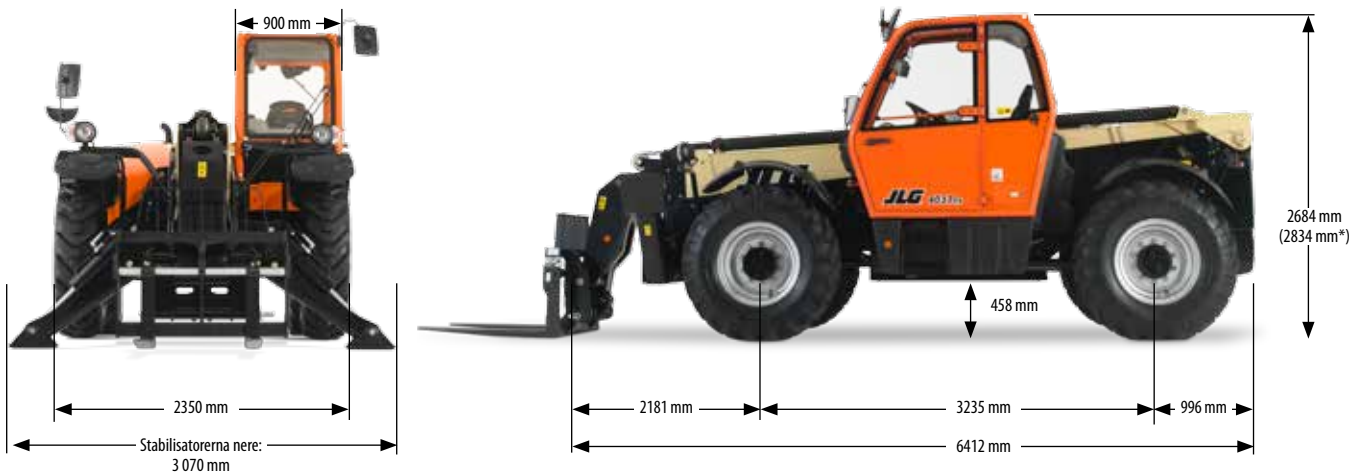
Standard:	
Standard gaffelställ	4 000 kg
Standardfäste	Mekaniskt fäste
Pallgaffel (4 000 kg)	1 200 mm x 50 mm x 100 mm
Tillval:	
Digging Bucket	2,45 m, 0,8 m <sup>3</sup>
4-i-1-skopa	2,4 m, 1,0 m <sup>3</sup>
Lättmaterialsropa	2,45 m, 1,8 m <sup>3</sup>
Lyftkrok (gaffelmonterad)	4 000 kg
Kranarm	3,4 m, 1 000 kg



# Modell 4017 RS - II

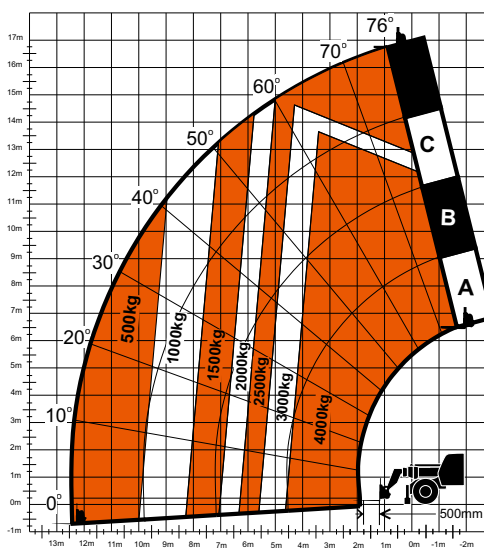
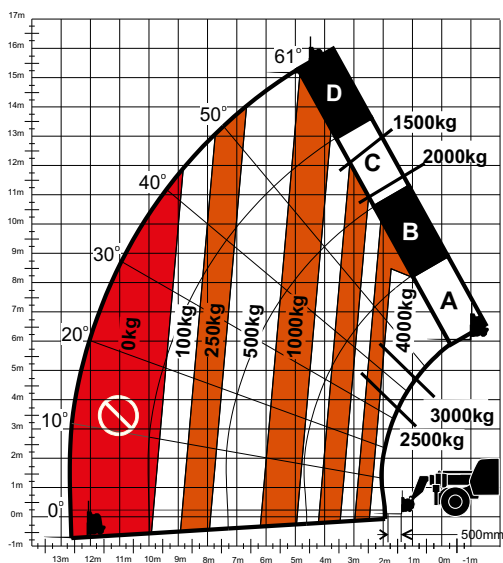
## TELESKOPLASTARE

### Mått



\* High cab - Germany only.

### Lastdiagram och mått



### VIKTIGT

Alla mått är ungefärliga. De nominella lyftkapaciteterna som anges avser en maskin utrustad med vagn och pallgafflar. Maskinen måste stå plant på ett stadigt underlag med oskadade, korrekt fyllda däck. Maskinspecifikationer och stabilitet baseras på nominell lyftkapacitet vid specifika bomvinklar och bomlängder. (Om specifikationerna har avgörande betydelse bör du diskutera den övervägda tillämpningen med din återförsäljare.) Överskrid INTE lasterna enligt de nominella lyftkapaciteterna eftersom det leder till ostabila och farliga maskinförhållanden. Tippa INTE maskinen framåt för att bestämma den tillåtna lasten.

Använd endast tillbehör som är godkända av JLG tillsammans med korrekt materiallastare enligt modell/tillbehör anslagna i förarhytten.

På grund av ständiga produktförbättringar förbehåller sig JLG rätten att göra ändringar i specifikationer och/eller utrustning utan föregående meddelande.

# JLG®

**JLG Industries, Inc.**

Polaris Avenue 63  
2132 JH Hoofddorp  
Nederländerna  
Tfn: +31 (0)23 565 5665  
Fax: +31 (0)23 565 3750  
[www.jlgeurope.com](http://www.jlgeurope.com)

**An Oshkosh Corporation Company**