

## Plate-forme

- Plate forme 0,91 x 1,83 m, accès aisé
- Accès latéral par sous lisse relevable
- Fonctions multiples
- Manipulateur de commandes proportionnelles de translation et de direction
- Manipulateur de commandes proportionnelles du mât principal et de rotation
- Bouton de réglage de vitesse pour le contrôle du bras télescopique et de la rotation de la plate-forme
- Vitesse extra lente sélectionnable pour les fonctions de translation/montée et de rotation
- Rotation de la plate-forme motorisée sur 160 degrés
- Console de plate-forme avec témoins lumineux d'état de fonctionnement de la machine <sup>1</sup>
- Système de détection de charge
- Câble d'alimentation c.a. vers la plate-forme

## Alimentation et transmission

- Moteur diesel Deutz D2011L04 (46 kW)
- Avertisseur de panne moteur/système d'arrêt <sup>2</sup>
- Capots basculants
- Plateau moteur pivotant
- Pare-étincelles sur pot d'échappement
- Système de contrôle ADE® (Advanced Design Electronics)
- Transmission hydrostatique
- Avertisseur sonore

## Equipements et accessoires

- Dévers 3° avec avertisseur sonore et visuel
- Chenilles en acier
- Anneaux d'arrimage et d'élingage
- Compteur horaire
- Commutateur de commandes à clé, boîtier bas
- Plateau porte-outils sur la plate-forme
- Alimentation auxiliaire 12 V c.c.

## Options disponibles

- Plate forme 0,91 x 2,44 m, accès aisé
- Accès latéral avec porte ouvrant vers l'intérieur
- Arrivée d'air 13 mm vers la plate-forme
- Patins de chenilles en caoutchouc amovibles
- Générateur embarqué 4000 W
- Générateur embarqué 7500 W intégré dans le pack SkyPower®
- Poste à souder 250 ampères sur la plate-forme intégré dans le pack SkyWelder® <sup>3</sup>
- Alarme tous mouvements
- Pack d'alarmes <sup>4</sup>
- Pack éclairage <sup>5</sup>
- Feux avant et arrière
- Gyrophare orange clignotant
- Prises
- Pack pour environnement hostile <sup>6</sup>
- Refroidisseur d'huile hydraulique
- Pot catalytique
- Plateau de stockage d'angle



<sup>1</sup> Fournit des témoins lumineux sur la console de commande de la plate-forme pour le dysfonctionnement du système, la baisse de niveau de carburant, l'indicateur de dévers et l'état du contacteur au pied.

<sup>2</sup> Alarmes de faible pression d'huile et de température élevée du liquide de refroidissement avec arrêt activé/désactivé par analyseur.

<sup>3</sup> Disponible avec le pack SkyPower®.

<sup>4</sup> Inclut l'alarme tous mouvements et le gyrophare orange clignotant.

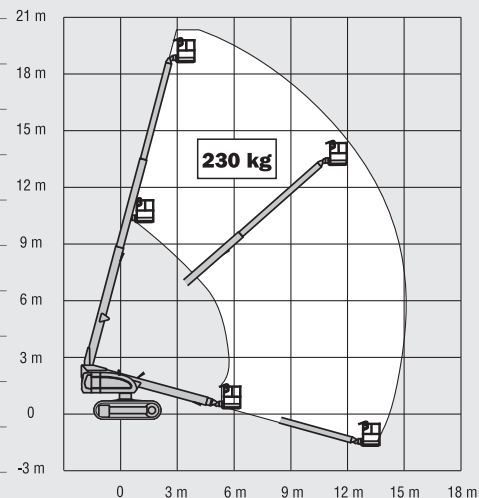
<sup>5</sup> Inclut les feux avant et arrière et les feux de travail de la plate-forme.

<sup>6</sup> Inclut le couvercle de console, les joints racleurs de mât et les soufflets de vérin.

# 600SC

## NACELLES A FLECHES TELESCOPIQUES

Hauteur plate-forme	18,36 m
Déport horizontal	15,08 m
Rotation (continue)	360°
Charge	230 kg
Rotation plate-forme (hydraulique)	160°
A. Dimensions plate-forme	0,91 m x 1,83 m
B. Largeur totale	2,49 m
C. Déport du contrepoids (en utilisation)	1,10 m
D. Hauteur (repliée)	2,56 m
E. Longueur totale	8,51 m
F. Longueur (repliée)	8,51 m
G. Garde au sol	0,38 m
Poids	10.230 kg
Pression au sol maximum	0,383 kg/cm <sup>2</sup>
Vitesse de translation	2,6 km/h
Pente franchissable	55%
Rayon de braquage	Zéro
Type de chenilles <sup>1</sup>	Acier
Largeur des chenilles	0,50 m
Moteur diesel - Deutz D2011L04 <sup>2</sup>	46 kW
Capacité du réservoir de gasoil	148 L
Réservoir hydraulique	141 L
Moteur auxiliaire	12V DC

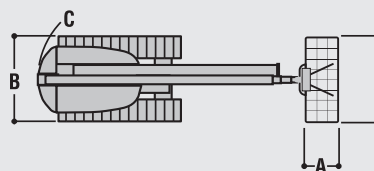
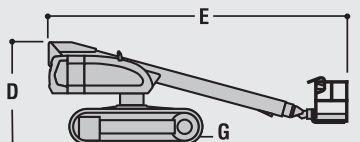


**JLG Industries, Inc. compte parmi les principaux concepteurs et fabricants d'équipements d'accès (services et accessoires associés compris) du monde.**

JLG dispose d'unités de production aux États-Unis, en France, en Roumanie, en Chine et en Belgique. Les clients de JLG à travers l'Europe, la Scandinavie, l'Afrique et le Moyen-Orient bénéficient d'un réseau de points de ventes et de services dédiés conçus pour répondre aux plus hautes exigences en matière de support.

**JLG est une filiale d'Oshkosh Corporation.**

[www.jlgeurope.com](http://www.jlgeurope.com)



<sup>1</sup> Patins en caoutchouc amovibles en option.

<sup>2</sup> Avec EGR.

Les spécifications peuvent varier en fonction des réglementations en vigueur dans le pays d'utilisation ou par l'adjonction d'équipements optionnels.