

Model

# 600 Crawler Series

TELESCOPIC BOOM LIFTS

## Fitur

Platform 36 x 96 inci (0,91 x 2,44 m)  
 Paket SkyPower®  
 Deutz F4M1011F 65 hp Engine  
 Casis Crawler yang Disesuaikan  
 Jalur Rangkaian Baja 19 x 138 inci (0,48 x 3,5 m)  
 Gerbang Inward Swing  
 Rotator Platform Hidraulis 180 Derajat¹  
 Panel Lampu Status Mesin Konsol Platform²  
 Stopkontak di Platform 110V-AC  
 Alarm Kemiringan 5 Derajat/Lampu Indikator  
 Modul Mesin Swing-Out  
 Kap Mesin Gull-wing  
 Daya Tambahan 12V-DC  
 Kontrol Proporsional  
 Pelat Sambung Pengangkatan/Pengikatan  
 Meteran Jam  
 Baut pada Pelat Sambung Pengangkatan  
 Klakson  
 Alarm Semua Gerakan

## Aksesori & Opsi

Platform 36 x 72 inci (0,91 x 1,83 m)  
 Lampu Kerja Platform  
 Baut pada Jala-jala Aluminium ke Rel Atas  
 Paket Lampu  
 Rambu Kuning Berkedip  
 Cold Weather Start Kit³  
 Kit Lingkungan Keras⁴

1. 160 derajat pada 600SC

2. Menyediakan lampu indikator pada konsol kontrol platform untuk keadaan bahaya sistem, tingkat bahan bakar, bahan bakar rendah, lampu kemiringan 5 derajat dan status sakelar kaki.

3. Termasuk pemanas blok mesin (CAT), pemanas baterai dan pemanas tangki oli.

4. Termasuk selubung konsol, boom wiper dan kempa silinder.



### Menaklukkan medan yang kasar

- Rangka bawah Crawler dengan dua pilihan jalur: bantalan puing baja dan dapat dilepas
- Daya Tanjakan 55% Lebih Baik

### Pemosisian Lebih Baik

- Kontrol drive tunggal/joystick kemudi intuitif
- Fitur rotasi pengimbang memungkinkan jalur bergerak pada arah berlawanan untuk radius putaran nol

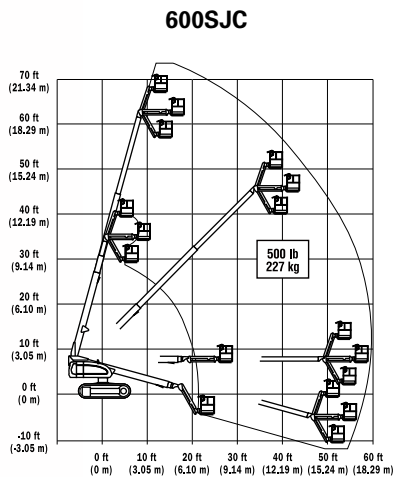
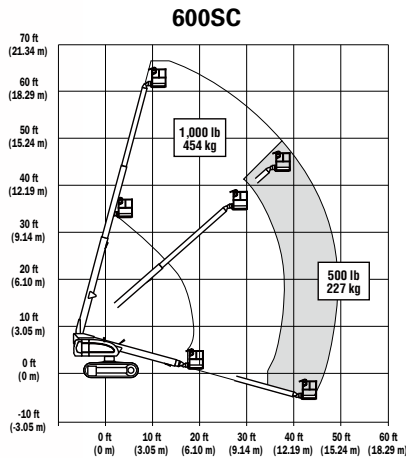
### Pengapungan Meningkat

- Area permukaan yang besar mendistribusikan berat mesin untuk tekanan bantalan dasar rendah
- Daya manuver lebih baik pada permukaan lunak atau sensitif

# Model 600 Crawler Series

## TELESCOPIC BOOM LIFTS

### Spesifikasi



#### Jangkauan

Ketinggian Platform	
600SC	60 kaki 3 inci (18,36 m)
660SJC	66 kaki 8 inci (20,32 m)
Jangkauan Horizontal	
600SC	49 kaki 6 inci (15,09 m)
660SJC	56 kaki 9 inci (17,30 m)
Swing	360 Derajat Berkesinambungan
Kapasitas Platform	
Tidak terbatas	500 lb (227 kg)
Terbatas (Khusus 600SC)	1.000 lb (454 kg)
Rotator Platform	
600SC	Hidraulis 160 Derajat
660SJC	Hidraulis 180 Derajat
Jib (Kisaran Artikulasi)	
Khusus 660SJC	132 Derajat (+71, -61)

#### Dimensi

A. Ukuran Platform	36 x 96 inci (0,91 x 2,44 m)
B. Lebar Keseluruhan	8 kaki 2 inci (2,49 m)
C. Tailswing	3 kaki 8 inci (1,12 m)
D. Ketinggian Penyimpanan	8 kaki 5 inci (2,57 m)
E. Panjang Penyimpanan	
600SC	27 kaki 11 inci (8,51 m)
660SJC	33 kaki 6 inci (10,21 m)
F. Jarak Bebas ke Tanah	15 kaki (38 cm)
Berat*	
600SC	22.500 lb (10.206 kg)
660SJC	27.100 lb (12.293 kg)
Maks. Tekanan Bantalan Dasar	
600SC	5,45 psi (0,383 kg/cm <sup>2</sup> )
660SJC 6,5 psi (0,457 kg/cm <sup>2</sup> )	

\* Opsi atau standar negara tertentu akan meningkatkan beratnya.

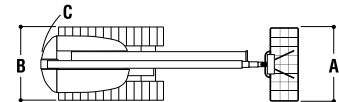
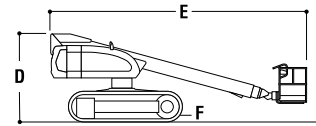
#### Casis

Kecepatan Kemudi	1,6 mph (2,6 kmph)
Daya Tanjakan	55%
Radius Putaran	Nol
Tipe Jalur	Baja
Bantalan karet dapat dilepas opsional	
Lebar Jalur	20 kaki (51 cm)

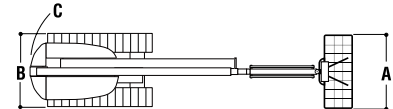
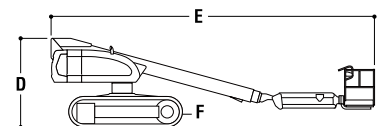
#### Sumber Daya

Mesin Diesel	
Deutz F4M1011L	65 hp (48 kW)
Mesin Diesel	
Caterpillar 3044C	63,3 hp (47,2 kW)
Kapasitas Tangki Bahan Bakar	40 gal. (151 L)
Waduk Hidraulis	32 gal. (121 L)
Daya Tambahan	12V DC

#### 600SC



#### 600SJC



### Garansi JLG "1 & 5"

JLG Industries, Inc. mendukung produknya dengan Garansi eksklusif "1 & 5". Kami memberikan perlindungan pada semua produk selama satu (1) tahun penuh, dan meliputi semua komponen struktural besar tertentu selama lima (5) tahun. Dengan adanya perbaikan produk yang terus-menerus, kami berhak membuat perubahan spesifikasi dan/atau perlengkapan tanpa pemberitahuan sebelumnya. Mesin ini memenuhi atau melampaui Regulasi OSHA yang berlaku dalam 29 CFR 1910.67, 29 CFR 1926.453, dan ANSI A92.5-1992, sebagaimana aslinya diproduksi untuk pemakaian yang dimaksudkan.



JLG Industries, Inc.

**South East Asia Office**  
**Oshkosh-JLG (S) Technology**  
**Equipment Pte Ltd.**  
 29 Tuas Avenue 4, Singapore 639379  
 Phone: +65 6591 9030  
 Fax: +65 6591 9031  
[www.jlg.com](http://www.jlg.com)

Oshkosh Corporation Company

Form No.: SS-600SC-100-60M  
 Part No.: 3131016  
 R060502  
 01.2014