

型号

600 履带系列

直臂式高空作业平台

特点

36 x 96 英寸 (0.91 x 2.44 米) 平台
 SkyPower® 工具包
 道依茨 F4M1011F 65 马力发动机
 定制履带式底盘
 19 x 138 英寸 (0.48 x 3.5 米) 钢链节履带
 向内摆动门
 180度液压平台旋转马达1
 平台控制台机器状态指示面板2
 平台装有220伏交流电源线
 5度倾斜警报器/指示灯
 转出式发动机模块
 鸥翼式发动机罩
 12伏直流辅助电源
 比例控制
 起吊/捆绑凸耳
 计时表
 螺栓固定式起吊凸耳
 喇叭
 所有移动警报器

附件及选项

36 x 72 英寸 (0.91 x 1.83 米) 平台
 平台工作灯
 螺栓固定式铝制防护网安装至上方扶手
 照明套件
 琥珀色警告灯
 低温启动套件³
 恶劣环境套装⁴

1. 600SC上为160度

2. 在平台控制台上提供系统故障、燃油不足、5度倾斜以及脚踏开关状态指示灯。

3. 包括发动机缸体加热器 (CAT)、电池加热器和液压油箱加热器。

4. 包括控制台保护罩、大臂刷以及油缸波纹管。



征服崎岖地形

- 履带底盘可选择两种履带：钢制及可拆卸橡胶垫。
- 爬坡度高达55%。

定位更精准

- 直观的单把手行车/转向控制。
- 方向旋转功能可以使履带以零转弯半径向反方向行驶。
- 多用途弯曲小臂 (660SCJ机型) 可提供更大的动作范围。

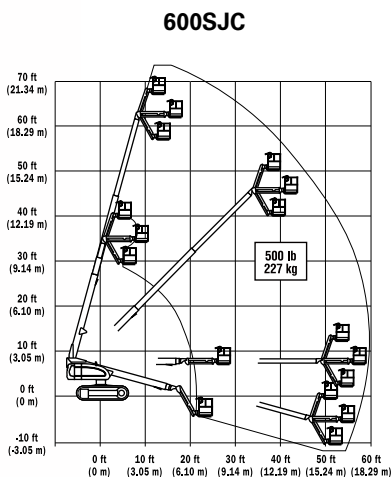
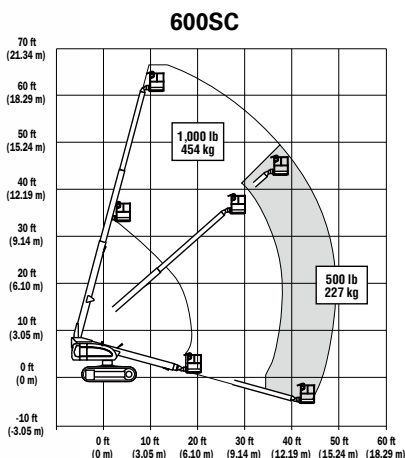
更卓越的防陷能力

- 更大的表面积可有效分散机器重量，实现更低的地面承载力。
- 软地面或敏感地面的机动性更好。

型号 600 履带系列

直臂式高空作业平台

规格



工作距离

平台高度	600SC 60英尺3英寸 (18.36米)
	660SJC 66英尺8英寸 (20.32米)
水平伸距	600SC 49英尺6英寸 (15.09米)
	660SJC 56英尺9英寸 (17.30米)
转台转动	360度连续
平台载重	不受限载重 500磅 (227千克)
	受限载重 (仅限600SC) 1,000磅 (454千克)
平台旋转马达	600SC 160度, 液压
	660SJC 180度, 液压
小臂 (弯曲范围)	仅限660SJC 132度 (+71, -61)

尺寸

A. 平台尺寸	36 × 96英寸 (0.91 × 2.44米)
B. 总宽	8英尺2英寸 (2.49米)
C. 甩尾	3英尺8英寸 (1.12米)
D. 收藏高度	8英尺5英寸 (2.57米)
E. 收藏长度	600SC 27英尺11英寸 (8.51米)
	660SJC 33英尺6英寸 (10.21米)
F. 离地间隙	15英寸 (38厘米)
重量*	600SC 22,500磅 (10206千克)
	660SJC 27,100磅 (12293千克)
最大地面承载力	600SC 5.45 psi (0.383 kg/cm ²)
	660SJC 6.5 psi (0.457 kg/cm ²)

* 部分选项或国家标准可能导致整车重量增加。

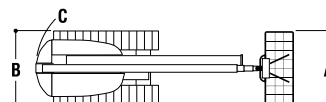
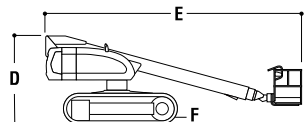
底盘

行驶速度	1.6英里/小时 (2.6公里/小时)
爬坡度	55%
转弯半径	零
履带类型	钢制
可选可拆卸式橡胶垫	
轮距	20英寸 (51厘米)

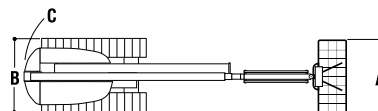
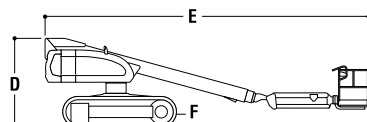
动力源

柴油发动机	道依茨 F4M1011L 65马力 (48千瓦)
柴油发动机	卡特彼勒 3044C 63.3马力 (47.2千瓦)
燃油箱容量	40加仑 (151升)
液压油箱	32加仑 (121升)
辅助动力	12伏直流

600SC



600SJC



JLG “1和5” 保修

JLG 有限公司独特的“1和5”保证支持了产品的销售。我们所有产品整机保修一 (1) 年, 所有规定主要结构部件保修五 (5) 年。以预定用途制造的机器出厂时均符合或超过适用的 OSHA 标准中的 29 CFR 1910.67, 29 CFR 1926.453 以及 ANSI A92.5-1992 标准。公司保留不事先通知变更价格、产品规格或装备的权利。



JLG有限公司

JLG大街1号
17233-9533 宾夕法尼亚州麦肯内斯堡
电话: 717-485-5161
美国免费电话: 877-JLG-LIFT
传真: 717-485-6417
www.jlg.com

豪士科集团旗下公司

捷尔杰 (天津) 设备有限公司上海分公司

中国上海浦东新区芳甸路1155号
嘉里中心3705室
邮编: 201204
电话: 800 819 0050 (座机)
400 613 0050 (手机)
网址: www.jlg-cn.com