

모델 600 크롤러 시리즈

텔레스코픽 붐 리프트

특징

36 x 96 in. (0.91 x 2.44 m) 플랫폼
 SkyPower® 패키지
 Deutz D2011L04 64 hp 엔진
 주문형 크롤러 새시
 19 x 138 in. (0.48 x 3.5 m)
 강재 무한궤도
 내부선회 게이트
 180도 유압 플랫폼 로테이터
 플랫폼 콘솔 장비 상태 표시등 패널²
 플랫폼의 110V-AC 콘센트
 5도 기울기 경보/지시등
 스윙아웃 엔진 모듈
 걸림 엔진 후드
 12V-DC 보조 전원
 비례 제어장치
 리프팅/타이다운 러그
 시간계측기
 볼트접합 리프팅 러그
 경적
 모든 동작 경보

액세서리 및 옵션

36 x 72 in. (0.91 x 1.83 m) 플랫폼
 플랫폼 작업등
 볼트접합 알루미늄 상부레일 연결 메시
 조명등 패키지
 황색 점멸 신호등
 동절기 대비 키트³
 악조건 키트⁴
 혹한 패키지⁵

- 600SC의 경우 160도
- 시스템 과부하, 연료 부족, 5도 기울기등 및 쏫스위치 상태를 알려주는 지시등이 플랫폼 제어 콘솔에 구비되어 있습니다.
- 연진 블럭 히터(CAT), 배터리 히터 및 오일 탱크 히터 포함.
- 콘솔 커버, 폼 와이퍼 및 실린더 벨로스 포함.
- 혹한 유압 호스(구동장치 및 조향장치에만 해당) 및 메인 붐 케이블, 혹한 유압유, 혹한 연진 오일, 부동액(CAT에만 해당), 연료 첨가제, 연진 블럭 히터, 배터리 블랭킷, 예열 플러그, 유압 탱크 히터 및 특대형 쏫스위치 포함.



험한 지형도 극복

- 두 가지 종류의 궤도를 선택할 수 있는 크롤러 차대:
강재 및 분리형 고무 패드
- 55%의 향상된 등판 능력

향상된 위치제어

- 직관적인 단일 구동/조이스틱 제어
- 반대 방향으로 주행할 수 있는 역회전 기능으로 회전 반경이 0
- 다양한 동작을 제공하는 다기능 관절 지브 (모델 660SJC)

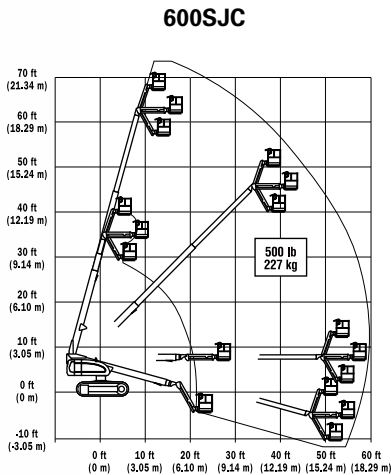
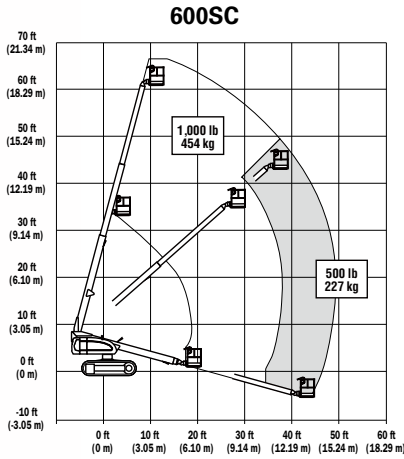
부양력 향상

- 지반 지지 압력이 낮을 경우 장비 자중을 분산시키는 넓은 표면적
- 연약하고 민감한 표면에서 향상된 조작성

모델 600 크롤러 시리즈

텔레스코픽 붐 리프트

시양



도달 거리

플랫폼 높이	600SC	60 ft 3 in. (18.36 m)
	660SJC	66 ft 8 in. (20.32 m)
수평 아웃리치	600SC	49 ft 6 in. (15.09 m)
	660SJC	56 ft 9 in. (17.30 m)
스윙		360도 연속식
플랫폼 적재용량		
무제한		500 lb (227 kg)
제한 (600SC에만 해당)		1,000 lb (454 kg)
플랫폼 로테이터		
600SC		160도 유압식
660SJC		180도 유압식
지브 (관절 범위)		
660SJC에만 해당		132도 (+71, -61)

치수

A. 플랫폼 크기	36 x 96 in. (0.91 x 2.44 m)
B. 전폭	8 ft 2 in. (2.49 m)
C. 후면 접속거리	3 ft 8 in. (1.12 m)
D. 적재 높이	8 ft 5 in. (2.57 m)
E. 적재 길이	
600SC	27 ft 11 in. (8.51 m)
660SJC	33 ft 6 in. (10.21 m)
F. 최저 지상고	15 in. (38 cm)
중량*	
600SC	22,500 lb (10,206 kg)
660SJC	27,100 lb (12,293 kg)
최대 지반 지지 압력	
600SC	5.45 psi (0.383 kg/cm ²)
660SJC	6.5 psi (0.457 kg/cm ²)

* 특정 옵션 또는 국가 표준으로 인해 중량이 증가할 수 있습니다.

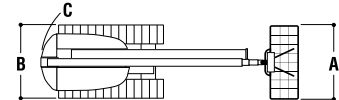
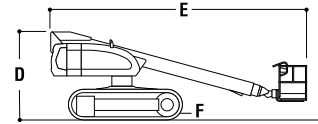
새시

구동 속도	1.6 mph (2.6 kmph)
등판 능력	55%
회전 반경	0
궤도 종류	강재
분리형 고무 패드 옵션	
궤도 폭	20 in. (51 cm)

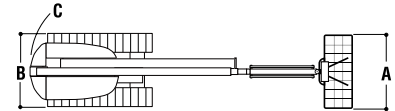
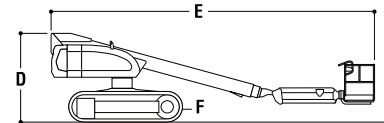
동력원

디젤 엔진	
Deutz D2011L04 w/EGR	64 hp (47 kW)
디젤 엔진	
Caterpillar 3044C	63.3 hp (47.2 kW)
연료 탱크 용량	40 gal. (151 L)
유압 리저버	32 gal. (121 L)
보조 전원	12V DC

600SC



600SJC



JLG "1및5" 보증

JLG Industries, Inc.는 당사 고유의 "1 & 5" 보증으로 당사 제품을 지원하고 있습니다. 당사는 모든 제품에 대하여 1년 그리고 지정된 주요 구조 구성품에 대하여 5년 간의 무상 보증 서비스를 제공하고 있습니다. 본 장비는 원래 제작된 의도된 용도에 대하여 29 CFR 1910.67, 29 CFR 1926.453, ANSI A92.5-2006 및 CSA Standard B354.4-02의 해당 OSHA 규정을 충족하거나 초과합니다. 지속적인 제품 개선에 따라, 사양/장비는 사전고지 없이 변경될 수 있습니다.



JLG Industries, Inc.

South East Asia Office
Oshkosh-JLG (S) Technology
Equipment Pte Ltd.
29 Tuas Avenue 4, Singapore 639379
Phone: +65 6591 9030
Fax: +65 6591 9031
www.jlg.com

JLG는 Oshkosh Corporation Company
의 자회사입니다