

600 系列

直臂式高空作业平台



性能

平台高度		
600S	59 英尺 6 英寸	18.14 米
660SJ	65 英尺 8 英寸	20.02 米
水平伸距		
600S	50 英尺	15.24 米
660SJ	57 英尺	17.37 米
转台转动	360° 连续	
平台载重		
600S 受限载重/不受限载重	1,000 磅/600 磅	454 千克/272 千克
660SJ 受限载重/不受限载重	750 磅/550 磅	340 千克/249 千克
平台旋转		
600S	160° 液压	
660SJ	180° 液压	
重量¹		
600S	21,461 磅	9,735 千克
660SJ	25,341 磅	11,494 千克
最大地面承载力		
600S	78 psi	5.5 千克/平方厘米
660SJ	85 psi	5.97 千克/平方厘米
行驶速度 (4轮驱动)	3.8 英里/小时	6.1 公里/小时
爬坡度 (4轮驱动)	45%	
平衡摆动轴	8 英寸	20 厘米
转弯半径 (内侧/外侧)		
2轮转向	9 英尺 2 英寸 / 19 英尺 4 英寸	2.8 米 / 5.89 米
4轮转向	4 英尺 2 英寸 / 12 英尺 4 英寸	1.27 米 / 3.76 米

1. 部分选项或国家标准可能导致整车重量增加。

标准规格

动力源

双燃料发动机		
福特 MSG425-DF	84 马力	62 千瓦
柴油发动机		
道依茨 D2011 L04	49 马力	36.4 千瓦
燃油箱容量	31 加仑	117 升

液压系统

液压油箱	34 加仑	129 升
辅助动力	12 伏直流	

轮胎

标配	15 x 22.5 泡沫填充轮胎	
-----------	------------------	--



特点

- 平衡摆动轴
- 液压式平台旋转
- 平台装有交流电源线
- 转台式发动机托盘
- 12 伏直流辅助电源
- 计时表
- SkyGuard®
- ADE® 控制系统
- 全动作警报器
- 比例控制
- 鸥翼式机罩
- 平台控制台机器状态指示灯面板*
- 发动机故障警告/关机—可通过 JLG 分析仪选择
- 起吊/捆绑凸耳

*在平台控制台上提供系统故障、燃油油位、燃油不足、倾斜报警灯以及脚踏开关状态指示灯。

附件及选购件

- 36 x 72 英寸 (0.91 x 1.83 米) 平台
- 防坠落平台
- 向内摆动门
- 防护网安装至上方扶手, 螺栓固定, 铝制, 6 英尺
- 防护网安装至上方扶手, 螺栓固定, 铝制, 8 英尺
- 软接触系统
- 操作员工具托盘
- 牵引套装
- 低温启动套件 (福特)
- 低温启动套件 (道依茨)
- 恶劣环境套件
- 照明套件
- 平台工作灯
- 琥珀色警告灯
- 严寒套装
- 附件工具包:
 - SkyWelder®
 - SkyGlazier®
 - Nite Bright®
 - SkyCutter®
 - 管架
 - SkyAir®
 - SkyPower®

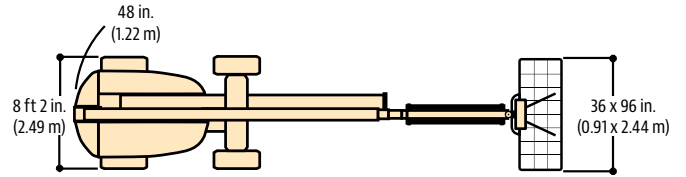
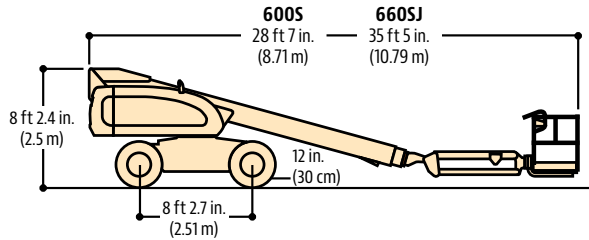
600 系列

直臂式高空作业平台



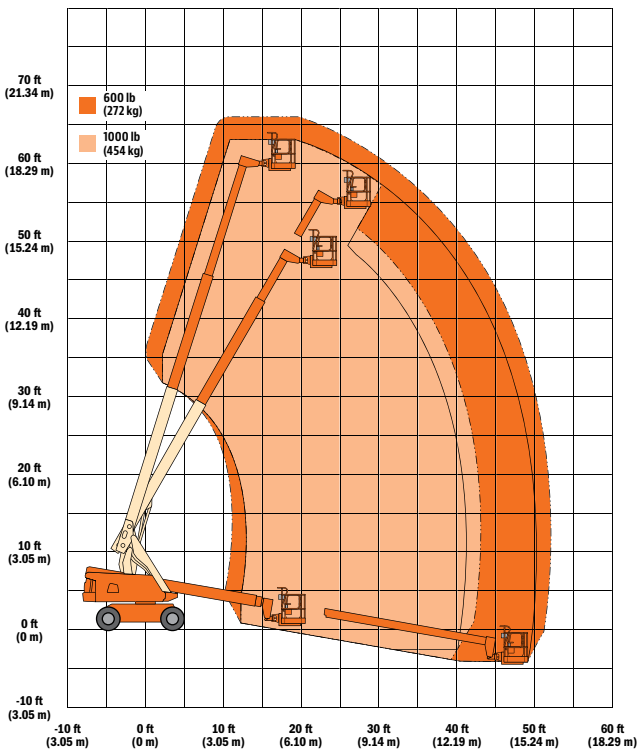
尺寸

所有尺寸均为约值。

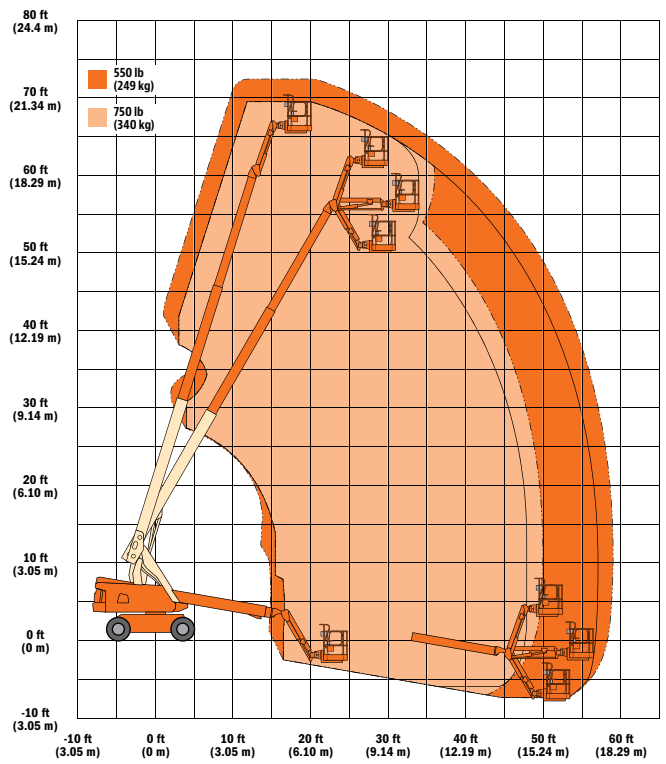


工作距离

600S



660SJ



JLG “1 和 5” 保修

JLG 有限公司独特的“1 和 5”保证支持了产品的销售。我们所有产品整机保修一(1)年,所有规定主要结构部件保修五(5)年。以预定用途制造的机器出厂时均符合或超过适用的 OSHA 标准中的 29 CFR 1910.67、29 CFR 1926.453; ANSI A92.5-2006 以及 CSA 标准 CAN3-B354.2-M82。



关注 JLG 微信帐号

Part No.: 3131028/CN
R021712
Printed in China
11.2017



JLG 有限公司
JLG 大街 1 号
17233-9533 宾夕法尼亚州麦肯内斯堡
电话: 717-485-5161
美国免费电话: 877-JLG-LIFT
传真: 717-485-6417
www.jlg.com

豪士科集团旗下公司

捷尔杰 (天津) 设备有限公司
上海分公司
中国上海奉贤区肖南路 465 号
邮编: 201401
电话: 800 819 0050 (座机)
400 613 0050 (手机)
网址: www.jlg.com