

모델 800 시리즈

관절형 붐리프트



특징

6 ft (1.83 m) 관절 지브 (800AJ에만 해당)
 플랫폼, 측면 진입: 36 x 96 in. (0.91 x 2.44 m)
 이중 정격 용량 (800A에만 해당)
 진동 액슬
 자동폐쇄 내부선회 게이트
 180도 유압 플랫폼 로테이터
 플랫폼의 110V-AC 콘센트
 5도 기울기 경보/지시등
 스윙아웃 엔진 트레이
 12V-DC 보조 전원
 시간계측기
 Control ADE® 시스템
 비례 제어장치
 길링 엔진 후드
 정유압 구동장치
 조작자 공구함
 플랫폼 콘솔 장비 상태 지시등 패널*
 리프팅/타이다운 리그
 엔진 과부하 경고
 림 보호 리그 트레드 타이어
 엔진 과부하 차단 — 분석기를 이용하여 선택 가능
 모든 동작 경보
 SkyPower 패키지 — 7500 W 발전기, 플랫폼 연결 전원 케이블, 1/2 in. 플랫폼 연결 에어 라인

* 시스템 과부하, 연료 부족, 5도 기울기 등 및 셧스위치 상태를 알려주는 지시등이 플랫폼 제어 콘솔에 구비되어 있습니다.

액세서리 및 옵션

플랫폼: 36 x 72 in. (0.91 x 1.83 m)
 추락방지 플랫폼, 후면 진입:
 30 x 72 in. (0.76 x 1.83 m)
 상부레일까지의 메시 — 볼트접합 알루미늄 6 ft
 상부레일까지의 메시 — 볼트접합 알루미늄 8 ft
 소프트 터치 시스템 6 ft/8 ft
 폼(Foam) 충전 18 x 19.5 타이어
 43.5 lb (19.7 kg) 프로판 탱크
 동절기 대비 키트 (GM)²
 동절기 대비 키트 (Deutz & CAT)²
 악조건 키트³
 조명등 패키지⁴
 플랫폼 작업등
 점멸 신호등
 흑한 패키지⁵
 액세서리 패키지:

SkyAir®
 SkyWelder®
 Pipe Rack®
 SkyGlazier®
 SkyCutter® 및 SkyAir® 패키지
 SkyWelder®/SkyCutter®, SkyAir® 조합

- 폼(Foam) 충전 타이어 필요.
- 엔진 불력 히터(GM 및 CAT) 또는 예열 플러그(Deutz), 배터리 히터, 오일 탱크 히터 포함.
- 콘솔 커버, 블 와이퍼 및 실린더 벨로스 포함.
- 전조등 및 미등, 플랫폼 작업등 포함.
- 흑한 유압 호스(구동장치 및 조향장치에만 해당) 및 메인 붐 케이블, 흑한 유압유, 흑한 엔진 오일, 부동액(CAT에만 해당), 연료 첨가제, 엔진 불력 히터, 배터리 플러그, 예열 플러그, 유압 탱크 히터 및 특대형 셧스위치 포함.



추가 도달 거리와 다양해진 기능

- 업계 최고의 도달 거리 범위 — 32 ft (9.75 m)의 수평 올림 높이와 51 ft (15.54 m) 이상의 수평 아웃리치
- Sky® 옵션 및 액세서리의 전용 워크스테이션

한층 용이해진 유지보수로 비용 절감

- 일상 유지보수를 위한 접근이 한층 신속하고 용이해진 스윙아웃 엔진 트레이
- 장비의 보다 원활한 기능과 향상된 연비를 제공하며 배기가스를 감소시키는 전용 Control ADE®(Advanced Design Electronics)

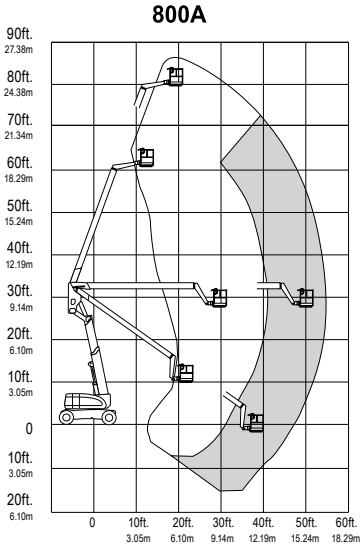
향상된 성능과 고용량

- 50초 이내에 지상에서 최대 높이까지 도달할 수 있는 전용 Quik Stik® 붐
- 최대 1,000 lb(454 kg)의 플랫폼 적재용량
- 45% 등판 능력과 트랙션을 향상시키는 진동 액슬

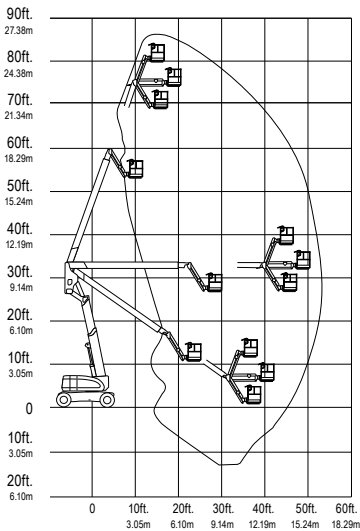
모델 800 시리즈

관절형 붐리프트

사양



800A



800AJ

도달 거리 사양

플랫폼 높이	80 ft (24.38 m)
수평 도달 거리	800A 53 ft (16.15 m) 800AJ 51 ft 10 in. (15.8 m)
수평 올림 높이	32 ft 1 in. (9.78 m)
스윙	360도 연속식
플랫폼 적재용량-제한	800A 500/1000 lb* (227/454 kg) 플랫폼 적재용량-무제한 500 lb (227 kg)
플랫폼 로테이터	180도 유압식
지브 길이	800AJ 6 ft (1.83 m)
지브 관절 범위	800AJ 130도 (+70, -60)

치수 데이터

A. 플랫폼 크기	36 x 96 in. (0.91 x 2.44 m)
B. 전폭	8 ft (2.44 m)
C. 후면 접속거리	2 ft 6 in. (76 cm)
D. 적재 높이	9 ft 10 in. (3.0 m)
E. 적재 길이	800A 36 ft 11 in. (11.25 m) 800AJ 36 ft 6 in. (11.13 m)
F. 축거	10 ft (3.05 m)
G. 최저 지상고	12 in. (30 cm)
중량**	34,300 lb (15,559 kg)
최대 지반 지지 압력	76 psi (5.3 kg/cm ²)

새시

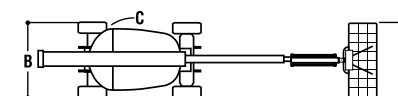
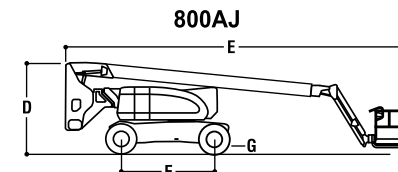
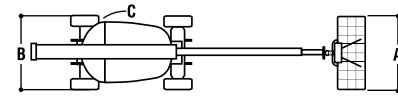
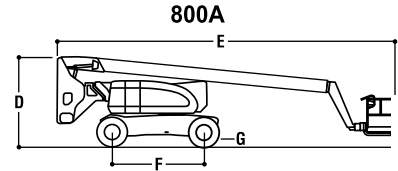
구동 속도 2WD 또는 4WD	3.0 mph (4.8 kmph)
등판 능력 (2WD/4WD)	30%/45%
회전 반경 (내부/외부)	2WS 12 ft/22 ft 6 in. (3.66 m/6.86 m) 4WS 7 ft/14 ft 6 in. (2.13 m/4.42 m)
타이어/형식	공압식 445/55D x 19.5

동력원

이중 연료 엔진, GM Vortec 3000 MPFI	82 hp (61 kW)
디젤 엔진, Deutz F4M2011	65 hp (48 kW)
Caterpillar 3044C	63.3 hp (47.2 kW)
연료 탱크 용량	39 gal. (147.6 L)
유압 리저버	40 gal. (151.4 L)
보조 전원	12V DC

* CE rating 제외.

** 특정 옵션 또는 국가 표준으로 인해 중량이 증가할 수 있습니다.



JLG "1및5" 보증

JLG Industries, Inc.는 당사 고유의 "1 & 5" 보증으로 당사 제품을 지원하고 있습니다. 당사는 모든 제품에 대하여 1년 그리고 지정된 주요 구조 구성품에 대하여 5년 간의 무상 보증 서비스를 제공하고 있습니다. 본 장비는 원래 제작된 의도된 용도에 대하여 29 CFR 1910.67, 29 CFR 1926.453, ANSI A92.5-2006 및 CSA Standard B354.4-02의 해당 OSHA 규정을 충족하거나 초과합니다. 지속적인 제품 개선에 따라, 사양/장비는 사전 고지 없이 변경될 수 있습니다.



JLG Industries, Inc.

South East Asia Office
Oshkosh-JLG (S) Technology
Equipment Pte Ltd.

29 Tuas Avenue 4, Singapore 639379

Phone: +65 6591 9030

Fax: +65 6591 9031

www.jlg.com

JLG는 Oshkosh Corporation Company
의 자회사입니다

Form No.: SS-800A-605-10M

Part No.: 3131108

R011210

11.2013