

# Model SIRI 600

## PENGANGKAT BOOM ARTIKULASI

### Ciri

Jib Artikulasi 6 ka. (1.83 m) (600AJ sahaja)  
 Pelantar:  
 Masuk dari sisi, 36 x 96 in. (0.91 x 2.44 m)  
 Pintu Ayun Tutup Sendiri Ke Dalam  
 Gandar Oscilasi  
 Pemutar Pelantar Hidraulik 180 Darjah  
 Penyangga 110V-AC di dalam Pelantar  
 Lampu Penunjuk/Penggera Condong 5 Darjah  
 Dulang Enjin Ayun Keluar  
 Kuasa Auxilliari 12V-DC  
 Meter Jam  
 Hon  
 Sistem Control ADE®  
 Kawalan Berkadar  
 Tukup Enjin Gull-Wing  
 Dulang Alat Pengendali  
 Mesin Konsol Pelantar  
 Panel Lampu Status\*  
 Cuping Ikat Bawah/Pengangkat  
 Tayar Bunga Cuping Pelindung Rim 14 x 17.5  
 Penggera Semua Gerakan  
 Glow Plug (Enjin Diesel)

\* Menyediakan lampu penunjuk di konsol kawalan pelantar untuk kecemasan sistem, cahaya condong 5 darjah dan status suis kaki.

### Aksesori & Opsi

Pelantar: 36 x 72 in. (0.91 x 1.83 m)  
 Pelantar Penahan Jatuh, Masuk Dari Belakang<sup>1</sup>:  
 36 x 96 in. (0.91 x 2.44 m)  
 Jaring ke Susur Atas — Diselak Aluminium  
 Sistem Sentuh Lembut  
 Tayar Berisi Busa  
 Tangki Propana 43.5 lb (19.7 kg)  
 Peredam Penulen Ekzos (Diesel)  
 Kit<sup>2</sup> Pemula Cuaca Sejuk  
 Kit<sup>3</sup> Persekitaran Seteru  
 Pakej<sup>4</sup> Lampu  
 Lampu Kerja Pelantar  
 Suar Kuning Jingga Berkelip  
 Pakej<sup>5</sup> Artik

#### Pakej Aksesori:

SkyPower®  
 SkyWelder®  
 SkyGlazier®  
 SkyCutter®  
 Rak Paip

1. Memerlukan tayar berisi busa.
2. Merangkumi pemanas blok enjin (CAT) atau glow plug (Diesel), pemanas bateri, pemanas tangki minyak.
3. Merangkumi penutup konsol, peneka boom dan belon silinder.
4. Merangkumi lampu depan dan belakang, serta lampu kerja pelantar.
5. Merangkumi hos hidraulik artik (pacuan dan kemudi sahaja) dan kabel boom utama, minyak hidraulik artik, minyak enjin terlampau sejuk, anti beku (CAT sahaja), bahan penyesuaian minyak, pemanas blok enjin, alas bateri, glow plug, pemanas tangki hidraulik dan suis kaki terlalu besar.



### Jangkauan Tambahan dan Muatan Tinggi

- Liputan jangkauan terbaik industri — 26 ka. 7 in. (8.1 m) atas dan melepasi tinggi dan jangkauan melintang sehingga 39 ka. 9 in. (12.12 m)
- Muatan pelantar sehingga 1,000 lb (454 kg)

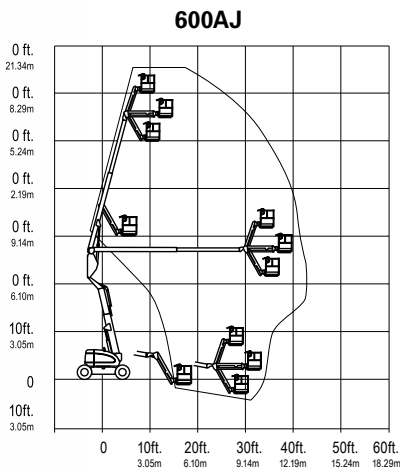
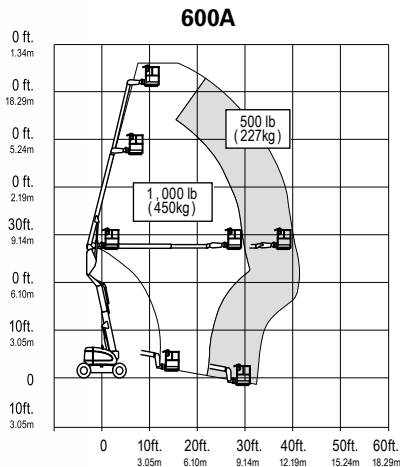
### Lebih Serba Guna

- Model casis sempit selebar 7 ka. (2.13 m) boleh melalui tempat yang mesin saingan yang lebih lebar tidak boleh lalui
- Model jib artikulasi untuk mencapai kawasan yang sukar dijangkau
- Gandar oscilasi piawai dan pacuan 4 roda pilihan memberikan prestasi pacuan yang luar biasa
- Kemudi 4 roda pilihan memberikan kebolehkendalilan tanpa tandingan di dalam kawasan terbatas
- Aksesori dan pilihan Stesen Kerja eksklusif di dalam Sky®

### Penyelenggaraan Lebih Mudah, Kos Dikurangkan

- Dulang enjin ayun keluar membolehkan capaian lebih pantas dan mudah untuk penyelenggaraan rutin
- Sistem Elektronik Rekaan Maju Eksklusif (Control ADE®) menyediakan fungsi mesin yang lebih lancar, kecekapan minyak bertambah dan pengeluaran asap berkurang

### Spesifikasi



### Jangkauan

Tinggi Pelantar	600A	60 ka. 5 in. (18.42 m)
	600AJ	60 ka. 7 in. (18.47 m)
Jangkauan Melintang	600A	39 ka. 7 in. (12.07 m)
	600AJ	39 ka. 9 in. (12.10 m)
Kelegaan Atas dan Melepati Ayun		26 ka. 7 in. (8.1 m)
Muatan Pelantar — Terbatas	600A	1,000 lb (450 kg)
	600AJ	500 lb (227 kg)
Muatan Pelantar — Tidak Terbatas	600A	500 lb (227 kg)
Pemutar Pelantar		180 Darjah Hidraulik
Jib (Julat Artikulasi)	600AJ	130 Darjah (+70, -60)

### Dimensi

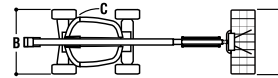
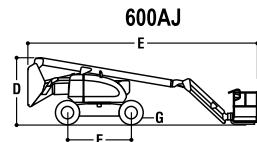
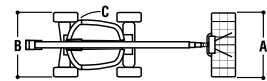
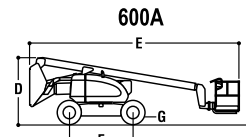
A. Saiz Pelantar	36 x 96 in. (0.91 x 2.44 m)	
B. Lebar Keseluruhan	8 ka. (2.44 m)	
Model Sempit	7 ka. (2.13 m)	
C. Ayun Belakang (keadaan berfungsi)	Sifar	
Model Sempit	5 in. (13 sm)	
D. Ketinggian Disimpan	8 ka. 4 in. (2.54 m)	
E. Panjang Disimpan	600A	26 la. 5 in. (8.05 m)
	600AJ	28 ka. 11.5 in. (8.83 m)
F. Dasar Roda	8 ka. (2.44 m)	
G. Kelegaan Tanah	8 in. (20 sm)	
Berat	600A	22,150 lb (10,047 kg)
	600A Sempit	24,100 lb (10,931 kg)
	600AJ	23,050 lb (10,455 kg)
	600AJ Sempit	24,200 lb (10,977 kg)
Tekanan Galas Tanah Maks.	600A	77 psi (5.5 kg/sm <sup>2</sup> )
	600A Sempit	94 psi (6.6 kg/sm <sup>2</sup> )
	600AJ	75 psi (5.27 kg/sm <sup>2</sup> )
	600AJ Sempit	94 psi (6.6 kg/sm <sup>2</sup> )

### Casis

Kelajuan Pacuan 2WD	4.25 bsj (6.8 kmj)
Kelajuan Pacuan 4WD	4.25 bsj (6.8 kmj)
Kebolehgredan 2WD	30%
Kebolehgredan 4WD	45%
Tayar	Bunga Cuping 14 x 17.5
Model Sempit	14 x 17.5 Air Boss
Gandar Oscilasi	8 in. (20.4 sm)
Jejari Pusingan (Dalam/Luar)	
2WS	11 ka. 5 in. (3.48 m)/17 ka. 8 in. (5.38 m)
4WS	5 ka. 6 in. (1.68 m)/11 ka. 8 in. (3.56 m)
Model Sempit	
4WS	5 ka. 7 in. (1.7 m)/11 ka. 2 in. (3.4 m)

### Sumber Kuasa

Enjin 2 Jenis Minyak	GM Vortec 3000 MPFI	82 hp (61 kw)
Enjin Diesel	Deutz D2011L04	49 hp (36.5 kw)
	Caterpillar 3044C	63.3 hp (47.2 kw)
Muatan Tangki Minyak		30 gelen (113.6 L)
Takungan Hidraulik		30.6 gelen (115.8 L)
Kuasa Auxilliari		12V-DC



### Waranti "1 & 5" JLG

JLG Industries, Inc. menyokong produk kami dengan Waranti "1 & 5" eksklusif kami. Kami memberikan perlindungan selama satu (1) tahun penuh, dan melindungi semua komponen struktur utama yang tertentu selama lima (5) tahun. Mesin-mesin ini memenuhi atau melebihi Peraturan OSHA yang dikenakan dalam 29 CFR 1910.67, 29 CFR 1926.453, ANSI A92.5-2006 dan piawaian CSA B354.4-02, sebagaimana dikilangkan pada asalnya untuk penggunaan yang dimaksudkan. Kami berhak membuat perubahan harga, spesifikasi dan/atau peralatan tanpa pemberitahuan terlebih dahulu.



JLG Industries, Inc.

**South East Asia Office**  
**Oshkosh-JLG (S) Technology**  
**Equipment Pte Ltd.**  
 29 Tuas Avenue 4, Singapore 639379  
 Phone: +65 6591 9030  
 Fax: +65 6591 9031  
[www.jlg.com](http://www.jlg.com)

Sebuah Syarikat Oshkosh Corporation