

3614 RS

MANIPULADOR TELESCÓPICO

JLG
reaching out.



Rendimiento

Capacidad nominal	3600 kg
Altura máxima de levantamiento	14 m
Carga a la altura máxima	3000 kg
Carga al alcance máximo	950 kg
Nivelado de la estructura	10°
Velocidad de levantamiento	
Hacia arriba	14 segundos
Hacia abajo	12 segundos
Velocidad de la pluma	
Extendida	17,5 segundos
Retraída	14 segundos
Velocidad máxima de desplazamiento	25,0 km/h
Máximo tiempo de carga	3,5 segundos
Máximo tiempo de descarga	2,5 segundos
Motor	74,4 kW 3 velocidades
Fuerza de desprendimiento	75 kN
Radio de giro exterior (sobre las llantas)	3,85 m
Peso de operación	9800 kg

Especificaciones estándar

Motor

Marca y modelo	Deutz TCD 3.6 L4
Nº de cilindros	4
Cilindrada	3,6 L
Potencia bruta del motor estándar	74,4 kW
Par motor máximo a 1600 RPM	420 N·m
Capacidad del tanque de combustible	150 L

Transmisión

- 3 velocidades de marcha adelante y marcha atrás. (1ª: 5 km/h, 2ª: 12 km/h, 3ª: 25 km/h)

Ejes

- Ejes de dirección planetarios montados en pivotes
- Diferencial de deslizamiento limitado de alto rendimiento en el eje delantero
- Cilindro de dirección integral

Frenos

- Los frenos de servicio son frenos de disco húmedo interior en los ejes delantero y trasero
- Frenos de disco húmedo interno en el eje delantero
- Frenos de servicio servo asistidos

Llantas

• Estándar	Mitas 15.5/80-24 16 capas
• Opcional	Firestone 370/75-28
	Rellenas de espuma Goodyear 15.5 x 25

Cabina

- Cabina completamente de vidrio para todos los climas con protección EROPS y FOPS
- Asiento mecánico con suspensión y dos ajustes

Dirección en las 4 ruedas

- Dirección asistida con pomo giratorio en el volante
- Dirección de dos ruedas, cuatro ruedas y cangrejo con función de selección por botón pulsador

Instrumentos

- Indicador de presión de aceite del motor
- Indicador de temperatura de agua
- Indicador de combustible
- Palanca de inclinación y giro para la mano derecha
- Contador de horas
- Elevación de la pluma y carga en una sola palanca tipo joystick
- Indicador de mantenimiento

Sistema hidráulico – Implemento

Capacidad	100 L
• Tipo de bomba: Bomba de engranajes	
• Máximo flujo de la bomba 100 L/min	
• Flujo hidráulico auxiliar – intermitente 100 L/min	

Accesorios y opciones

- Acondicionador de aire (opcional)
- Estabilizadores
- Nivelado de la estructura
- Baliza giratoria (opcional)
- Luces para carretera
- Indicador de estabilidad de carga (LSI)
- Enganche trasero para recuperación (opcional)
- Luces de trabajo (solamente para cabina)
- Rejillas de protección (opcional)

Implementos auxiliares

Estándar:	
Carro estándar	4000 kg
Acoplador estándar	Acoplador mecánico
Horquilla para paletas (4000 kg)	1200 x 60 x 100 mm
Cuchara 4-1	2,4 m, 1,0 m³
Cuchara para materiales livianos	2,45 m, 1,8 m³
Gancho de elevación	4000 kg
Pluma para vigas	3,4 m, 1000 kg

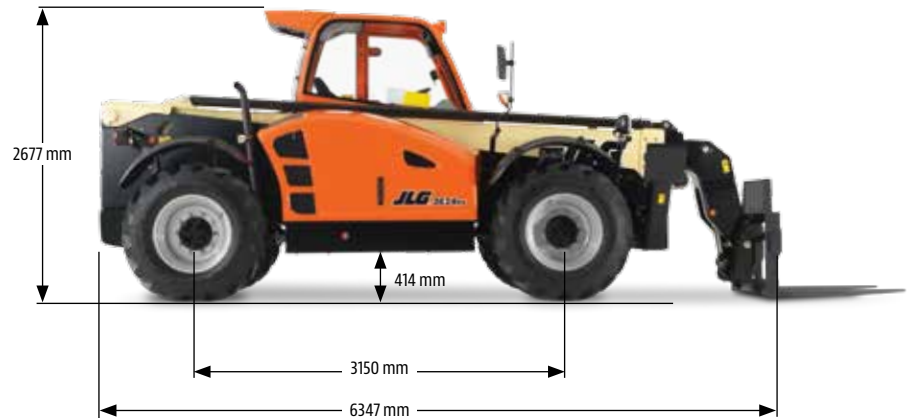
3614 RS

MANIPULADOR TELESCÓPICO

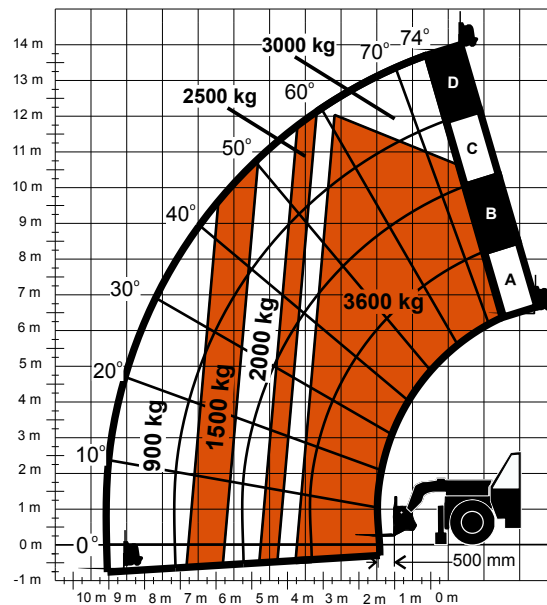
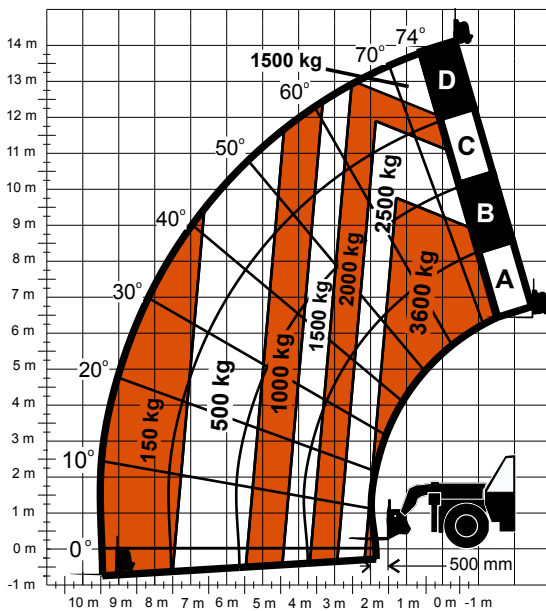


Dimensiones

Todas las dimensiones son aproximadas.



Dimensiones de alcance



La Garantía "1 y 5" de JLG

JLG Industries, Inc. respalda sus productos con su exclusiva garantía "1 y 5". Proporcionamos cobertura para todos los productos durante un (1) año completo y cubrimos todos los componentes estructurales principales especificados durante cinco (5) años. Debido a las mejoras continuas de los productos, nos reservamos el derecho de realizar cambios a las especificaciones y/o equipo sin notificación previa. Esta máquina cumple con, o supera, los reglamentos OSHA correspondientes en 29 CFR 1910.67, 29 CFR 1926.453, ANSI A92.5-2006, y la norma CSA estándar CAN3-B354.2-M82, de la manera en que fue fabricada originalmente y para las aplicaciones para las que fue diseñada.

Pieza N°: 3132600S
Impreso en EE. UU.

JLG Industries, Inc.
1 JLG Drive
McConnellsburg, PA 17233-9533 EE. UU.
Teléfono +1 717 485-5161
Línea sin cargos en EE. UU. 877-JLG-LIFT
Fax +1 717 485-6417
www.jlg.com

Una empresa de Oshkosh Corporation