

SERIE 600 SOBRE ORUGAS

ELEVADORES DE PLUMA TELESCÓPICA

JLG
reachingout®

Rendimiento

Altura de la plataforma		
600SC	18,11 m	59 pies 5 pulg.
660SJC	19,99 m	65 pies 7 pulg.
Alcance horizontal		
600SC	15,32 m	50 pies 3 pulg.
660SJC	17,39 m	57 pies 0,6 pulg.
Giro	360 grados continuos	
Capacidad de la plataforma		
600SC Restricta/Irrestricta	454 kg/272 kg	1.000 lb/600 lb
660SJC Restricta/Irrestricta	340 kg/249 kg	750 lb/550 lb
Rotador de la plataforma		
600SC	160 Grados Hidráulico	
660SJC	180 Grados Hidráulico	
Rango de articulación del Aguilón		
660SJC Solamente	132 Grados (+71, -61)	
Peso ¹		
600SC	11,767 kg	25,942 lb
660SJC	13,308 kg	29,339 lb
Presión máxima sobre el suelo		
600SC	0,383 kg/cm ²	5,45 psi
660SJC	0,457 kg/cm ²	6,5 psi
Velocidad de conducción	2,6 km/hr	1,6 mph
Capacidad en pendientes	55%	
Radio de giro	Cero	
Tipo de pista	Acero	
Ancho de pista	0,5 m	1 pies 7,7 pulg.

1. Algunas opciones o requisitos por país incrementará el peso.

Especificaciones Estándar

Motor

Motor diésel, Deutz TD2.9L4	67 hp	50 kW
Capacidad del tanque de combustible	117 L	31 galones
Alimentación auxiliar	12V DC	

Sistema hidráulico

Capacidad	129 L	34 galones
-----------	-------	------------

Características Estándar

- Plataforma: 0.91 x 2,44 m (36 x 96 pulg.)
- Chasis de oruga personalizado
- Pista de acero
- Puerta autocerrante
- Giro de plataforma hidráulico de 180 grados¹
- Estado de la máquina en la consola de la plataforma
- Panel de luces²
- Receptáculo de 110 V CA en la plataforma
- Alarma de inclinación de 5 grados/luz indicadora
- Bandeja de motor con giro externo
- Capota del motor tipo ala de gaviota
- Alimentación auxiliar DC de 12 V
- Controles proporcionales
- Orejetas de elevación/amarre
- Contador de horas
- Puntos de izaje atornillados
- Bocina
- Alarma de movimientos
- Pantalla interactiva en los controles de piso
- Sistema de control ADE®
- SkyGuard®



Accesorios y opciones

- Plataforma: 0.91 x 1.83 m (36 x 72 pulg.)
- Luces de trabajo de plataforma
- Malla de aluminio protectora con altura al barandal más alto
- Paquete de luces
- Baliza ámbar intermitente
- Kit para arranque en clima frío³
- Kit para ambiente hostil⁴
- Paquete para clima ártico⁵
- Puerta oscilante de cierre automático hacia adentro
- Plataforma anticaídas: 0.91 x 1.83 m (36 x 72 pulg.)
- Línea de aire a la plataforma de 1,27 cm
- Sistema Soft Touch
- Generador CA
- Aceite hidráulico especial (Consultar con planta)
- Silenciador de detención de chispas
- Bandeja de herramientas del operador
- Paquetes accesorios:
 - SkyPower®
 - SkyWelder®
 - SkyGlazier®
 - Nite Bright®

1. 160 grados en 600SC.
2. Proporciona luces indicadoras en la consola de control de la plataforma para dificultades del sistema, nivel bajo de combustible, luz de inclinación de 5 grados y estado del interruptor de pie.
3. Incluye calentador del bloque, de la batería y del tanque de aceite.
4. Incluye cubierta de la consola, limpiadores de la pluma y fuelles del cilindro.
5. Incluye mangueras hidráulicas para el ártico (propulsión y dirección solamente) y el cable principal de la pluma, aceite de motor para el frío extremo, acondicionador de combustible, calentador para el bloque del motor, calentador para batería, bujías incandescentes, calentador para el tanque hidráulico e interruptor de pie sobredimensionado.

SERIE 600 SOBRE ORUGAS

ELEVADORES DE PLUMA TELESCÓPICA



Dimensiones

Todas las dimensiones son aproximadas.

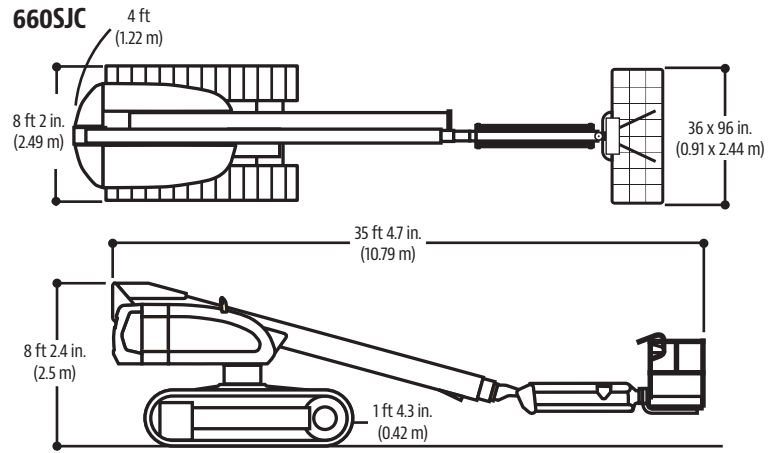
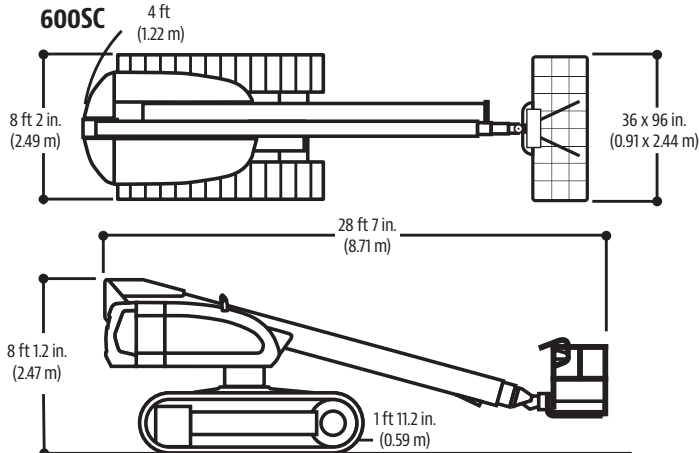
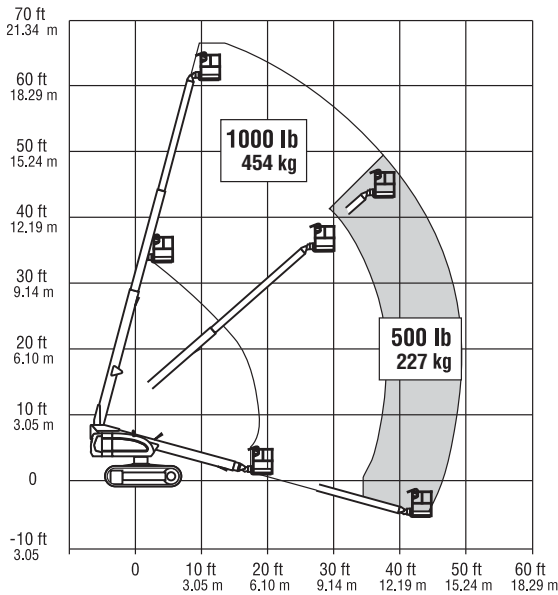
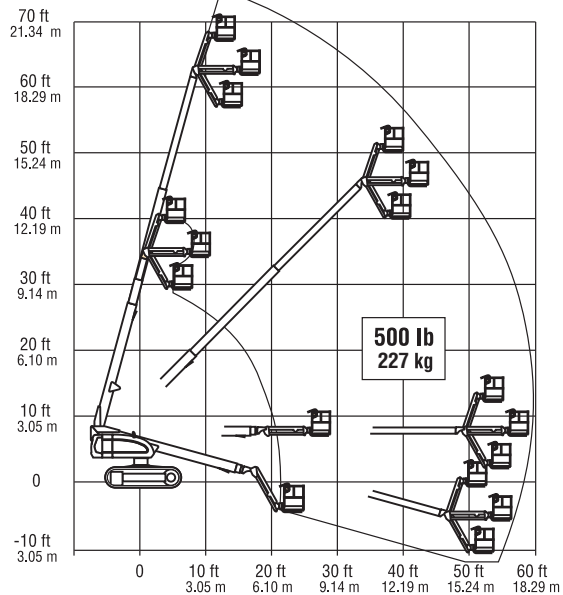


Diagrama de alcance

600SC



660SJC



La Garantía "1 y 5" de JLG

Proporcionamos cobertura para todos los productos durante un (1) año completo y cubrimos todos los componentes estructurales principales especificados durante cinco (5) años. Debido a las mejoras continuas de los productos, nos reservamos el derecho de realizar cambios en las especificaciones y/o equipo sin previa notificación. Esta máquina cumple con, o supera, los reglamentos ANSI y CSA, de la manera en que fue fabricada originalmente y para las aplicaciones para las que fue diseñada. Por favor consulte el número de serie de la placa en la máquina para información adicional.

JLG Industries, Inc.

1 JLG Drive
 McConnellsburg, PA 17233-9533 EE. UU.
 Teléfono +1 717-485-5161
 Línea sin cargos en EE. UU. +1 877-JLG-LIFT
 Fax +1 717-485-6417
www.jlg.com

Una empresa de Oshkosh Corporation

Part No.: 6131016
 R1219_A92.20