

# SÉRIE 600

PLATAFORMA DE LANÇA TELESCÓPICA

**JLG**  
reachingout®

## Desempenho

Altura da Plataforma	
600S	18,2 m
660SJ	20,0 m
Alcance Horizontal	
600S	15,3 m
660SJ	17,4 m
Giro	360 Graus Contínuos
Capacidade da Plataforma	
600S Restrita/Irrestrita	454 kg/272 kg
660SJ Restrita/Irrestrita	340 kg/249 kg
Rotacionador da Plataforma	
600S	160 Graus Hidráulico
660SJ	180 Graus Hidráulico
Peso <sup>1</sup>	
600S	10.387 kg
660SJ	11.494 kg
Pressão Máx. Exercida sobre o Solo	
600S	5,8 kg/cm <sup>2</sup>
660SJ	6,0 kg/cm <sup>2</sup>
Velocidade de Deslocamento 4WD	6,1 km/hr
Rampa Máxima 4WD	45%
Interrupção de funções	5 Graus
Oscilação do Eixo	0,2 m
Raio de Giro Interno/Externo	
2WS	2,9 m/6,0 m
4WS	1,6 m/3,9 m

1. Alguns opcionais ou padrões por país podem aumentar o peso.

## Especificações Padrão

### Motor

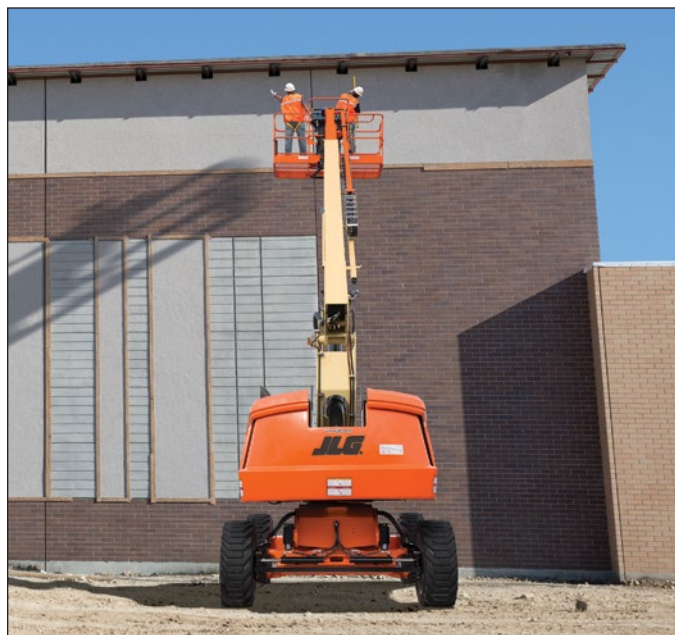
Motor Diesel		
Deutz D2011L04 T4i	49 hp	36,5 kW
Capacidade do Tanque de Combustível	117 L	

### Sistema Hidráulico

Capacidade	129 L
Força Auxiliar	12V DC

### Pneus

Padrão	355/55D625 Preenchidos de Espuma
Opcional	Pneus Não-Marcantes



## Características Padrão

- Eixo Oscilante
- Rotator de plataforma hidráulica
- Tomada 110V-AC na Plataforma
- Alarme/Luz Indicadora de Inclinação de 5 Graus
- Suporte Retrátil do Motor
- Força Auxiliar 12V-DC
- Horímetro
- SkyGuard SkyLine™
- Sistema de Controle ADE®
- Alarme Todo Movimento
- Controles Proporcionais
- Capô do Motor Tipo Asa-de-Gaiivota
- Painel de Luzes de Status da Máquina no Console da Plataforma\*
- Parada/Aviso de falha do motor
- Compatível com analisador JLG
- Olhais para Amarração/Içamento
- Sensor de Carga

\*Apresenta luzes indicadores no console de controle da plataforma para disfunção do sistema, baixo nível de combustível, luz de inclinação de 5 graus e status do pedal.

## Acessórios & Opcionais

- Plataforma: 0,9 x 1,8 m
- Plataforma Antiqueda
- Portão auto-fechante
- Sistema Soft Touch
- SkySense™
- Bandeja de Ferramentas do Operador
- Pacote de reboque
- Tanque de Propano de 19,7 kg
- Kit de Partida p/ Climas Frios<sup>1</sup>
- Kit p/ Ambientes Hostis<sup>2</sup>
- Kit de Luzes<sup>3</sup>
- Luz Âmbar de Alerta Intermitente
- Kit Ártico<sup>4</sup>
- Kits de Acessórios:
  - SkyWelder®
  - SkyPower®

1. Inclui capô de bateria, aquecedor de tanque hidráulico, aquecedor de bloco.

2. Inclui limpa-lanças, coifas nos cilindros e proteção do console.

3. Inclui luzes de trabalho da plataforma, faróis e lanternas e luz âmbar.

4. Inclui mangueiras hidráulicas (apenas deslocamento e direção) e cabo da lança principal árticos, óleo do motor para frio extremo, condicionador de combustível, aquecedor do bloco do motor, proteção térmica da bateria, velas de aquecimento, aquecedor do tanque hidráulico, pedal extra grande e óleo hidráulico ártico.

Acessórios & Opcionais disponíveis através do pós-vendas JLG.

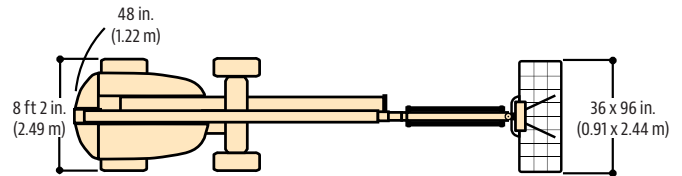
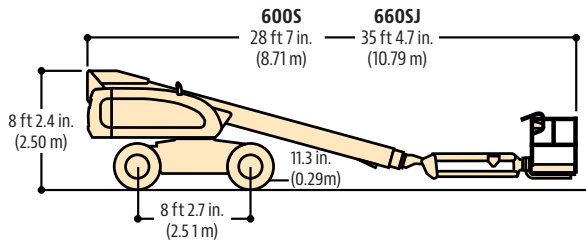
# SÉRIE 600

PLATAFORMA DE LANÇA TELESCÓPICA

**JLG**  
reachingout®

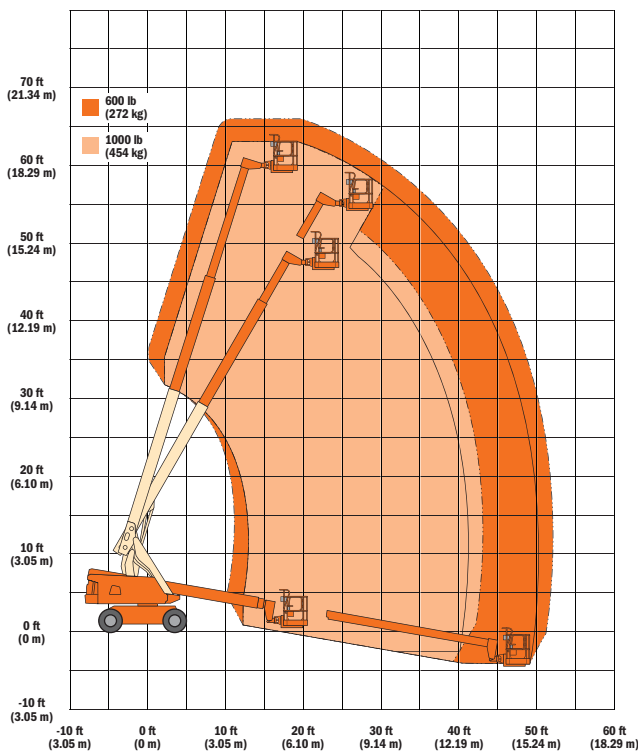
## Dimensões

Todas as dimensões são aproximadas.

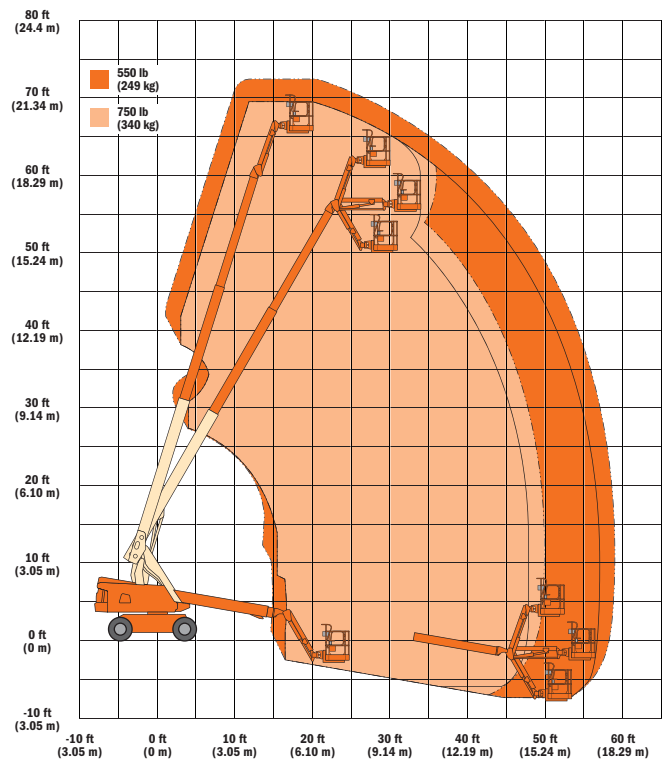


## Diagramas de Alcance

### 600S



### 660SJ



**JLG**

## Garantia JLG "1 & 5"

Garantimos todos nossos produtos por um (1) ano e cobrimos todos os principais componentes estruturais especificados por cinco (5) anos. Devido aos contínuos aperfeiçoamentos em nossos produtos, reservamo-nos o direito de modificar especificações e/ou os equipamentos sem prévia notificação. Esta máquina cumpre ou excede as normas regulatórias aplicáveis ANSI e CSA, conforme fabricação original para as aplicações previstas. Referência o número de série contido na placa de identificação da máquina para mais informações.

Part No.: 8131028  
R1219\_A92.20

**JLG Industries, Inc.**  
Rua Antonia Martins Luiz. 580  
Distrito Industrial João Narezzi  
Indaiatuba - SP 13347-404 - Brasil  
0800 8482 554  
[www.jlg.com](http://www.jlg.com)

**An Oshkosh Corporation Company**