

SERIE 400

ELEVADORES DE PLUMA TELESCÓPICA

JLG
reachingout®

Rendimiento

Altura de la plataforma		
400S	12,19 m	40 pies
460SJ	14,05 m	46 pies
Alcance horizontal		
400S	10,23 m	33 pies 6 pulg.
460SJ	12 m	39 pies
Giro	360 grados continuos	
Capacidad de la plataforma		
Restricta (400S)	454 kg	1.000 lb
Irrestricta	272 kg	600 lb
460SJ	272 kg	600 lb
Rotador de la plataforma	180 Grados Hidráulico	
Aguilón (460SJ solamente)		
Rango de articulación	1,83 m	6 pies
	130 grados (+70, -60)	
Peso*		
400S	6.586 kg	14.520 lb
460SJ	7.530 kg	16.600 lb
Presión máxima sobre el suelo		
400S	4,19 kg/cm ²	60 psi
460SJ	4,76 kg/cm ²	69 psi
Velocidad de conducción	6,8 km/hr	4,25 mph
Capacidad en pendientes	45%	
Interrupción de funciones	5 Grados	
Radio de giro		
400S - Exterior	4,8 m	15 pies 8 pulg.
400S - Interior	2,0 m	6 pies 5 pulg.
460SJ - Exterior	4,8 m	15 pies 10,5 pulg.
460SJ - Interior	2,0 m	6 pies 6,9 pulg.

*Algunas opciones o requisitos por país incrementará el peso.

Especificaciones Estándar

Fuente de alimentación

Motor diésel		
Deutz D2.3 L3 T4i	49 hp	36,4 kW
Capacidad del tanque de combustible	83,3 L	22 galones

Sistema hidráulico

• Capacidad	136,27 L	36 galones
• Alimentación auxiliar	12V DC	

Llantas

• Estándar	Súper anchos 12 x 16,5 Llantas rellenas de espuma
• Opcional	14 x 17,5 Llantas rellenas de espuma



Características Estándar

- Rotador hidráulico de 180 grados de la plataforma
- Estado de la máquina en la consola de la plataforma
- Panel de luces*
- Receptáculo de 110 V CA en la plataforma
- Alarma de inclinación de 5 grados/ luz indicadora
- Bandeja del motor articulada
- Alimentación auxiliar DC de 12 V
- Contador de horas
- Controles multifunción mejorados
- Controles proporcionales
- Pantalla interactiva en los controles de piso
- Sistema de control ADE®
- Orejetas de elevación/amarre
- Bocina
- Propulsión hidrostática en las cuatro ruedas
- Eje oscilante
- Alarma de movimientos
- Bujías incandescentes
- Sistema de detección de carga
- SkyGuard SkyLine™

*Proporciona luces indicadoras en la consola de control de la plataforma para dificultades del sistema, nivel bajo de combustible, luz de inclinación de 5 grados y estado del interruptor de pie.

Accesorios y opciones

- Puerta autocerrante
- Plataforma: 0,91 x 1,83 m (36 x 72 pulg.)
- Plataforma anticaídas: 0,91 x 1,83 m (36 x 72 pulg.)
- Línea de aire a la plataforma de 1,27 cm
- Sistema Soft Touch
- Generador CA
- SkySense™
- Baliza ámbar intermitente
- Tanque de propano de 19,7 kg (43,5 lb)
- Kit para arranque en clima frío¹
- Paquete para clima ártico²
- Kit para ambiente hostil³
- Paquete de luces⁴
- Aceites hidráulicos especiales (consulte a la fábrica)
- Bandeja de herramientas del operador
- Paquetes accesorios:
 - SkyWelder®
 - SkyPower®

Nota: Algunas opciones pueden aumentar el plazo de entrega y algunas combinaciones de opciones pueden no estar disponibles.

1. Incluye calentador del bloque, de la batería y del tanque de aceite.
2. Incluye mangueras hidráulicas para el ártico (propulsión y dirección solamente) y el cable principal de la pluma, aceite de motor para el frío extremo, acondicionador de combustible, calentador para el bloque del motor, calentador para batería, bujías incandescentes, calentador para el tanque hidráulico, interruptor de pie, sobredimensionado y aceite hidráulico ártico.
3. Incluye cubierta de la consola, limpiadores de la pluma y fuelles de cilindro.
4. Incluye luces de trabajo de la plataforma, luces delanteras y traseras y baliza ámbar.

Accesorios y opciones disponibles a través de JLG Aftermarket.

SERIE 400

ELEVADORES DE PLUMA TELESCÓPICA



Dimensiones

Todas las dimensiones son aproximadas.

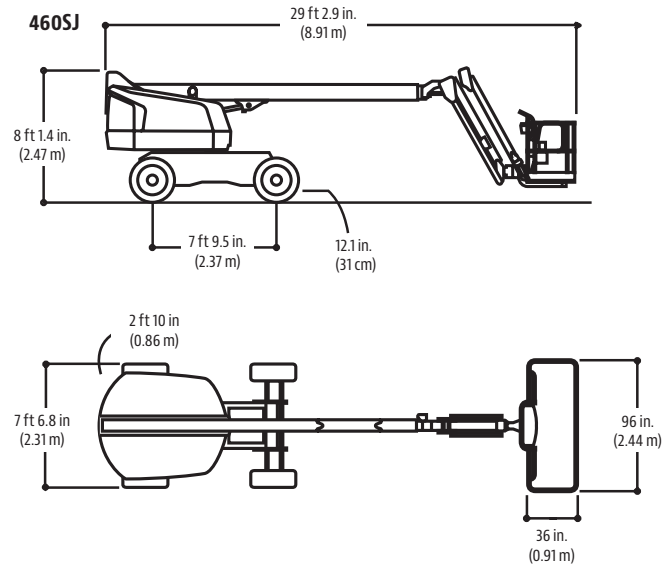
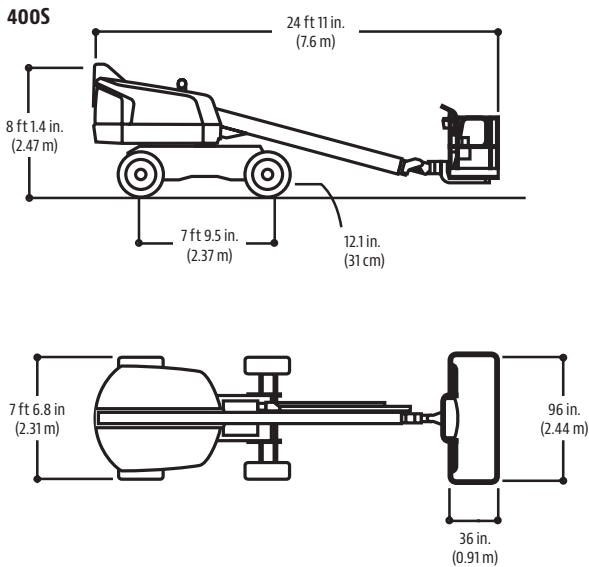
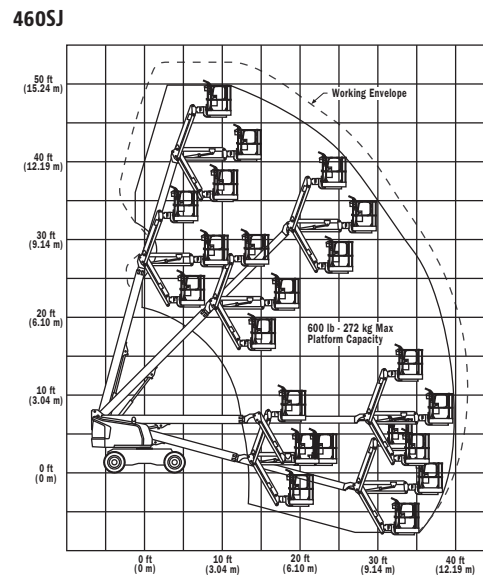
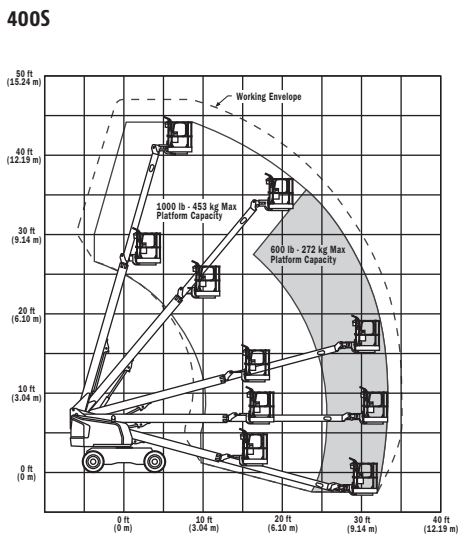


Diagrama de alcance



La Garantía "1 y 5" de JLG

Proporcionamos cobertura para todos los productos durante un (1) año completo y cubrimos todos los componentes estructurales principales especificados durante cinco (5) años. Debido a las mejoras continuas de los productos, nos reservamos el derecho de realizar cambios en las especificaciones y/o equipo sin previa notificación. Esta máquina cumple con, o supera, los reglamentos ANSI y CSA, de la manera en que fue fabricada originalmente y para las aplicaciones para las que fue diseñada. Por favor consulte el número de serie de la placa en la máquina para información adicional.

Part No.: 6131026
R1219_A92.20



JLG Industries, Inc.
1 JLG Drive
McConnellsburg, PA 17233-9533 EE. UU.
Teléfono +1 717-485-5161
Línea sin cargos en EE. UU. +1 877-JLG-LIFT
Fax +1 717-485-6417
www.jlg.com

Una empresa de Oshkosh Corporation