

SÉRIE 400

PLATAFORMA DE LANÇA TELESCÓPICA

JLG
reachingout®

Desempenho

Altura da Plataforma	
400S	12,2 m
460SJ	14,1 m
Alcance Horizontal	
400S	10,23 m
460SJ	12 m
Giro	360 Graus Contínuos
Capacidade da Plataforma	
Restrita (400S)	454 kg
Irrestrita	272 kg
460SJ	272 kg
Rotacionador da Plataforma	180 Graus Hidráulico
Jib (460SJ apenas)	
Abrangência de Articulação	1,8 m
	130 graus (+70, -60)
Peso*	
400S	6.586 kg
460SJ	7.530kg
Pressão Máx. Exercida sobre o Solo	
400S	4,2 kg/cm ²
460SJ	4,8 kg/cm ²
Velocidade de Deslocamento	6,8 km/hr
Rampa Máxima	45%
Interrupção de funções	5 Graus
Raio de Giro	
400S - Externo	4,8 m
400S - Interno	2,0 m
460SJ - Externo	4,8 m
460SJ - Interno	2,0 m

*Alguns opcionais ou padrões por país podem aumentar o peso.

Especificações Padrão

Motor

Motor Diesel	
Deutz D2.3 L3 T4i	49 hp (36.4 kW)
Capacidade do Tanque de Combustível	83,3 L

Sistema Hidráulico

• Capacidade	136,3 L
• Força Auxiliar	12V DC

Pneus

• Padrão	12 x 16,5 Preenchidos de espuma super largos
• Opcional	14 x 17,5 Preenchidos de Espuma



Características Padrão

- Rotacionador da Plataforma Hidráulico 180 Graus
- Status da Máquina no Console da Plataforma
- Painel de Luzes*
- Tomada 110V-AC na Plataforma
- Alarme/Luz Indicadora de Inclinação de 5 Graus
- Suporte Retrátil do Motor
- Força Auxiliar 12V-DC
- Horímetro
- Controles multifuncionais aprimorados
- Controles Proporcionalis
- Exibição interativa nos controles de solo
- Sistema de Controle ADE®
- Olhais para Amarração/Íçamento
- Buzina
- Deslocamento Hidrostático nas Quatro Rodas
- Eixo Oscilante
- Alarme Movimento
- Velas de Aquecimento
- Sensor de Carga
- SkyGuard SkyLine™

*Apresenta luzes indicadoras no console de controle da plataforma para disfunção do sistema, baixo nível de combustível, luz de inclinação de 5 graus e status do pedal.

Acessórios & Opcionais

- Portão auto-fechante
- Plataforma: 0,9 x 1,8 m
- Plataforma Antiqueda: 0,9 x 1,8 m
- Linha Pneumática de 1,27 cm até a Plataforma
- Sistema Soft Touch
- Gerador AC
- SkySense™
- Luz Âmbar de Alerta Intermitente
- Tanque de Propano de 19,7 kg
- Kit de Partida p/ Climats Frios1
- Kit Ártico2
- Kit p/ Ambientes Hostis3
- Kit de Luzes4
- Óleos Hidráulicos Especiais (Consulte a Fábrica)
- Bandeja de Ferramentas do Operador
- Kits de Acessórios:
 - SkyWelder®
 - SkyPower®

Nota: Alguns opcionais podem aumentar o tempo de entrega e algumas combinações de opções podem não ser disponíveis.

1. Aquecedor do bloco do motor, aquecedor de bateria e aquecedor do tanque de óleo.
2. Inclui manguerias hidráulicas (apenas deslocamento e direção) e cabo da lança principal árticos, óleo do motor para frio extremo, condicionador de combustível, aquecedor do bloco do motor, proteção térmica da bateria, velas de aquecimento, aquecedor do tanque hidráulico, pedal extra grande e óleo hidráulico ártico.
3. Inclui proteção do console, limpa-lanças e coifas nos cilindros.
4. Inclui luzes de trabalho da plataforma, faróis e lanternas e luz âmbar.

Acessórios & Opcionais disponíveis através do pós-vendas JLG.

SÉRIE 400

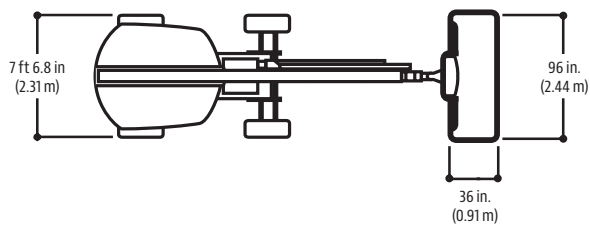
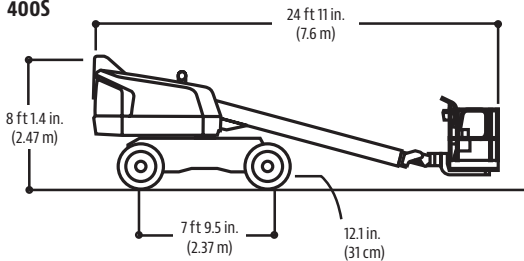
PLATAFORMA DE LANÇA TELESCÓPICA



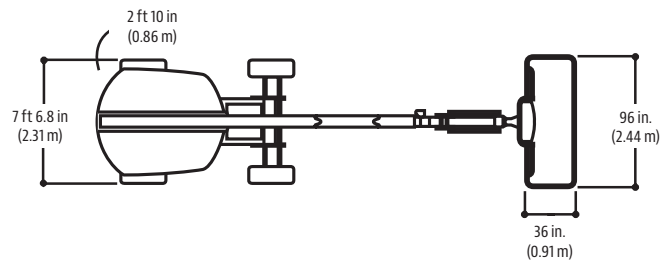
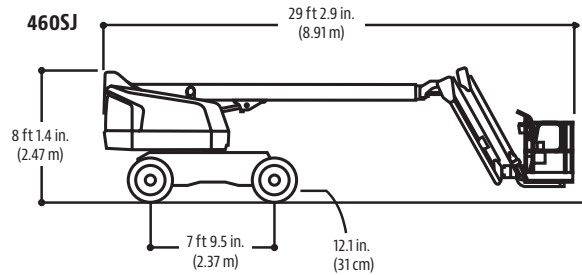
Dimensões

Todas as dimensões são aproximadas.

400S

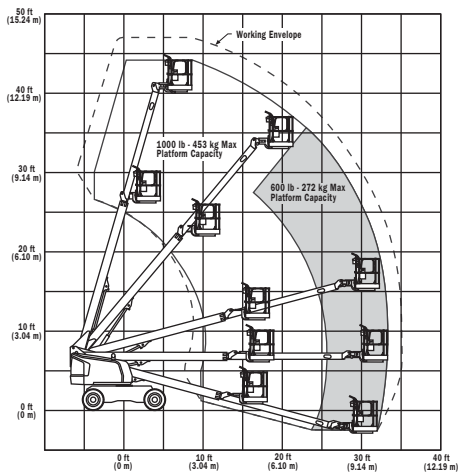


460SJ

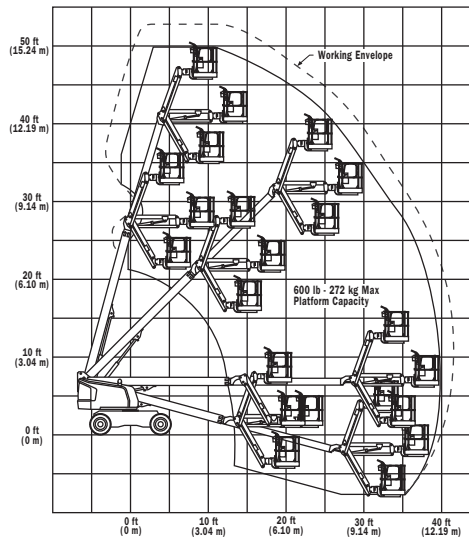


Diagramas de Alcance

400S



460SJ



Garantia JLG "1 & 5"

Garantimos todos nossos produtos por um (1) ano e cobrimos todos os principais componentes estruturais especificados por cinco (5) anos. Devido aos contínuos aperfeiçoamentos em nossos produtos, reservamo-nos o direito de modificar especificações e/ou os equipamentos sem prévia notificação. Esta máquina cumpre ou excede as normas regulatórias aplicáveis ANSI e CSA, conforme fabricação original para as aplicações previstas. Referência o número de série contido na placa de identificação da máquina para mais informações.

Part No.: 8131026
R1219_A92.20

JLG Industries, Inc.
Rua Antonia Martins Luiz, 580
Distrito Industrial João Narezzi
Indaiatuba - SP 13347-404 - Brasil
0800 8482 554
www.jlg.com

An Oshkosh Corporation Company